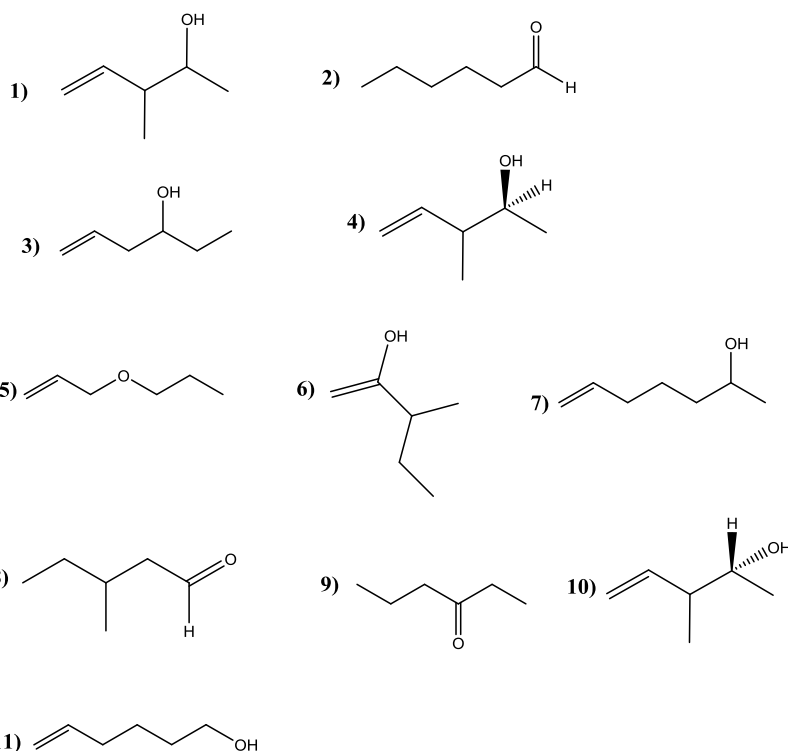


TD N° 4 : Partie II / Chimie organique

Stéréochimie des molécules organiques

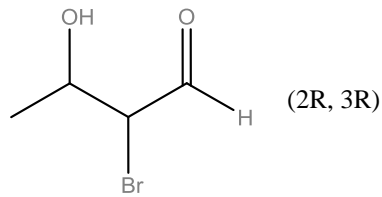
Exercice 1 :

Classer les molécules suivantes en isomères de chaîne, de fonction, de position ou bien stéréoisomères :



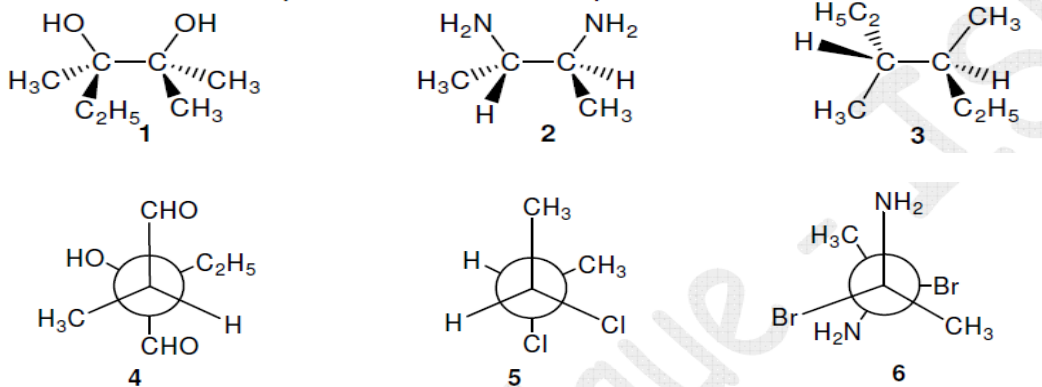
Exercice 2 :

Représenter la molécule suivante : selon Cram, Fischer et selon Newman axe (C2-C3) avec les groupements CH₃ et CHO en ANTI.



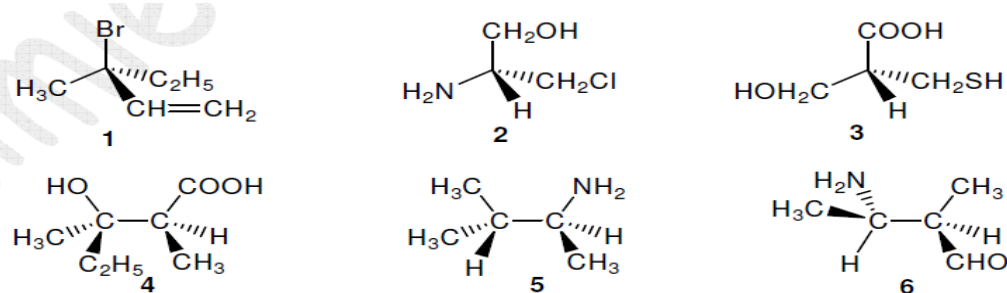
Exercice 3 :

Parmi les molécules suivantes, quelles sont celles qui sont chirales ?



Exercice 4 :

Déterminer la configuration absolue (R, S) des carbones asymétriques dans les molécules suivantes :



Exercice 5 : Déterminer la configuration Z / E pour les molécules suivantes :

