

# TRICHURIDOSES

## Définitions

**Helminthoses digestives** dues à la présence dans le **caecum** (rarement dans le colon), des mammifères domestiques (excepté, les chevaux) ,de nématodes du genre *Trichuris*

## Synonymie

Trichurioses et trichocéphaloses

## Répartition géographique, et espèces affectées

- ☐ Cosmopolites, sauf pour l'espèce du chat, qui se trouve uniquement en Amérique du sud.
- ☐ On la trouve chez **la plupart des animaux domestiques, sauf les chevaux.**

## L'importance économique

*Trichuris sp.* Associé à d'autres parasites (ankylostomes chez le chien), devient très pathogène

## Etude du parasite

## Systématique

☐ L'ordre des *Trichinellida*

☐ La famille des Trichuridae



Existe plusieurs espèces

*T. ovis* et *T. globulosa*, chez les ruminants

*T. affinis* chez les ovins

*T. discolor* chez les bovins

*T. vulpis* chez le chien

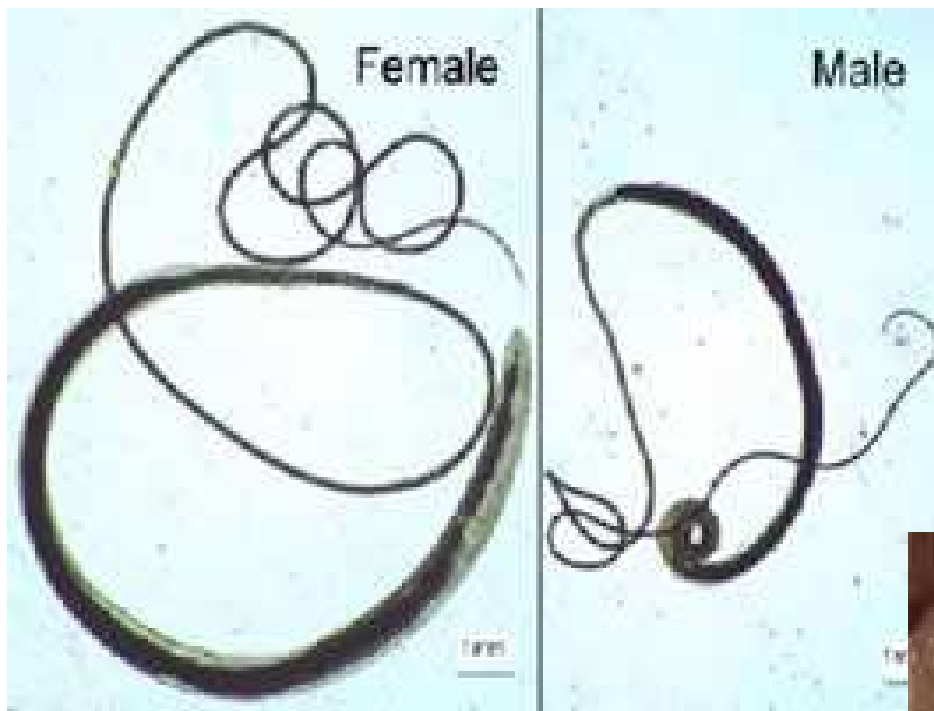
*T. serrata* et *T. campunata* chez le chat

*T. trichiura* chez l'homme

## Etude du parasite

### Morphologie

- **Taille : 3 à 7 cm de longueur**
  - **Corps divisée en 2 parties :**
    - **Partie antérieure du corps amincie et souvent capillaire**
    - **Partie postérieure élargie**
  - Œsophage capillaire
  - Male à extrémité distale enroulée en hélice
  - Spicule unique entourée d'une gaine
  - Femelle ,à queue incurvée, et utérus rempli d'œufs alignés en grains de chapelets



□ Le genre : *Trichuris*



## Biologie

## Habitat et nutrition

- ☐ Parasites vivant dans le **caecum**
- ☐ Sont **hématophages**
- ☐ Parfois **histophages**, en sécrétant des enzymes cytolytiques, d'où coloration parfois brunâtre



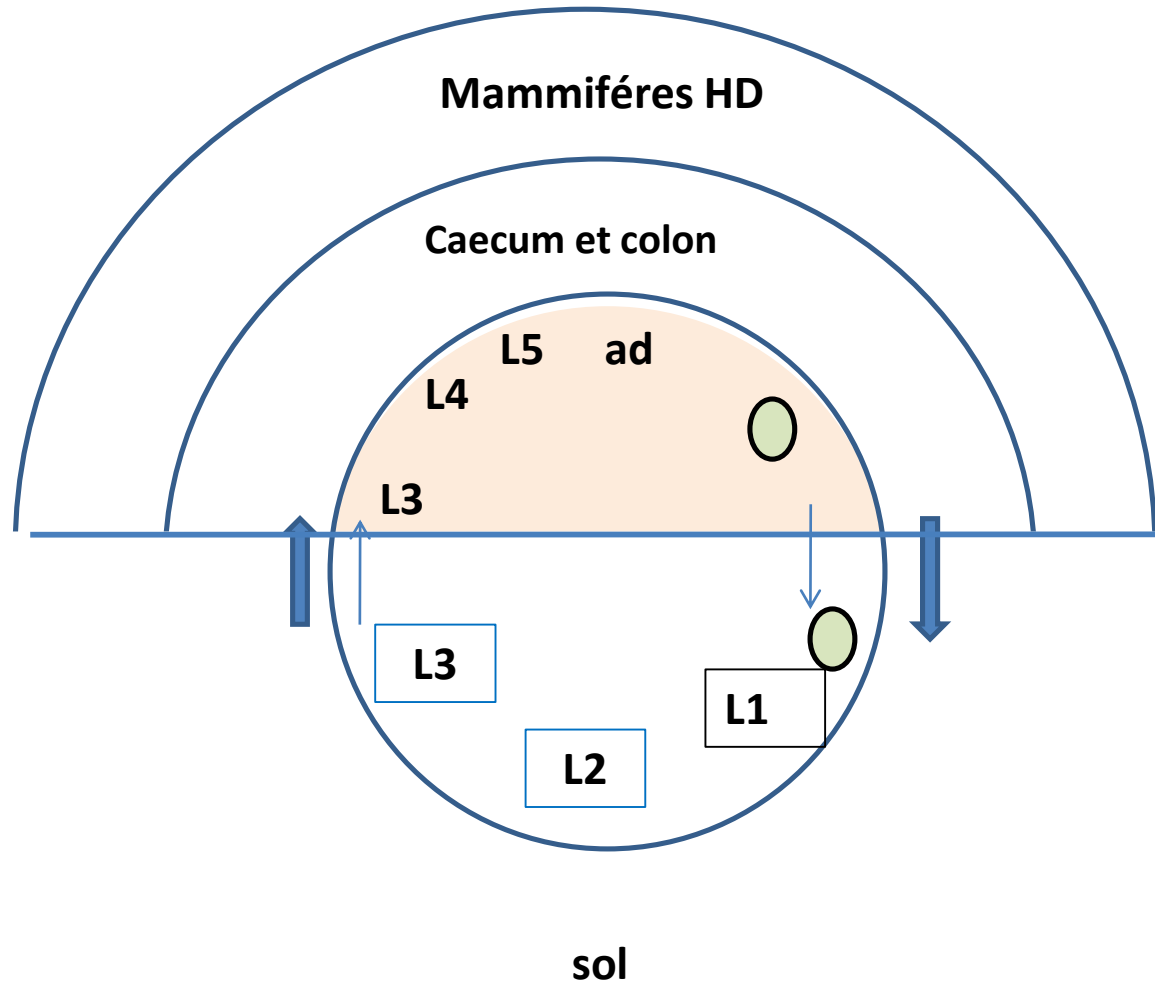
## Biologie

## Cycle évolutif

Il est **monoxène, diphasique**

La femelle est très **prolifique**, elle pond des œufs, qui sont:

- **Brunâtres, en forme de citron**
- **A pôles saillants (2 bouchons polaires)**
- **A paroi épaisse**
- **A bords bombés**
- **renfermant une seule cellule lors de la ponte.**



**Cycle évolutif de *Trichuris***  
*d'après Chermette et Buissiéras, 1995*

## Biologie

### Cycle évolutif

### Phase exogène

- Les œufs, pondus à l'extérieur, se développent sous les conditions favorables ; (température optimales entre 28 et 32 °C., humidité à saturation et oxygénation)
- Il se passe plusieurs mues aboutissant à la L3 infestante.
- La formation de la L3 dure de 1 à 6 mois selon les conditions

**Biologie****Cycle évolutif****Phase endogène**

- ☐ L'hôte s'infeste, en ingérant des œufs embryonnés, contenant les L3
- ☐ La L3 se développe pour arriver au stade adulte directement dans le caecum.
- ☐ La période pré patente est de 1 mois

**-Cas de faibles infestations** : baisse de l'état général

**-Cas de fortes infestations** :

- ☐ Détérioration de l'état général
- ☐ Douleurs abdominales
- ☐ Diarrhée, parfois hémorragique
- ☐ Anémie hypochrome microcytaire
- ☐ Amaigrissement et déshydratation
- ☐ La mort est possible dans ces cas graves

.

**NB** : Des cas de signes nerveux sont possibles chez les chiens

Les veaux s'infestent autour de 3 à 6 mois et sont sensibles de 6 mois à 15 mois

**-Cas de faibles infestations** : baisse de l'état général

**-Cas de fortes infestations** :

- ☐ Détérioration de l'état général
- ☐ Douleurs abdominales
- ☐ Diarrhée, parfois hémorragique
- ☐ Anémie hypochrome microcytaire
- ☐ Amaigrissement et déshydratation
- ☐ La mort est possible dans ces cas graves

.

NB : Des cas de signes nerveux sont possibles chez les chiens

- ☐ Typhlite (inflammation des caecums) et parfois colite (inflammation du colon)
- ☐ Adénites mésentériques congestives
- ☐ On peut trouver des vers enchevêtrés, au niveau de la muqueuse intestinale (sont enfoncés profondément par la partie antérieure de leur corps)



<https://catedog.com/chien/03-sante-chien/15-maladies-parasitaires-internes-chien/vers-trichures-chien/>





### ❑ **Action traumatique**

-En enfonçant la partie antérieure, dans la muqueuse, le ver, provoque par sa lancette:

- La congestion,
- L'hémorragie
- La nécrose

❑ **Action spoliatrice:** Perte de sang par hématophagie

❑ **Inoculatrice:** accusé chez l'homme, de transmettre la fièvre typhoïde

### DC. Ante- mortem

#### Diagnostic coprologique

Repose sur la présence des œufs de trichures dans les matières fécales ; ces œufs ont des caractères typiques : forme d'un tonnelet, couleur brunâtre, présence d'un bouchon saillant à chaque pôle.

### Dc. Post-mortem

#### anatomo-pathologique et histologique :

- On observe des lésions d'entérocolite.
- Mise en évidence des vers dans la muqueuse intestinale, après raclage

Chez les veaux, les Trichures sont par contre très visibles à l'autopsie : **< 50 trichures** visibles : infestation faible. **> 500** : infestation avec impact clinique La coproscopie sur ce parasite est très aléatoire.

### DC. Ante- mortem

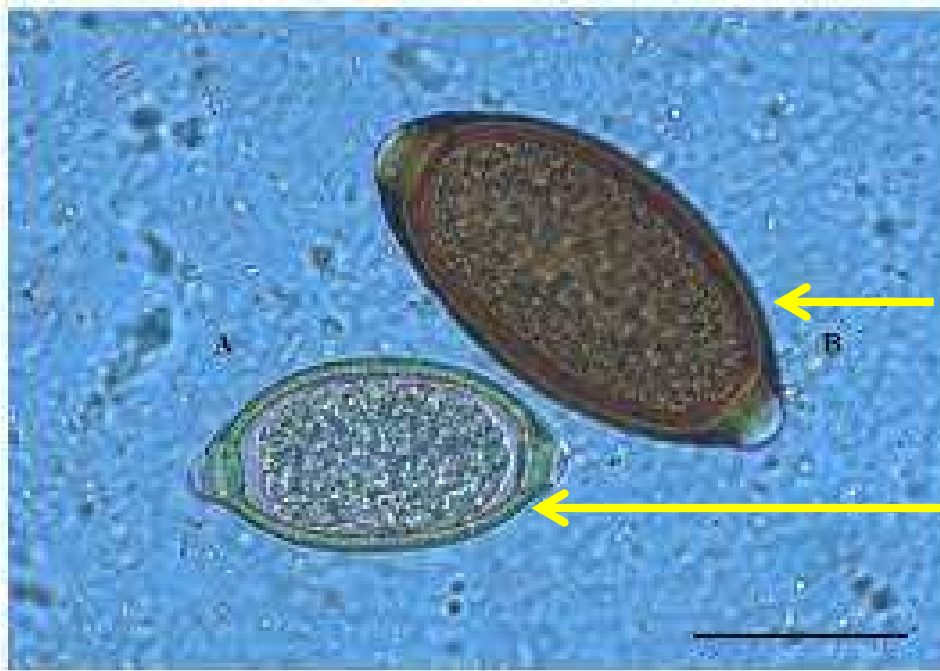
NB: Ne pas confondre les œufs de *Trichuris* sp. avec ceux de *Capillaria*

Les œufs de *Capillaria* sp., sont Peu colorés (jaunâtres), ont la forme d'un baril; les côtés sont presque parallèles et les bouchons ne se projettent pas très loin par rapport à la paroi de l'œuf.

La surface externe de l'œuf est rugueuse et sont plus petits (Dimensions : 63-68 x 24-27  $\mu\text{m}$ ).

### Dc. Post-mortem

Chez les veaux, les Trichures sont par contre très visibles à l'autopsie : < 50 trichures visibles : infestation faible. > 500 : infestation avec impact clinique La coproscopie sur ce parasite est très aléatoire.



Œuf de *Trichuris*

Œuf de *Capillaria*

[parasitesandvectors.biomedcentral.com/articles/10.1186/1756-3305-5-128](https://parasitesandvectors.biomedcentral.com/articles/10.1186/1756-3305-5-128)

- ❑ Les trichures sont difficiles à éliminer les **avermectines** et **milbémécines**, le **lévamisole** et certains benzimidazoles à hautes doses sont efficaces.
- ❑ On utilise surtout les benzimidazolés (**thiabendazole**, **mébendazole**, **fenbendazole**) et **l'ivermectine**

### Lutter contre les trichures

- ☐ Un plan de **vermifugation** est établi, surtout si la température de la région où vit l'animal descend rarement au dessous de 4°C ou si les chiens vivent en collectivité
- ☐ Ce plan comprend en général un vermifuge ayant une action préventive sur ce parasite.
- ☐ Pour réduire les risques de contamination, il est indispensable de garder **l'environnement de animal propre**, en pratiquant le ramassage des crottes et le nettoyage des chenils.
- ☐ En cas de trichurose avérée, un traitement médical doit être mis en place

# Traitement

## Carnivores

## TRICHURIDOSES

| principe actif                                   | présentation               | doses                                          | activités sur                                                 | remarques( cf supra)                                      |
|--------------------------------------------------|----------------------------|------------------------------------------------|---------------------------------------------------------------|-----------------------------------------------------------|
| fébantel                                         | comprimés                  | 10mg/kg, 3 jours de suite                      | ascarides, ankylostomes, <b>trichures</b> et ténias           |                                                           |
| fenbendazole                                     | comprimés                  | 50mg/kg, 3 jours de suite                      | ascarides, ankylostomes, <b>trichures</b> ténias              | utile chez le chiot car actif sur les larves en migration |
| flubendazole                                     | pâte                       | 22mg/kg, 2 jours de suite                      | ascarides, ankylostomes, <b>trichures</b> ténias              | présentation adaptée au chat et au petit chien            |
| mebendazole                                      | comprimés                  | 25mg/kg, 5 jours de suite                      | ascarides, ankylostomes, <b>trichures</b> ténias              | peu pratique car 5 jours de traitement                    |
| oxfendazole                                      | liquide                    | 11,3 mg/kg, 3 jours de suite au cours du repas | ascarides, ankylostomes, <b>trichures</b> ténias, dipylidiums | inconstant sur ténias                                     |
| milbemycine oxime / praziquantel                 | chats et chiens, comprimés |                                                | ascarides, ankylostomes, <b>trichures</b> ténias, dipylidiums | large spectre vers ronds et plats                         |
| febantel+pyrantel+praziquantel chiens uniquement | comprimés                  |                                                | ascarides, ankylostomes, <b>trichures</b> ténias, dipylidiums | large spectre, très bon sur vers plats                    |