

TP

Histologie des organes et des tissus lymphoïdes

**Dr Djaalab Mansour . H
Histologie spéciale 2^{ème} année
Docteur**

Les objectifs de ce TP sont:

-Etudier l'histologie du Thymus :

- Identifier son organisation histologique et cellulaire

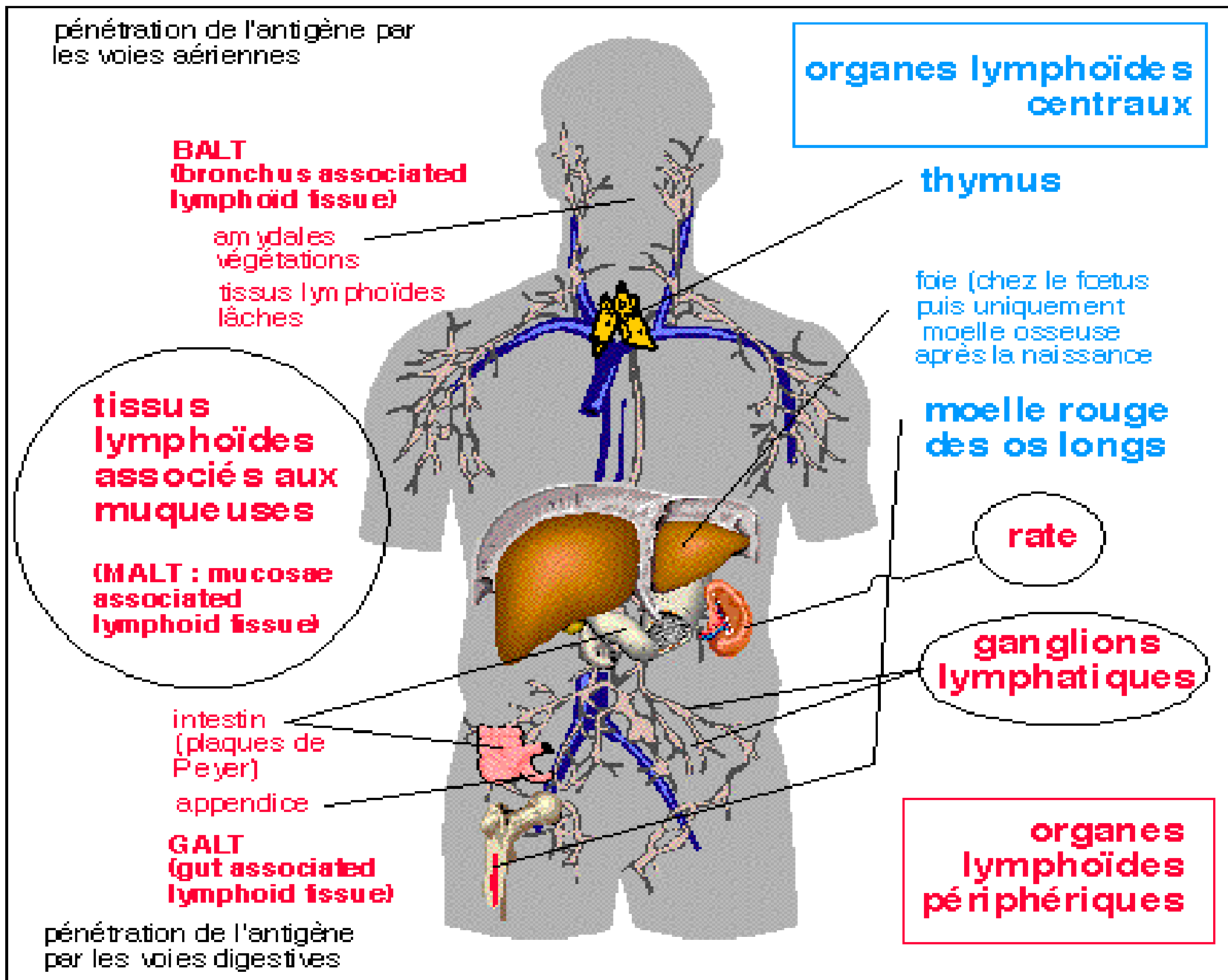
- Caractériser ses particularités histologiques

-Déterminer l'histologie de la rate

- Préciser l'histologie des amygdales (cas de l'amygdale palatine)

-Identifier la structure histologique des ganglions lymphatiques

Systeme et organes lymphoïdes



Le thymus (Localisation)

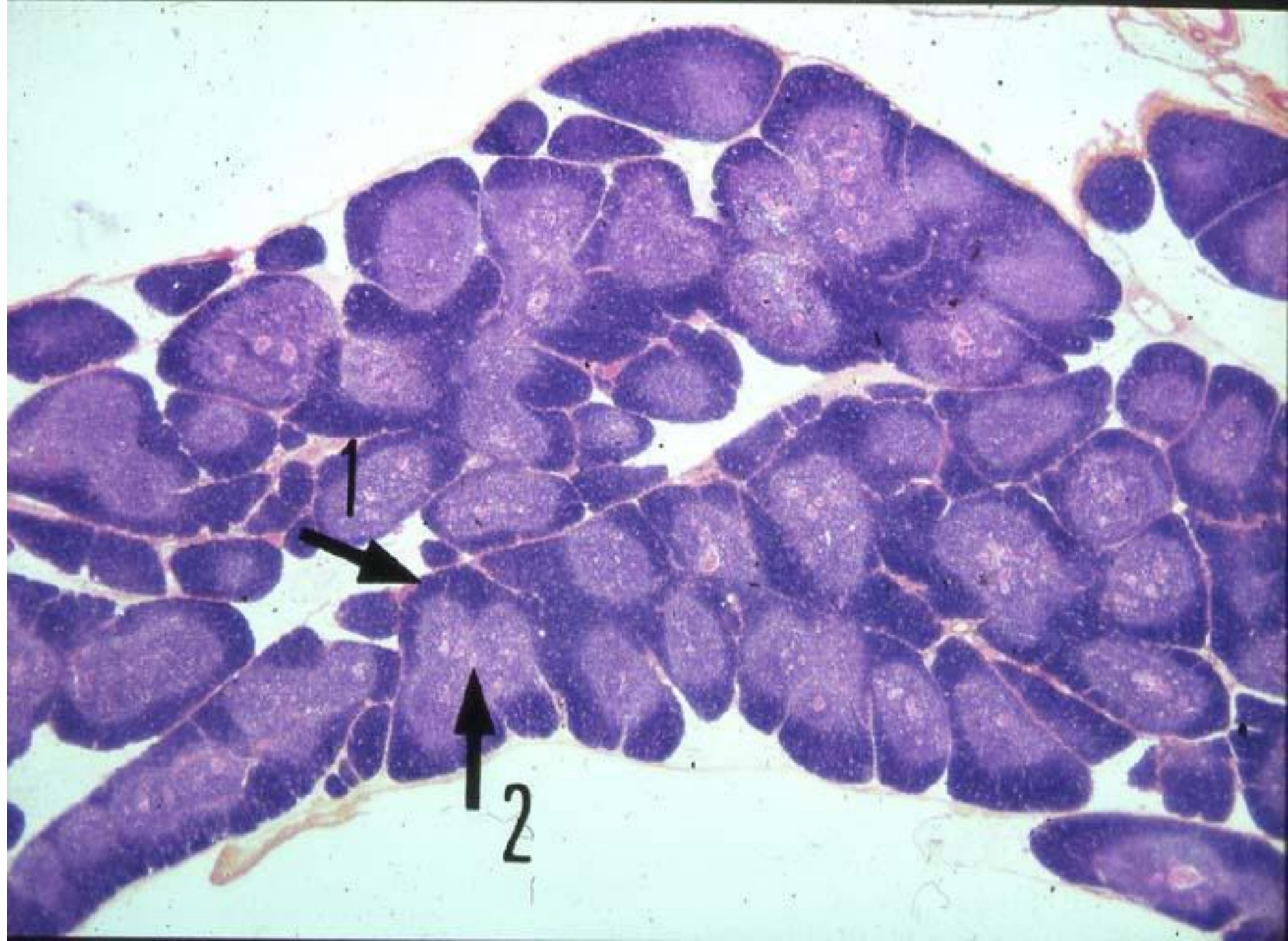
Le thymus est un organe lympho-épithéliale
Situé dans la partie supéro-antérieure du
médiastin à la partie basse du cou.

- Cellules épithéliales= **les thymocytes**
- Cellules lymphoïdes

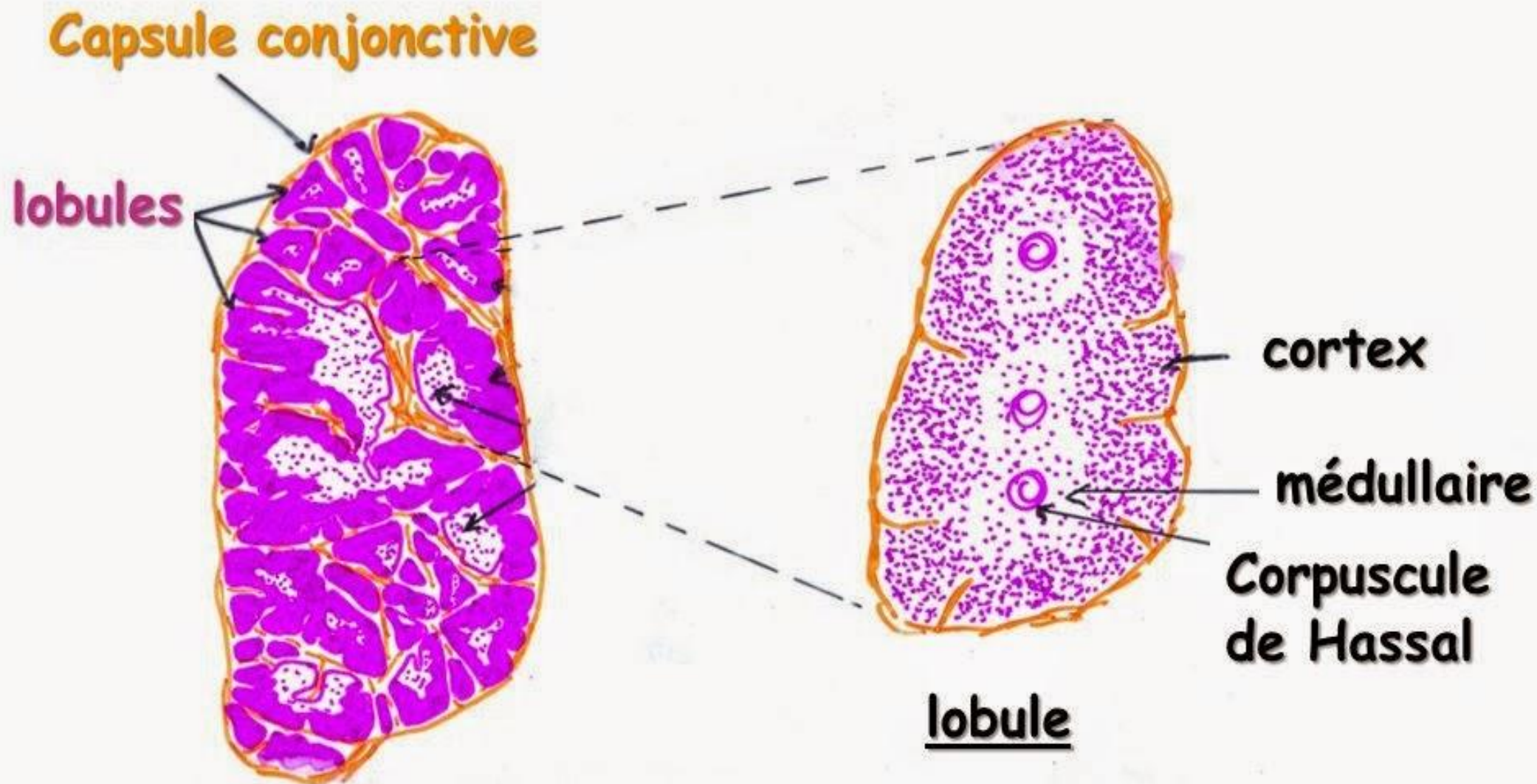


Le Thymus
Organisation
Histologique

- 1- Lobulation polyédrique
- 2- Corpuscules de Hassal



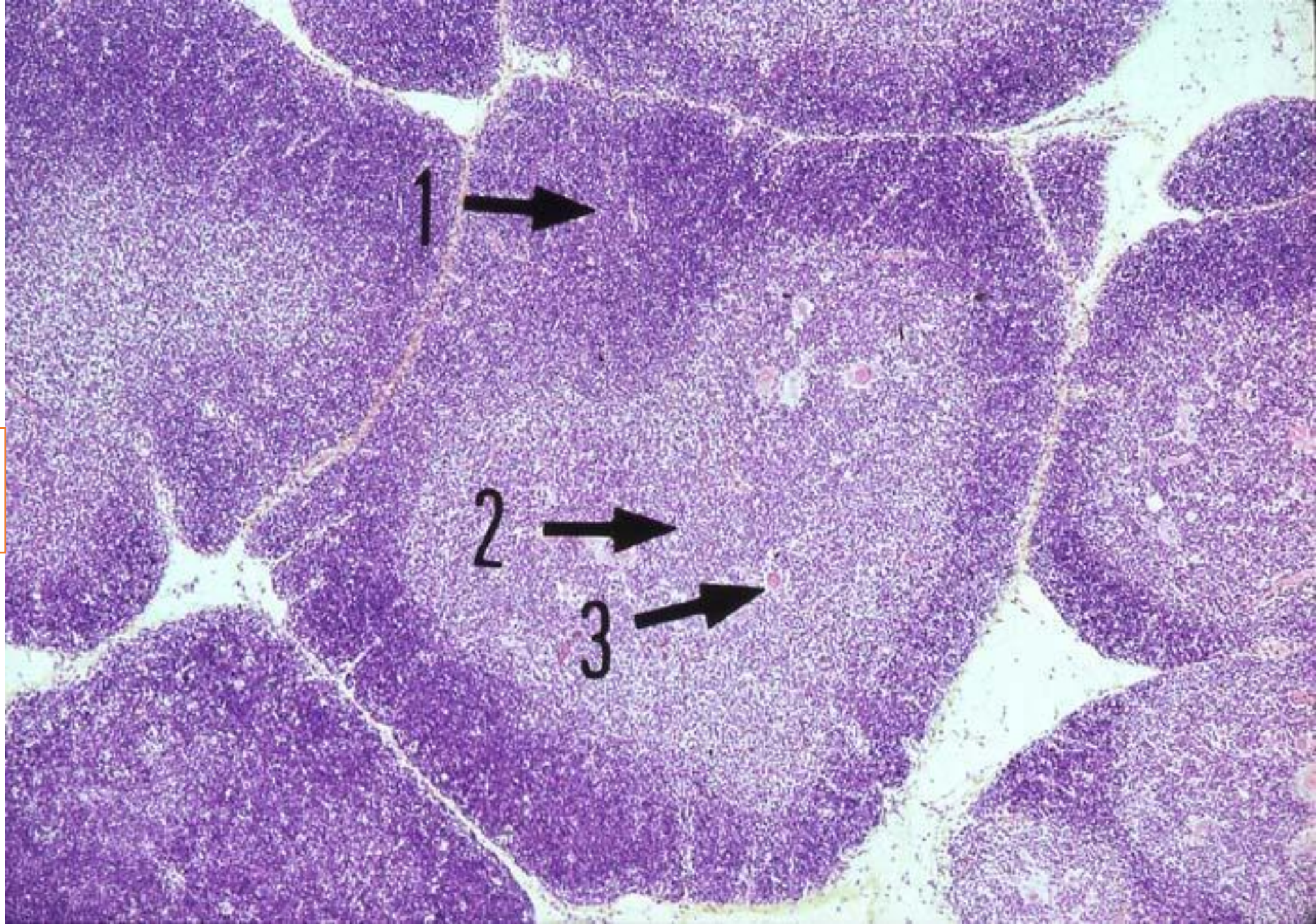
Le Thymus
Organisation
Histologique



Coupe frontale d'un lobe
de thymus jeune

Le Thymus
Organisation
Histologique

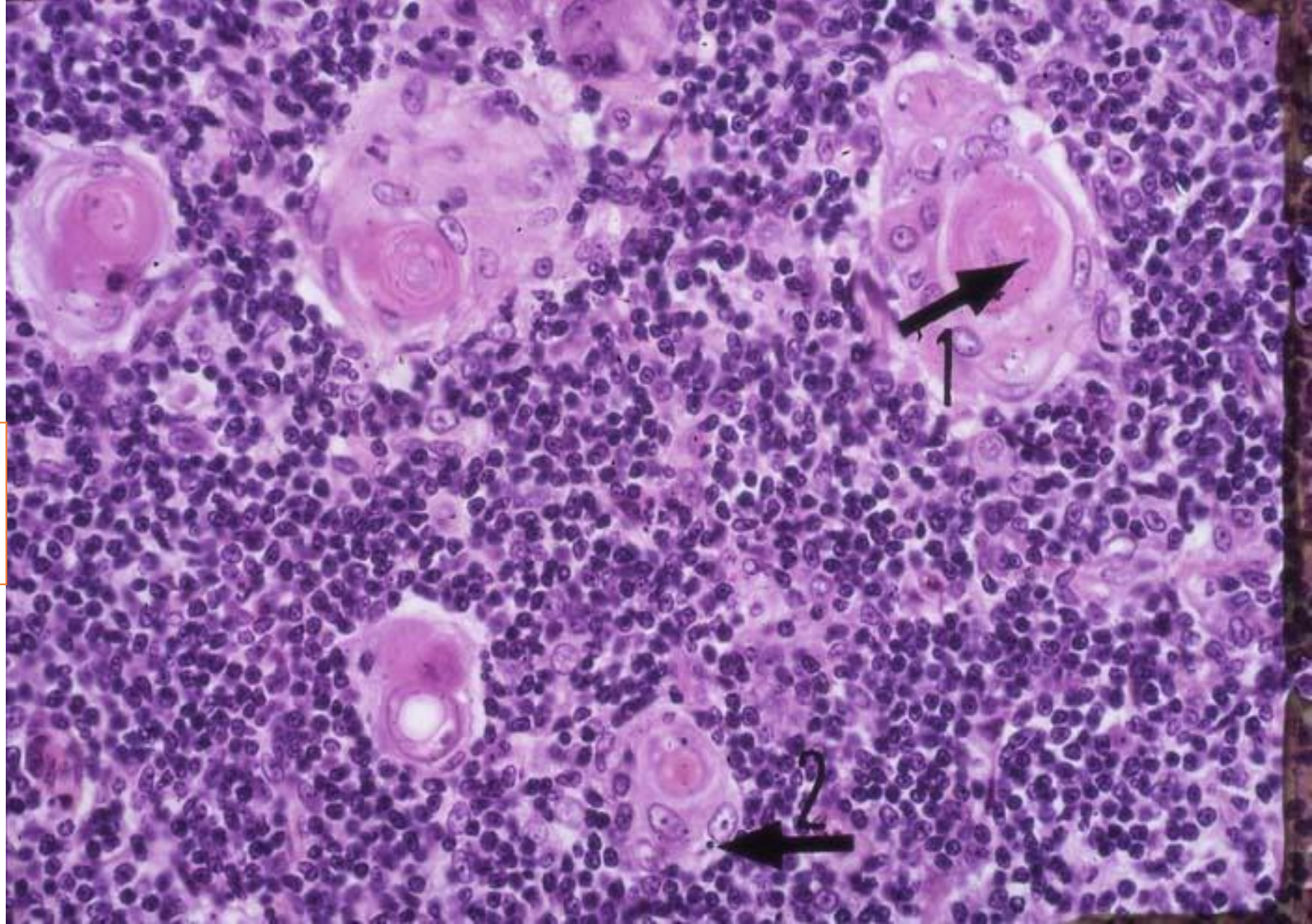
- 1- Cortex
- 2- Zone médullaire
- 3- Corpuscule de Hassal



Thymus:

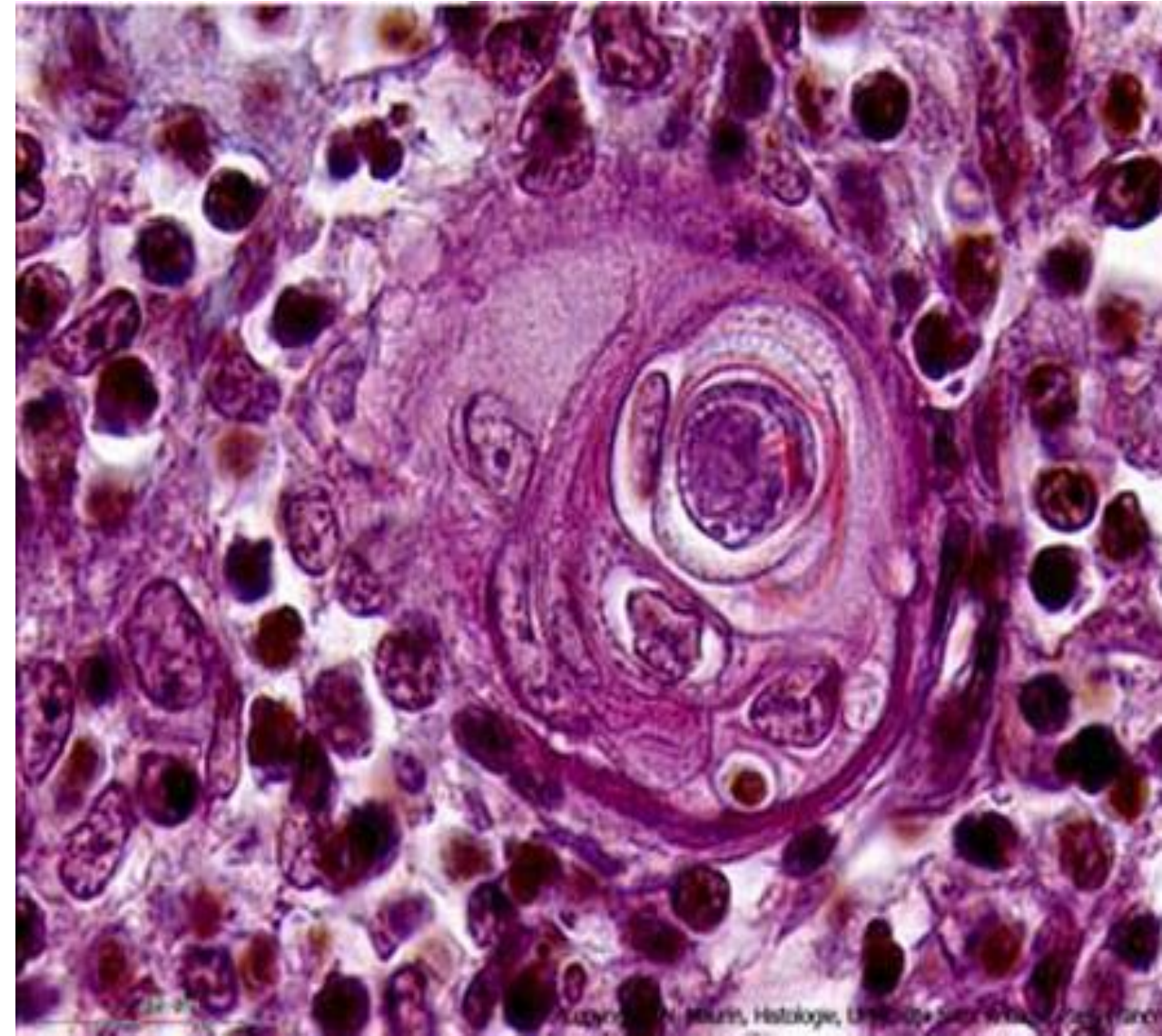
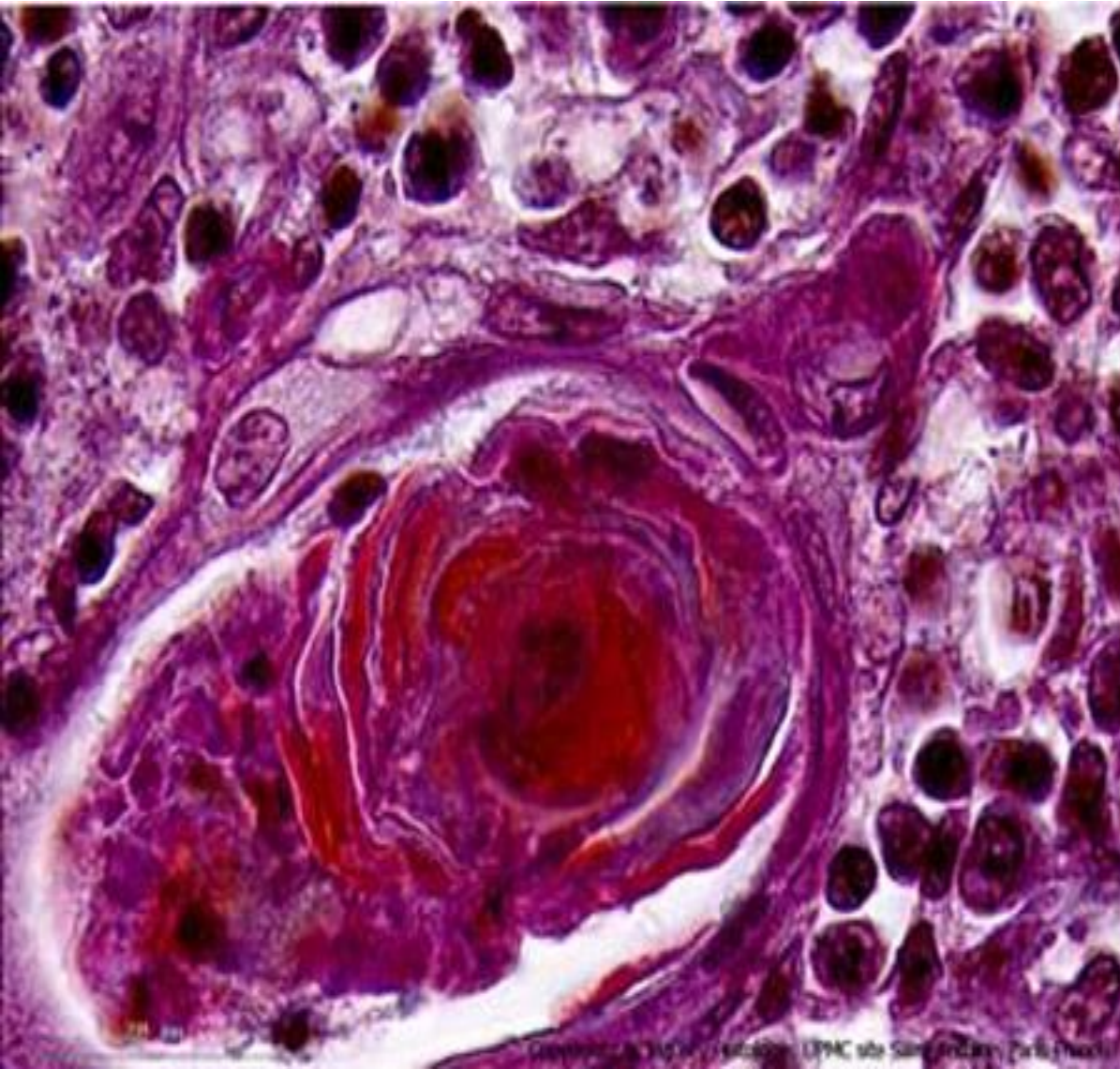
Corpuscule de Hassal

- 1- Cellules dégénérées
- 2- Cellules épithéliales avec des noyaux kératohyaline



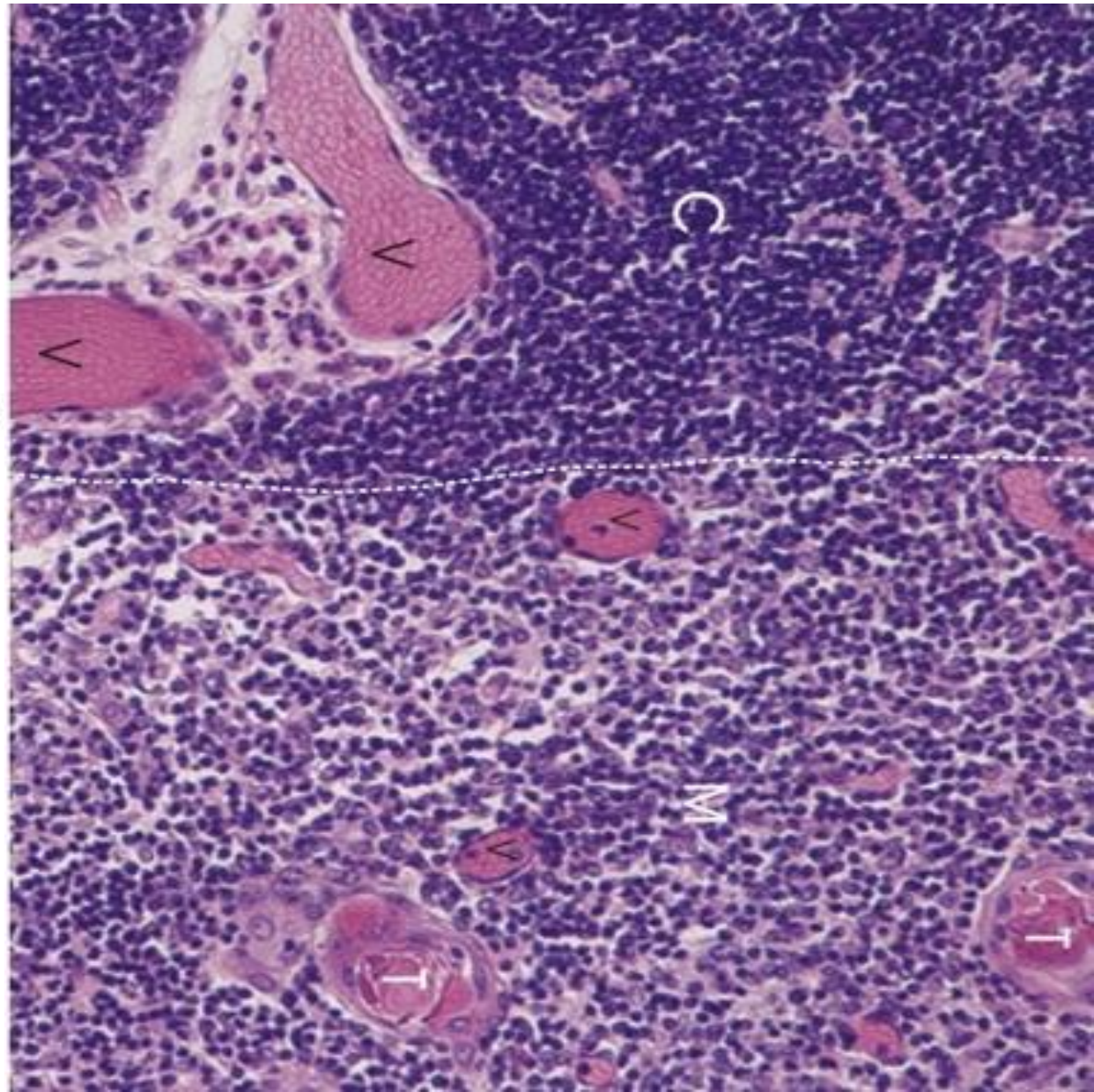
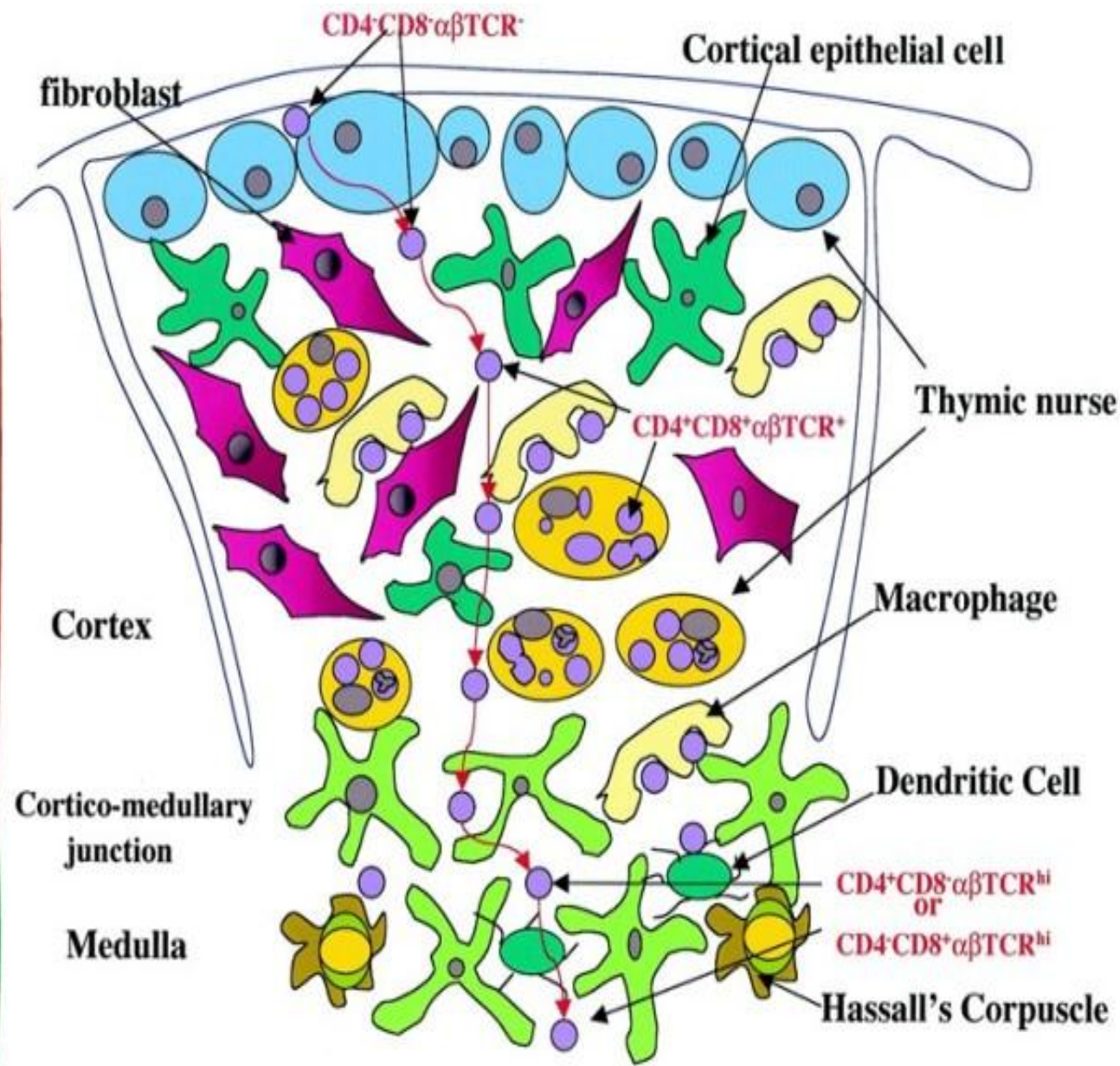
Thymus

Corpuscule de Hassal



Thymus

Organisation cellulaire

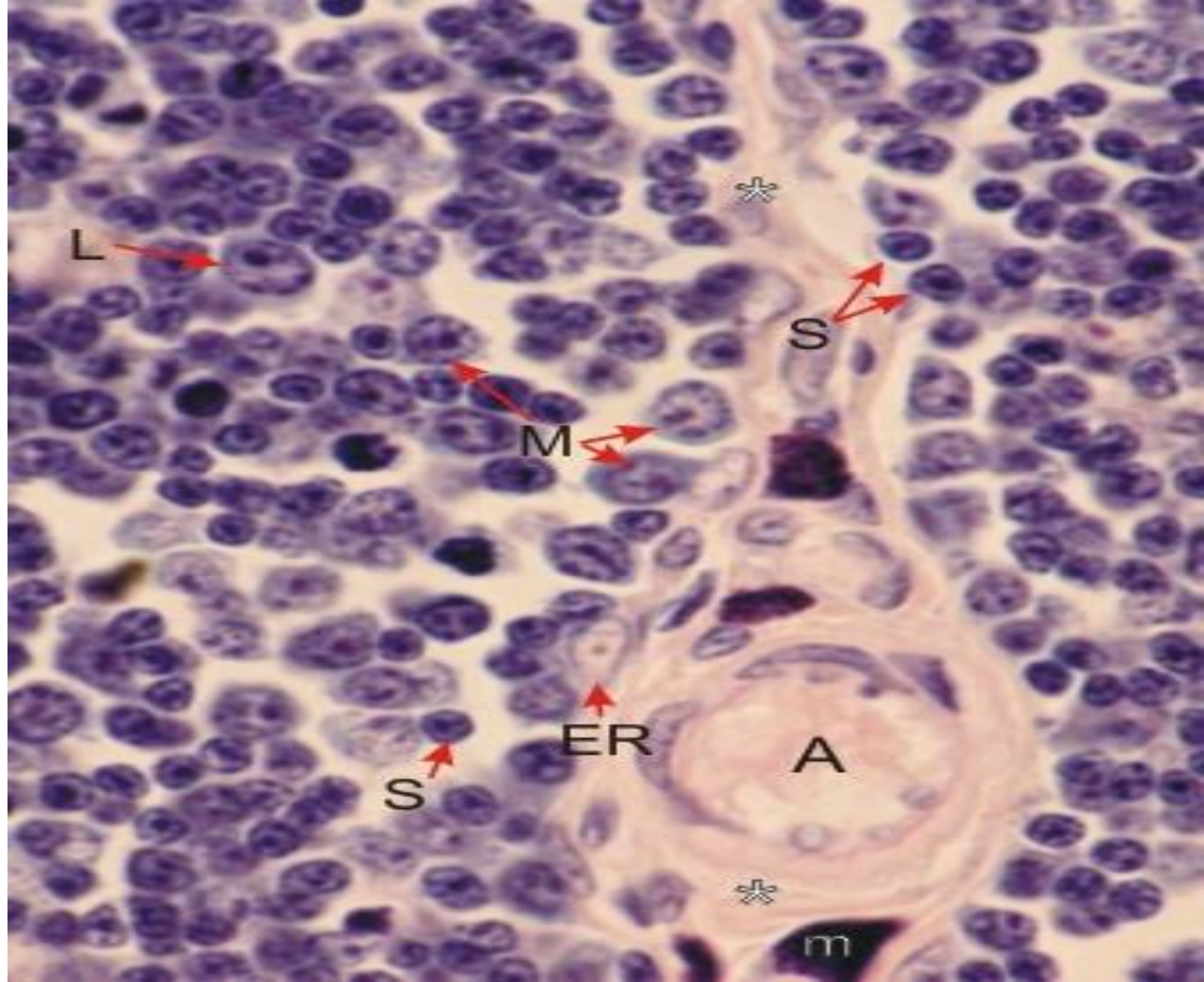


Thymus

Organisation cellulaire

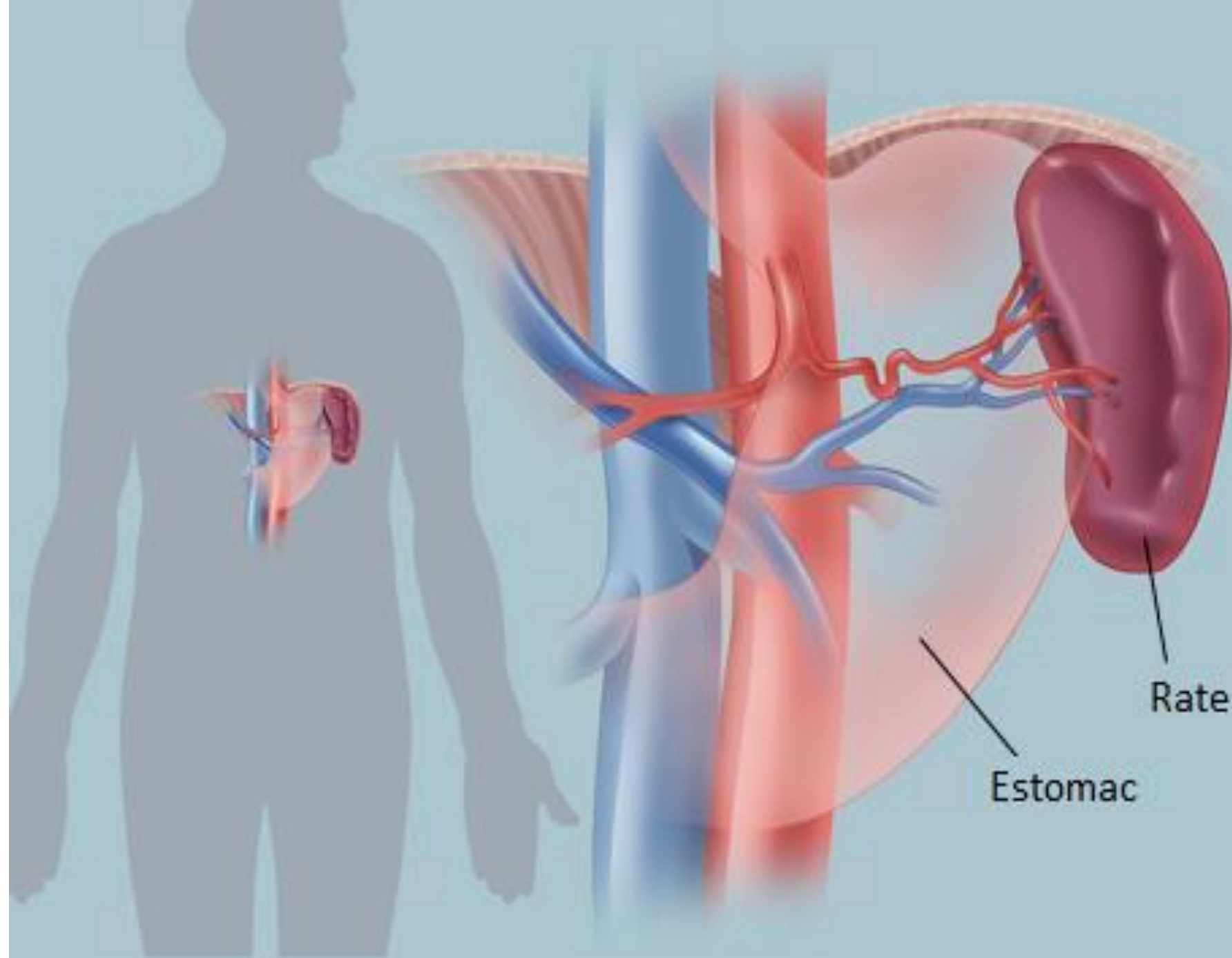
Cortex

L- Grand lymphocyte
M- Lymphocyte moyens
S- petits Lymphocytes
RE- C. épithéliales réticulaires
A- Artériole /m- Mastocyte



La rate (Localisation)

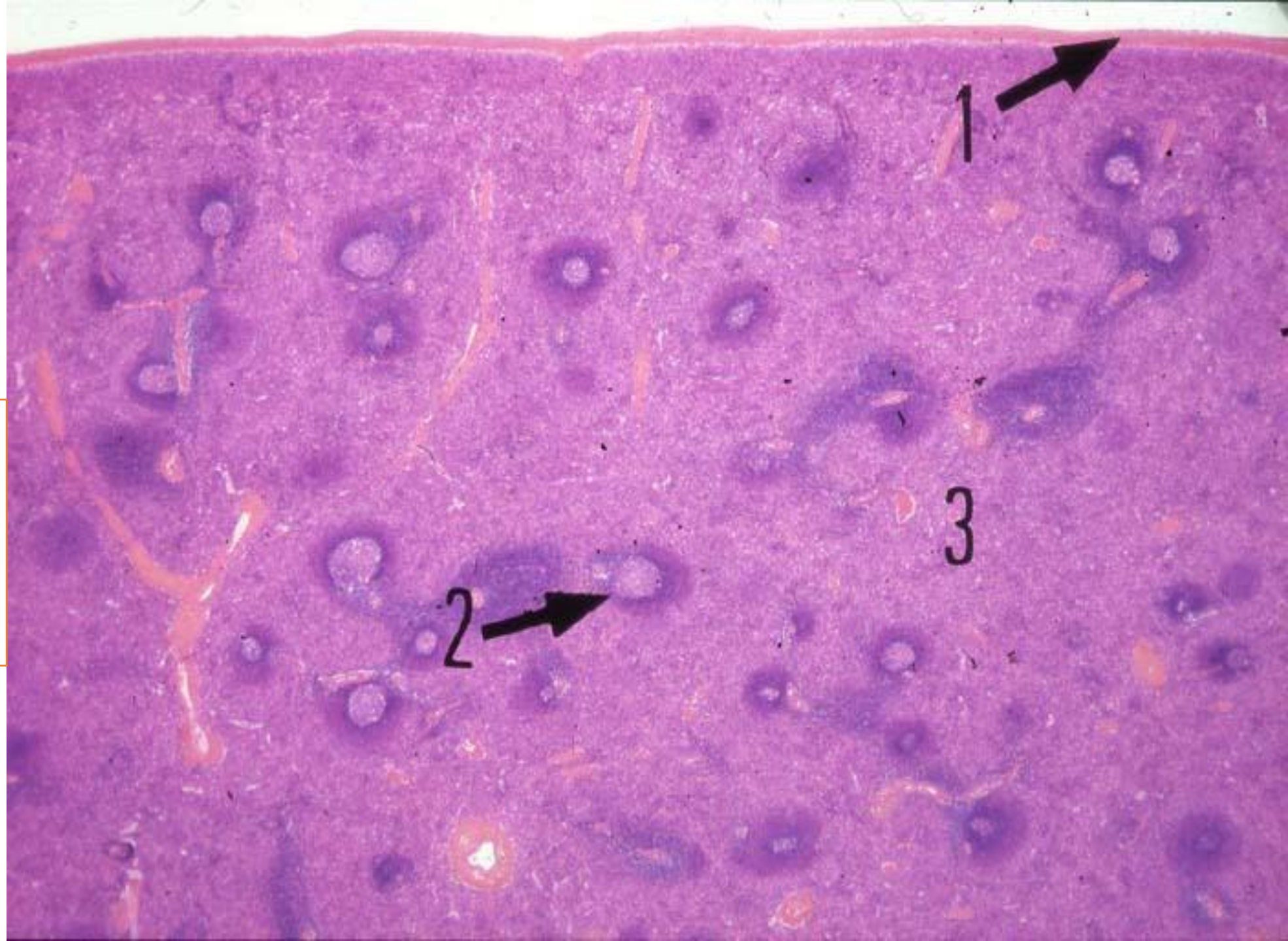
hypocondre
gauche



La rate

Vue générale

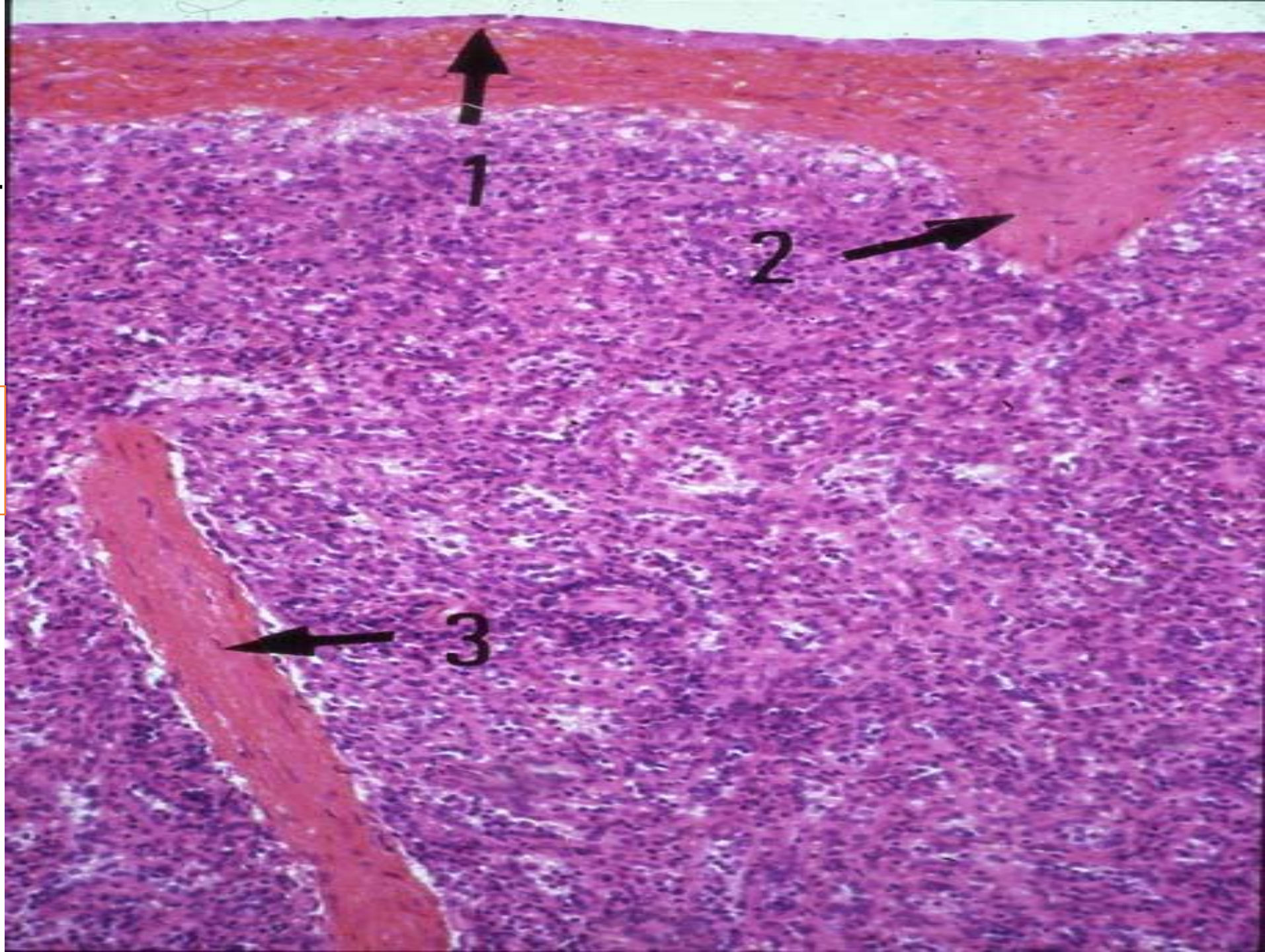
- 1- Capsule conjonctive
- 2-Nodules lymphoïdes
(corpuscule de
Malpighi)=Pulpe blanche
- 3- Pulpe rouge
=(parenchyme)



La rate

La capsule et les travées conjonctives

1- Feuillet péritonéale
2, 3- Trabecules fibreuses conjonctives



La rate

La pulpe blanche

1-Artériole Folliculaire

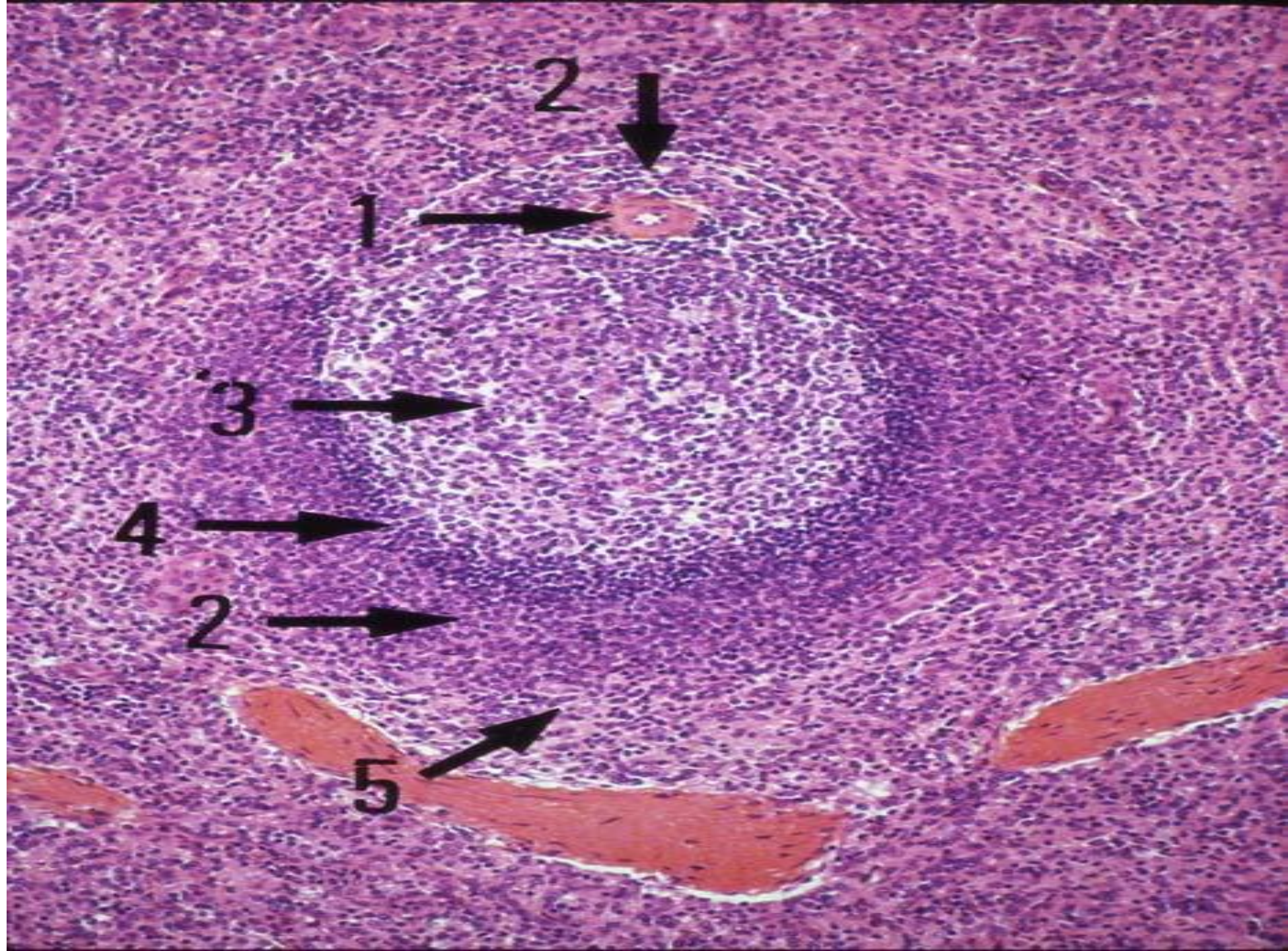
2- Gaine lymphoïde
périarteriolaire

3- Nodule lymphoïde

4- Coiffe lymphocytaire

5- Zone marginale

1+2+3= Corpuscule de
Malpighi



La rate

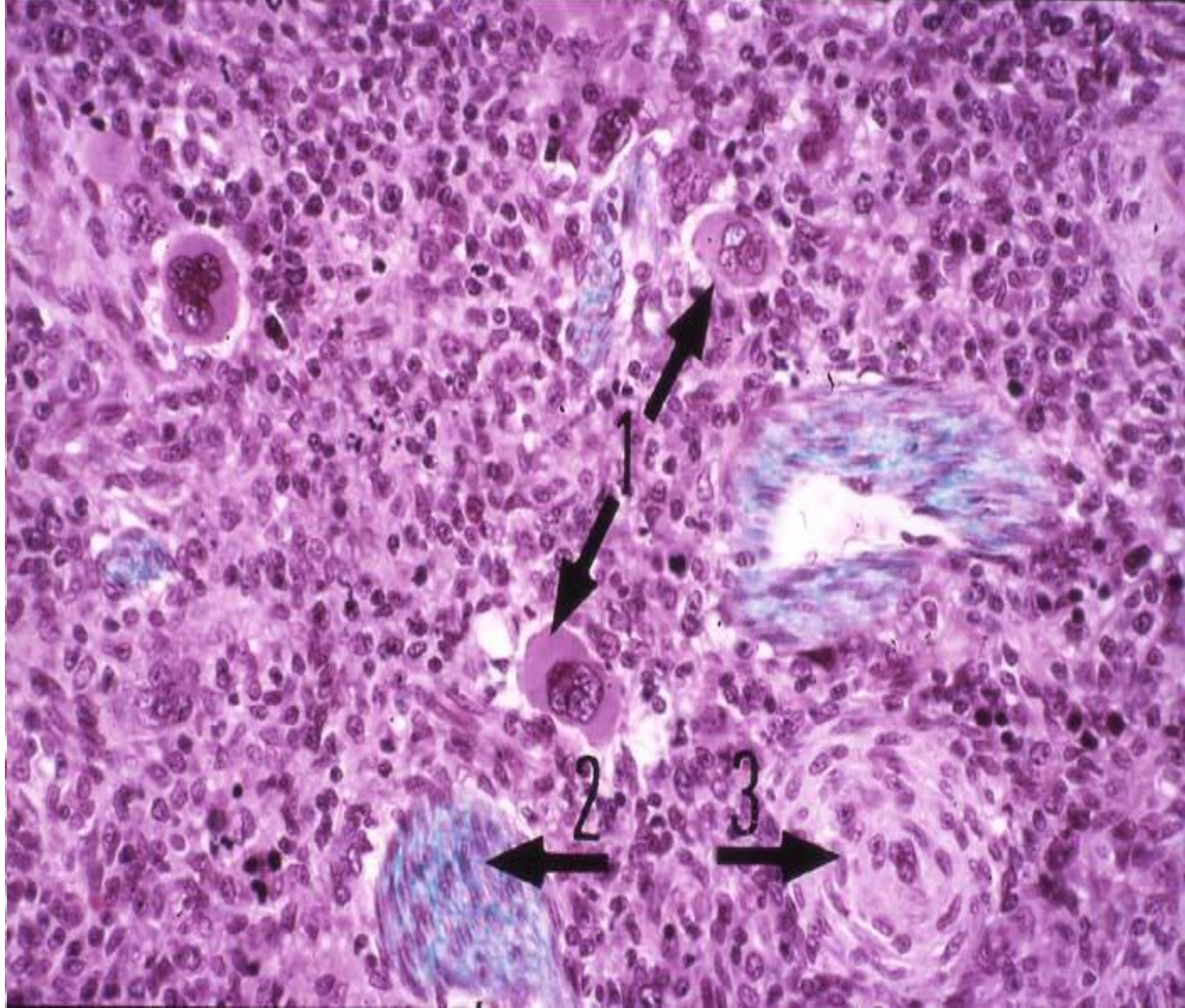
Pulpe blanche

Artéριοles à housse

1- Follicule lymphoïde
2- Artéριοles à Housse

1-Arteriolo à housse
2- Mégacaryocyte

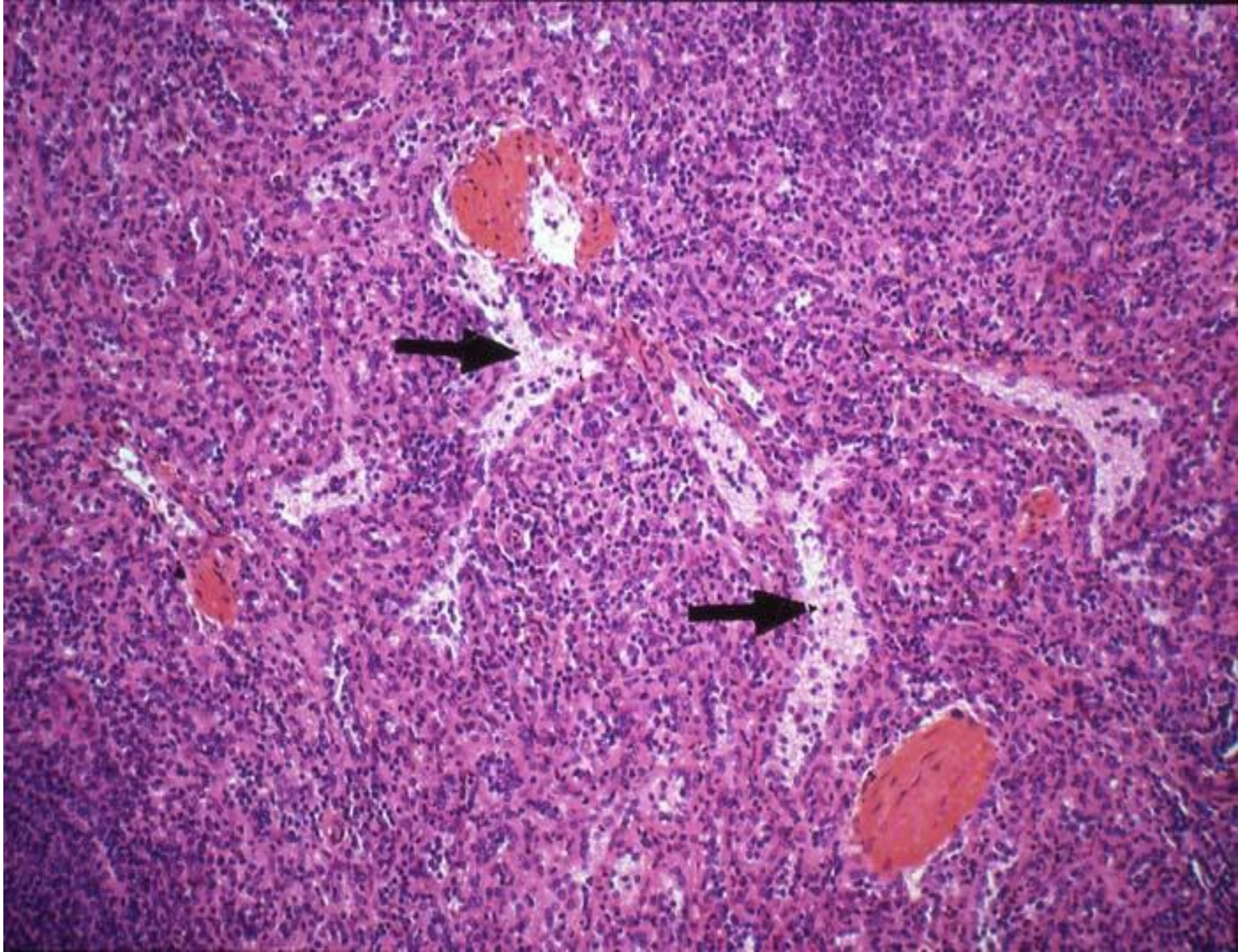
1- Mégacaryocytes
2- Cellules musculaires lisses
3- Segment à housse



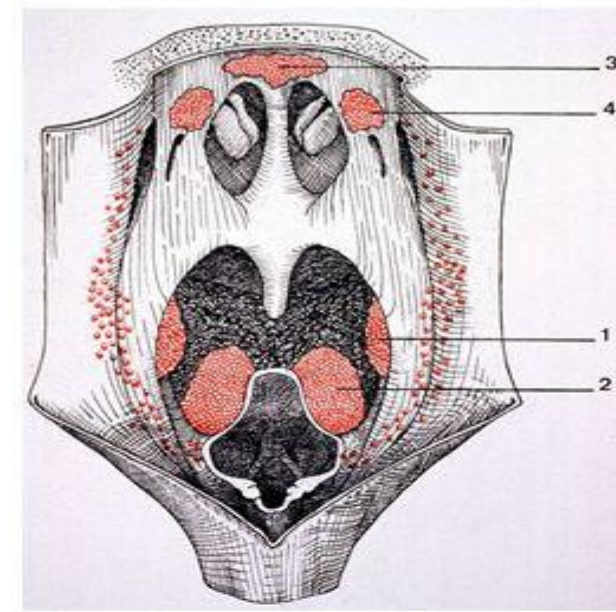
La rate

Pulpe rouge

Les veines sinusoides



Les amygdales



Elles sont annexées à la muqueuse de l'oropharynx

On distingue les :

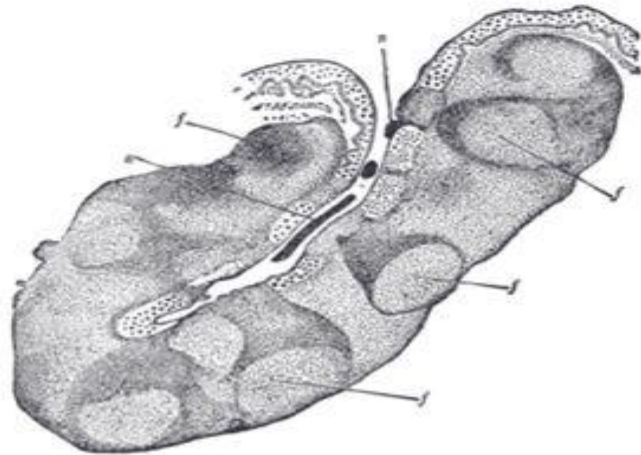
- amygdales tubaires
- amygdales pharyngées
- amygdale linguale
- amygdales palatines

Formant ensemble
le cercle amygdalien
de WALDEYER

Elles ont un épithélium malpighien creusé de cryptes amygdaliennes
Leur chorion est riche en follicules lymphoïdes secondaires



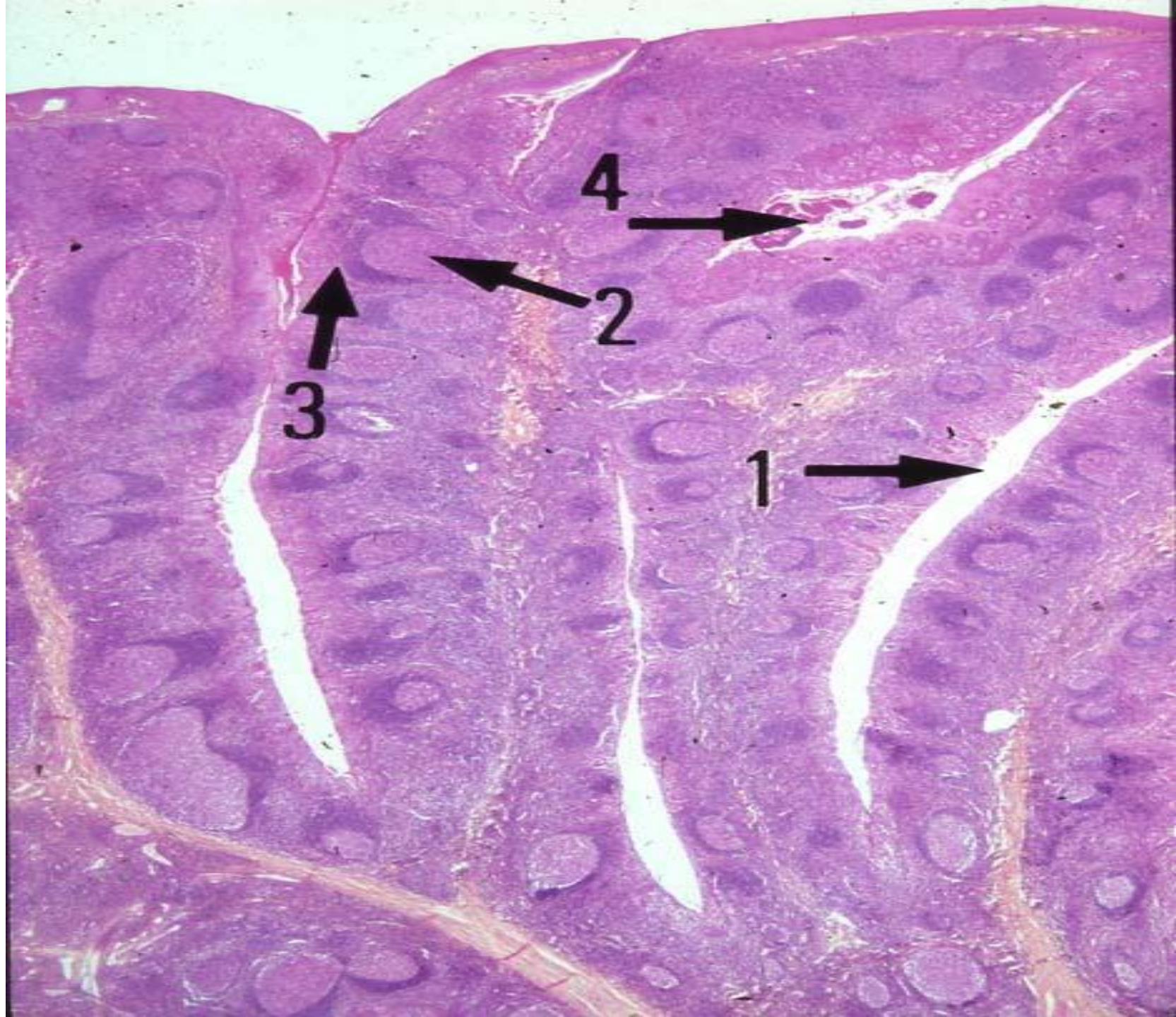
Protection des voies respiratoires de toute invasion
Ce sont la première barrière contre les agents infectieux
Forment les anticorps



Coupe d'une amygdale palatine pour montrer une des cryptes, la saillie diagonale.

Les amygdales (Amygdale palatine)

- 1-Cryptes profondes
- 2- Nodules lymphoïdes
- 3- Coiffe lymphocytaire
- 3- Résidus alimentaire ou cellulaires



Les amygdales (Amygdale palatine)

Coupe longitudinale

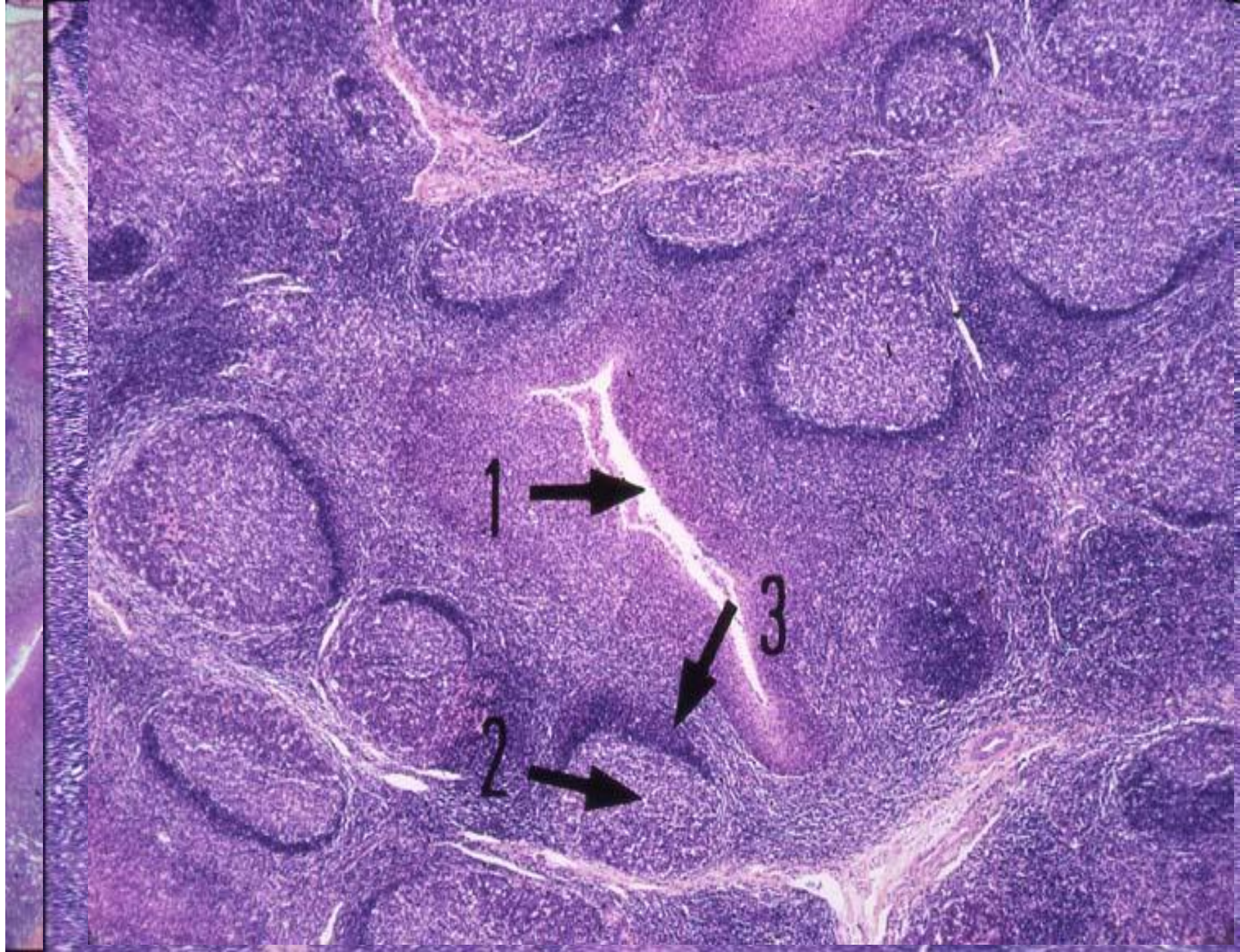
- 1- Cryptes
- 2- Epithelium épidermoïde

Coupe longitudinale

- 1- Epithelium
- 2- Nodules lymphatiques

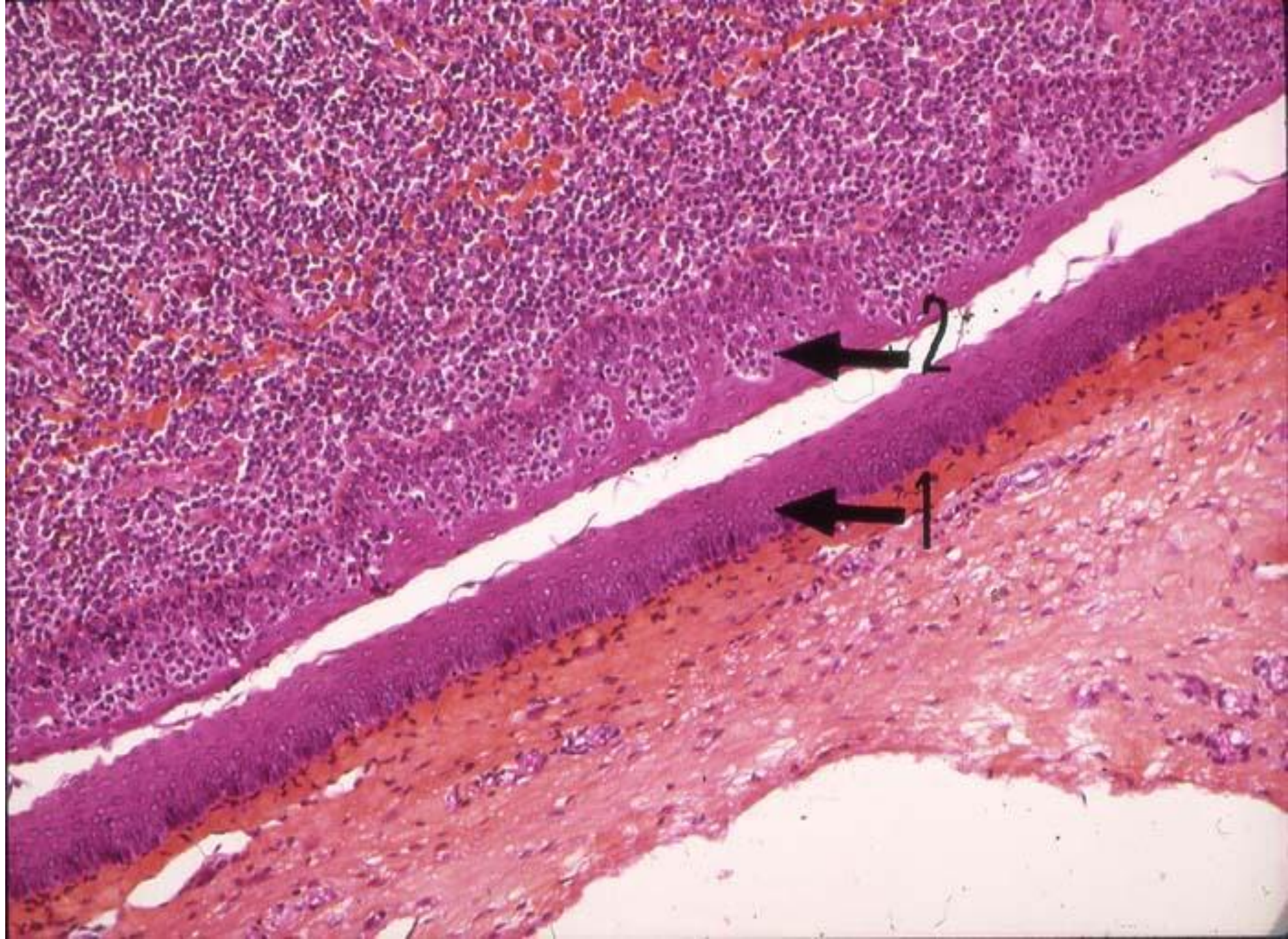
Coupe transversale

- 1- lumière de crypte
- 2- Couronne de follicules lymphoïdes
- 3- Coiffe lymphocytaire



Les amygdales
(Amygdale palatine)

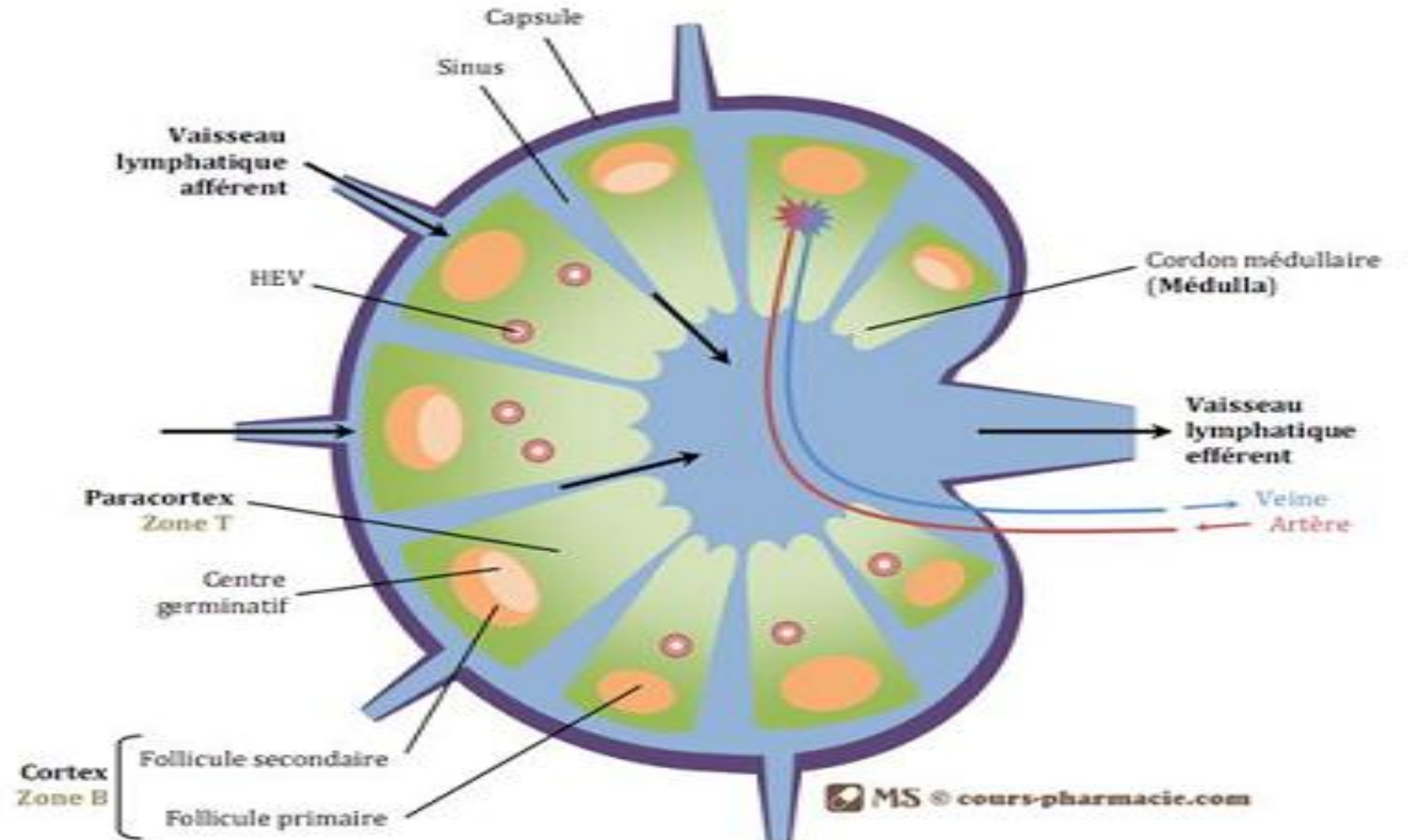
- 1-Epithelium
- 2- thèques lymphoïdes intra-épithéliales



Les ganglions lymphatiques

Localisation:

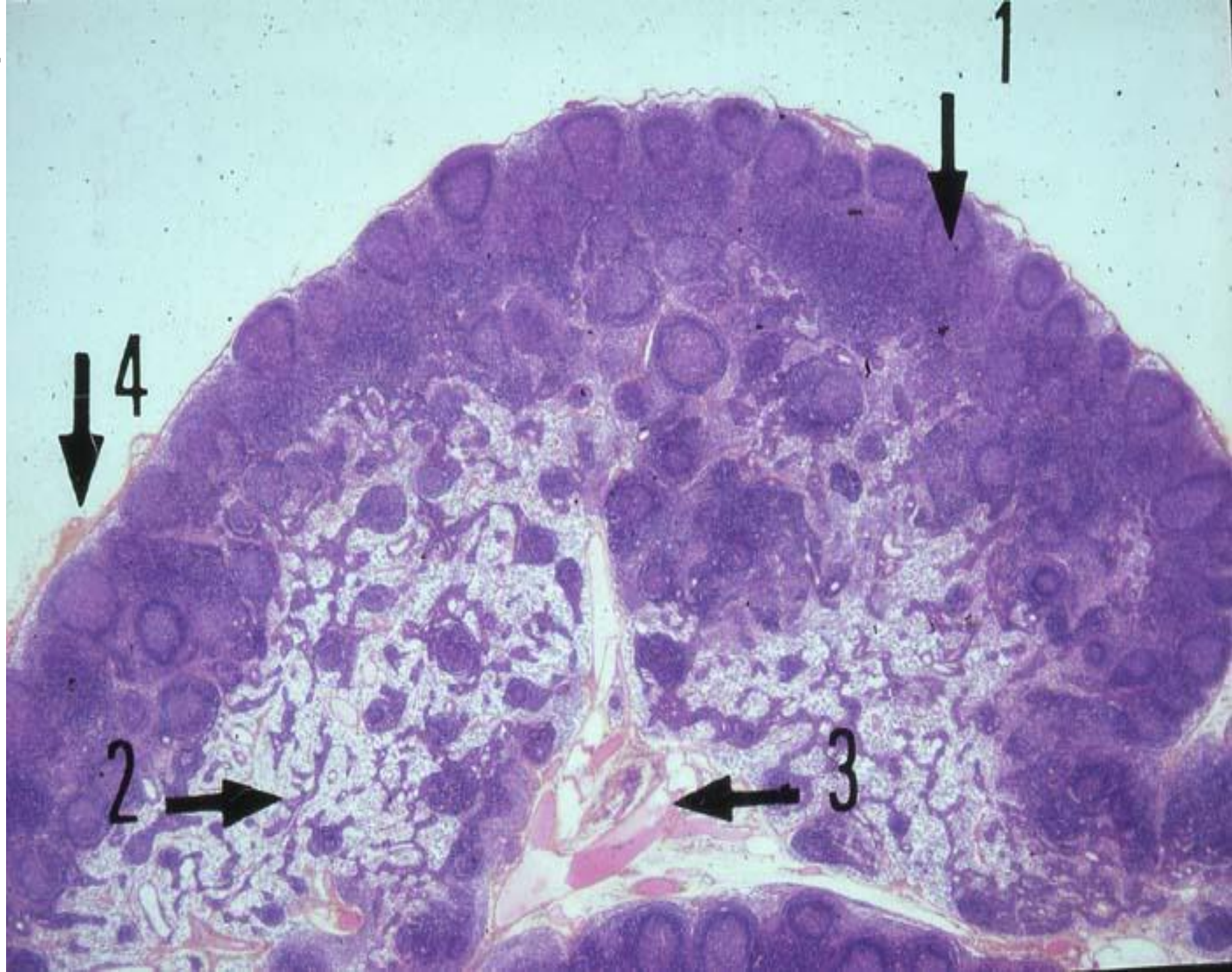
dans tout le corps sur le trajet des vaisseaux lymphatiques



Ganglions lymphatique

Vue générale

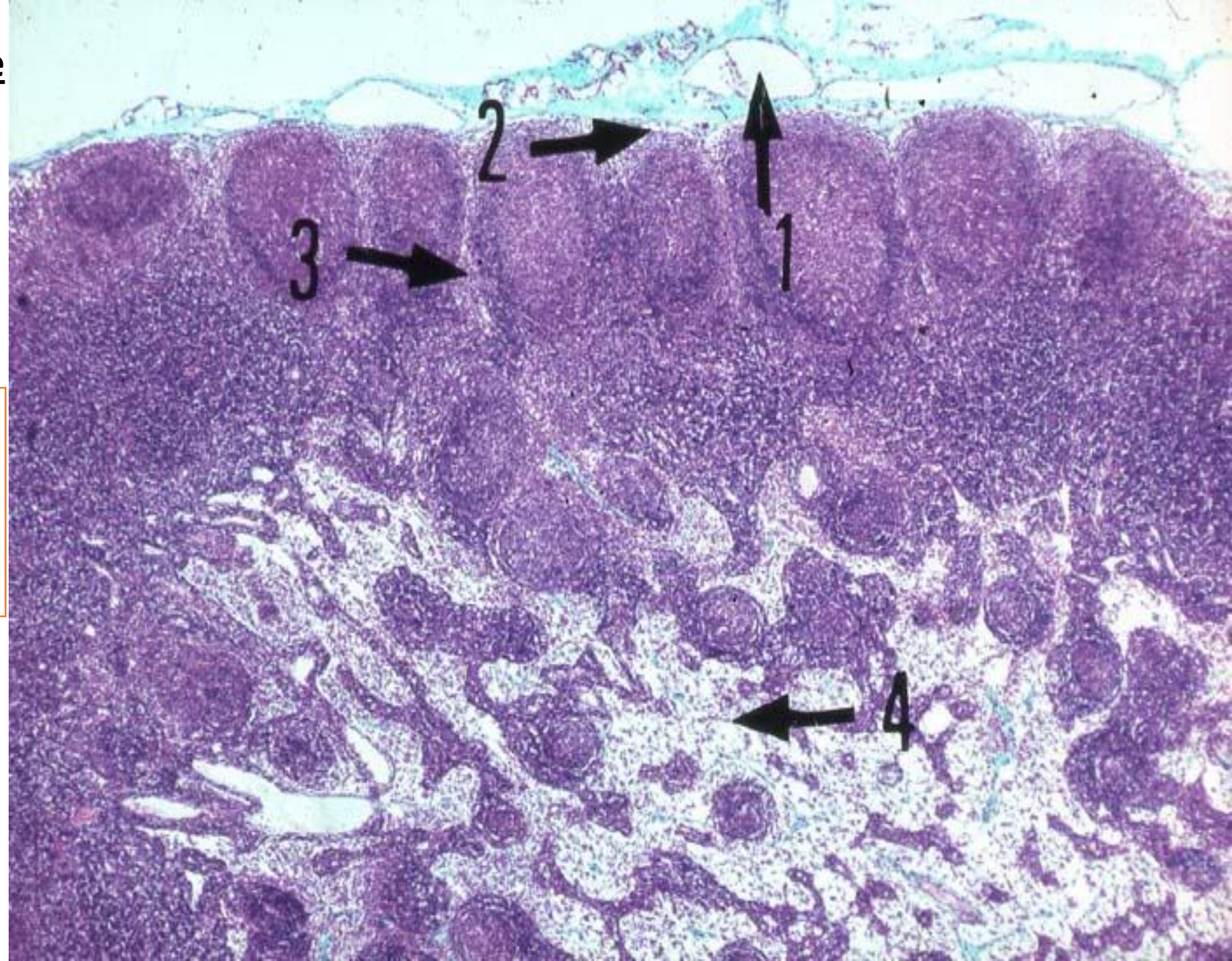
- 1- zone corticale
- 2- zone médullaire
- 3- le hile
- 4- La capsule



Les ganglions lymphatique

Voies lymphatiques

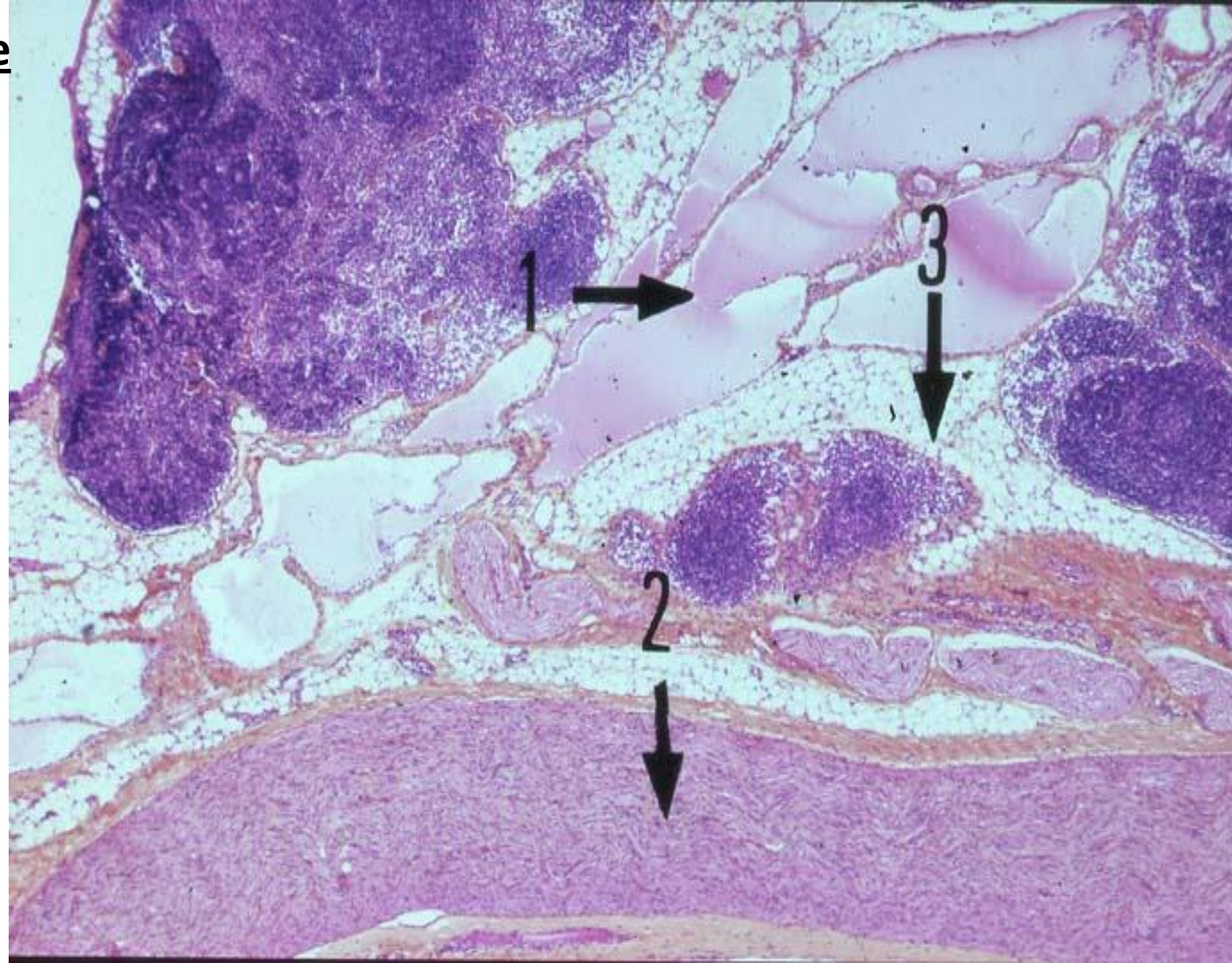
- 1- Vaisseaux lymphatique afférents
- 2- Sinus sous capsulaire
- 3- Sinus trabéculaire
- 4- Sinus médullaire



Ganglions lymphatique

Hile de ganglions lymphatiques

- 1-Vaisseaux lymphatiques efférents
- 2- Nerf
- 3- Tissu adipeux secondaire



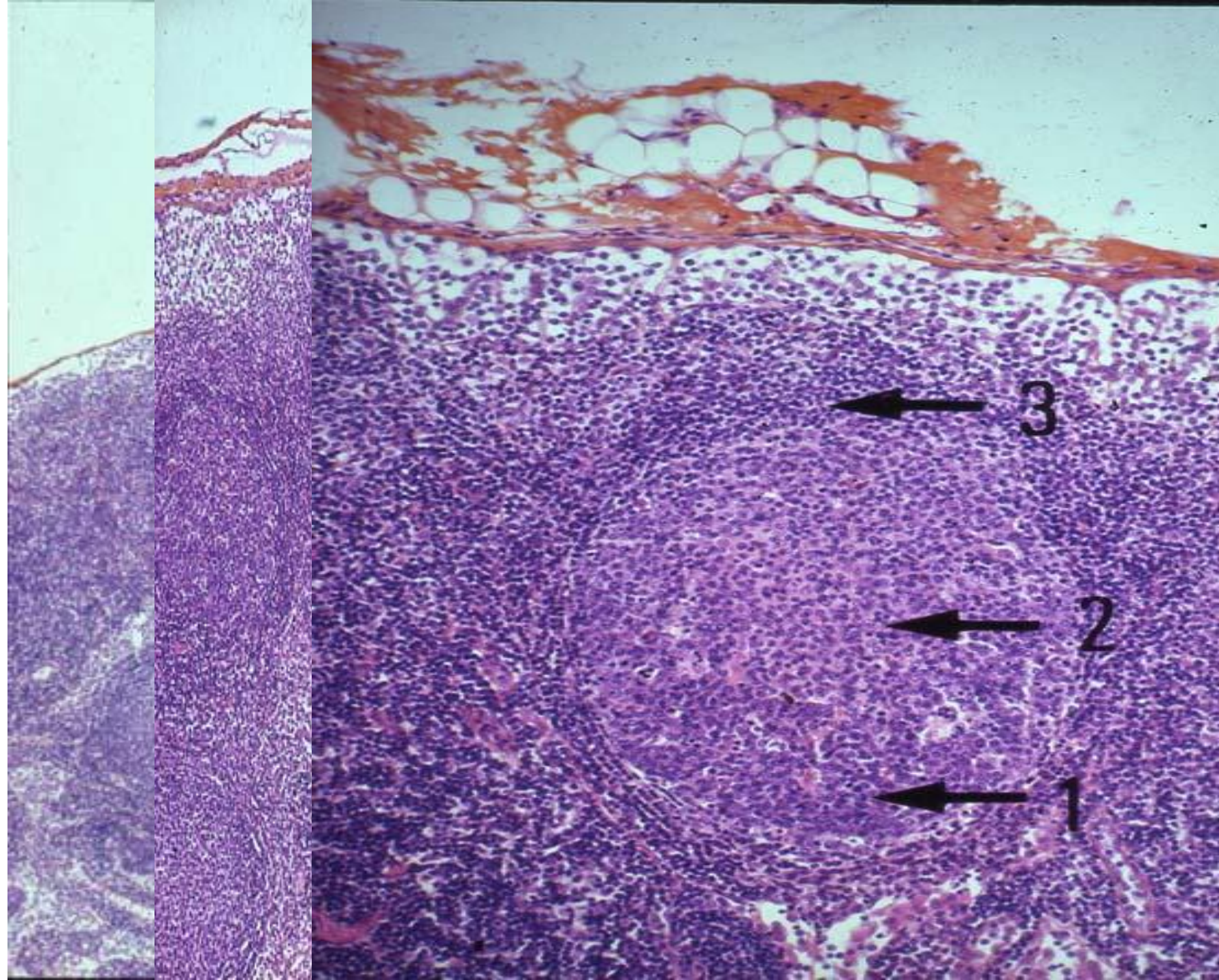
Ganglions lymphatiques

Dispositions des tissus
lymphoïdes dans les G.L

1- Nodule lymphoïde
2- Zone paracorticale
3- zone médullaire

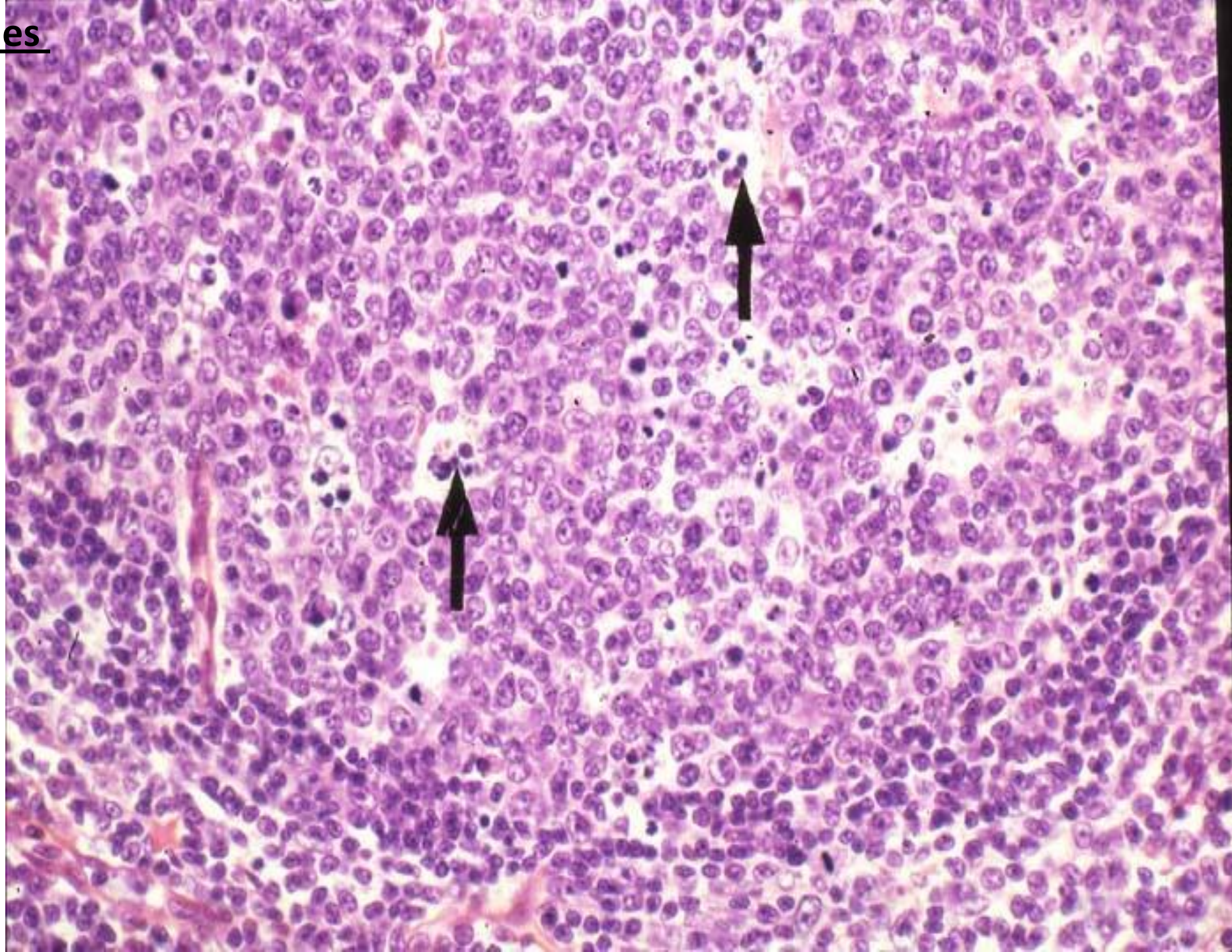
1- zone corticale
2- Zone paracorticale-

Follicule lymphoïde
1- zone sombre
2- zone claire
3- coiffe



Les ganglions lymphatiques

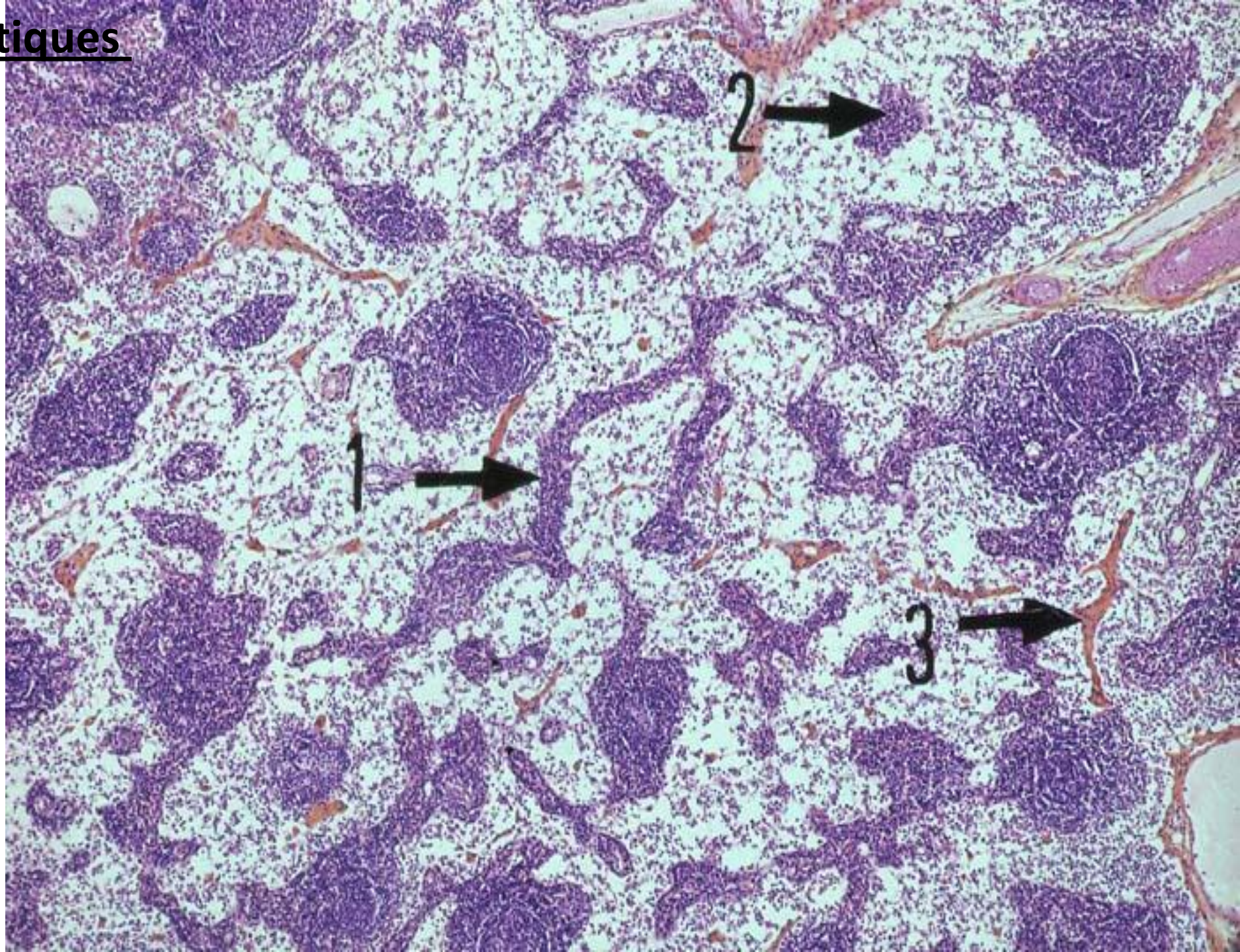
Zone sombre des follicules:
Les macrophages



Les ganglions lymphatiques

Zone médullaire

- 1- Cordons médullaires
- 2- Section transversale
- 3- travées conjonctives



Les ganglions lymphatiques

La trame conjonctive

1- Cellules réticulaires
2- Cellules à caractère macrophagique

3- Fibres réticulinales

