

TP de Parasitologie, A3

2^{ème} série. Entomologie

1^{ère} partie. Larves d'insectes agents myiases

- *Classe des Insectes*

- . 1 paire d'antenne ;
- . 3 paires de pattes.

Classification simplifiée des insectes intéressant la médecine vétérinaire

Elle est basée sur :

. *caractères morphologiques* : présence ou pas d'ailes ; nature des pièces buccales.

. *caractères biologiques* : holométaboles ou hétérométaboles.

4 ordres à retenir : Diptères, Aphaniptères, Phtiraptères, Hémiptères.

I. *Ordre des Diptères*

- . 1 paire d'ailes membraneuses (+ 2 balanciers) ;
- . Pièces buccales de type piqueur ou suceur ;
- . Insectes holométaboles (métamorphose complète).

2 S/O :

- *S/O des Nématocères*

- . petite taille, corps grêle (type moustique) ;
- . antennes longues (≥ 6 articles).

- *S/O des Brachycères*

- . corps trapu (type mouche) ;
- . antennes courtes à 3 articles.

1. *S/O Brachycères*

- 2 groupes :

1) *Orthoraphes*

. l'insecte adulte s'échappe de la nymphe par une ouverture en T ;

. larve céphalée.

2) *Cycloraphes*

. l'insecte adulte s'échappe de la nymphe par une ouverture circulaire dans la partie antérieure de la puppe ;

. larve acéphalée.

F. Oestridae

. corps velu sauf le genre *Oestrus* ;

. pièces buccales de l'insecte adulte atrophiées ;

. larves parasites obligatoires, agents de myiases

- 2 genres :

1) *Oestrus*

. femelle larvipare ;

. larve parasite agent de myiase cavitaire (cavités nasales) (*Oestrose ovine*)

2) *Hypoderma*

. femelle ovipare ;

. agent de myiase du conjonctif sous-cutané (*Hypodermose bovine*)

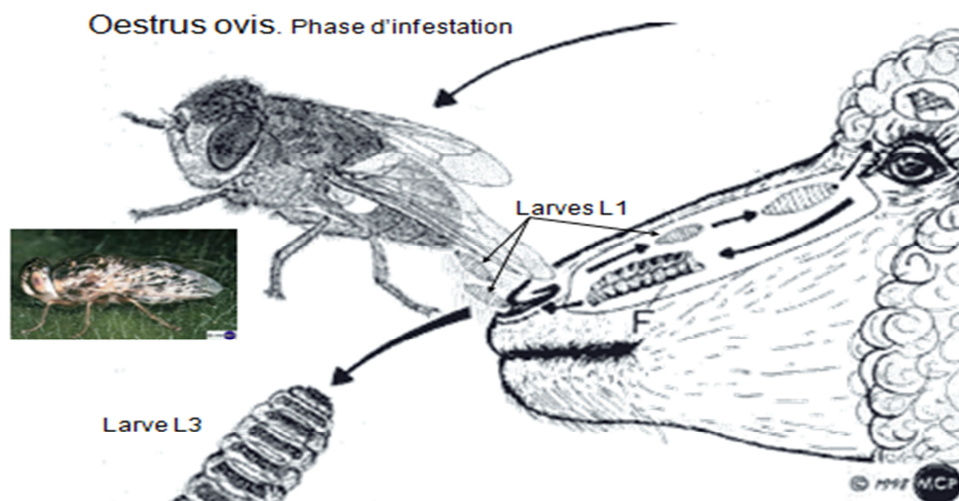
F. Gastrophilidae

. pièces buccales de l'insecte adulte atrophiées ;

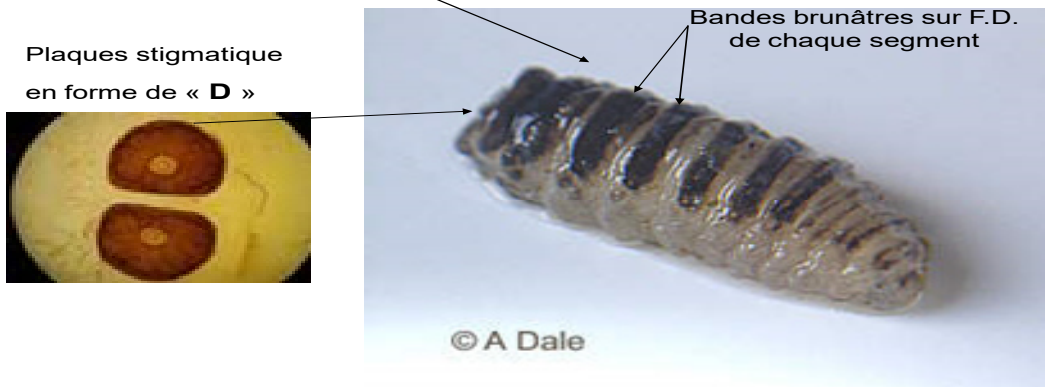
. larves parasites obligatoires, agents de myiases gastro-intestinales du cheval (*Gastrophiloses équinés*).

- *Larve 3 (L3) d'Oestrus ovis*

- . taille : 2 cm en moyenne ;
- . corps hémicylindrique (avec face ventrale aplatie), segmenté ;
- . couleur jaunâtre puis brunâtre ;
- . Présence d'une paire de crochets mandibulaires ;
- . Bandes brunes transversales sur la face dorsale ;
- . 2 rangées de tubercules latéraux ;
- . 3 à 4 rangées d'épines sur la face ventrale (sur chaque segment) ;
- . Plaques stigmatiques en forme de **D** ;
- . Larve parasite obligatoire, agent de myiase des cavités nasales.



***Oestrus ovis*. Larve du stade 3 (L3)**



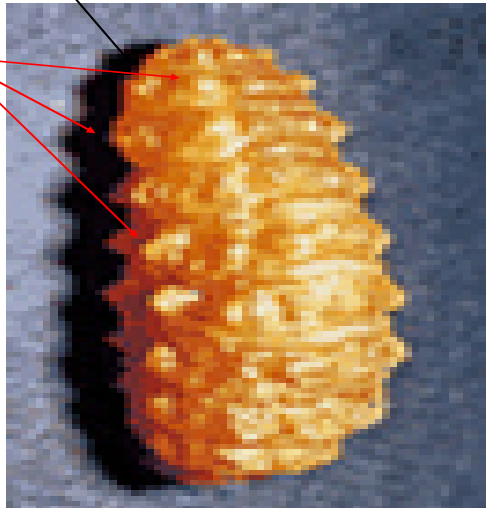
- Larve3 (L3) d'*Hypoderma* spp.

- . taille : 2 à 3 cm sur 0,8 à 1 cm de \varnothing ;
- . corps cylindrique, incurvé, segmenté (12 segments) ;
- . couleur blanche puis brune voire noire ;
- . Pas de pièces buccales ;
- . 3 rangées de tubercules latéraux et 4 stries longitudinales ;
- . Plaques stigmatiques :
 - réniformes : *Hypoderma bovis* ;
 - oreilles : *Hypoderma lineatum* ;
- . Larves parasites obligatoires, agents de myiases du conjonctif sous-cutané.



- Larve du stade L3 d'*Hypoderma* spp. (2 à 3 cm de long X 0,8 cm de \varnothing)

Rangées de tubercules latéraux



- Larve3 (L3) de *Gasterophilus*

- . taille : 2cm sur 0,8cm de \varnothing ;
- . corps cylindrique, segmenté (12 segments) ;
- . couleur rouge clair ;
- . présence d'une paire de crochets mandibulaires ;
- . 2 rangées d'épines au bord antérieur des segments ;
- . plaques stigmatiques reniformes sur le dernier segment ;
- . larve parasite obligatoire, agent de myiase gastro-intestinale du cheval.

- Larve L3

- . Forme cylindrique, rouge clair (2cm de long X 0,8 cm de diamètre), segmentée (12 segments);
- . 1^{er} segment porte les pièces buccales (crochets buccaux);
- . Présence de 2 rangées d'épines sur les autres segments;
- . Plaques stigmatiques réniformes (en forme de rein).

