

T.P. de Parasitologie, 3^{ème} année vétérinaire

1^{ère} séance. Acarologie

Embranchement des Arthropodes

1. Définition

- . Animaux pluricellulaires à symétrie bilatérale, à corps segmenté (sauf les acariens).
- . Corps recouvert d'un revêtement chitineux, la cuticule (exosquelette).

2. Classification

L'Embranchement des Arthropodes comprend 2 S/E :

- S/E des Mandibulates (Classe des Insectes...);
- S/E des Chélicérates (Classe des Arachnides avec plusieurs ordres dont l'ordre des Acariens).

- . Chélicères (paire d'appendices préhensiles;

- . Pédipalpes (paire d'appendices tactiles) ;

- .Respiration aérienne (Classe des Arachnides, Ordre des Acariens).

Ordre des Acariens

1. Définition

. Arthropodes caractérisés par:

- un corps en une seule pièce (céphalothorax et abdomen souvent soudés);
- des pièces buccales disposées en rostre.

2. Caractères morphologiques généraux

. Le plus souvent par :

- une petite taille (<1mm): ex. acariens agents de gales (Sarcoptidés, Epidermoptidés...);
- à une taille moyenne (plusieurs mm, ex. tiques).

. De forme variable: globuleuse, ovale, allongée...

. A téguments mous (F. Argasidae: tiques molles);

- ou chitinisés (F. Ixodidae: tiques dures) portant des écussons et des boucliers chitineux.

1) Rostre (Description)

- 1 pièce impaire, médiane-ventrale: l'hypostome;
- 2 pièces dorsales: les chélicères, formées de 3 segments et terminées par une pince didactyle;
- 2 pièces latérales, symétriques insérées à la base du rostre: les pédipalpes; elles sont libres ou appliquées sur les autres pièces (hypostome et chélicères), elles sont formées de 6 segments.

2) Pattes

- . 8 pattes aux stades adultes et nymphales (octopodes) et 6 au stade larvaire (hexapodes).
- . Elles sont disposées en 1 groupe (ex : *Demodex canis*) ;
- ou 2 groupes (ex : Chorioptes, Sarcoptes...) ;
- Elles sont insérées sur la face ventrale du corps.

ETUDE DES PARASITES

1) Classification et Morphologie

- . Acariens à corps globuleux, ovale, mesurant de 250µ à 900µ (<1mm), à dimorphisme sexuel marqué (femelle>> mâle).

I. 1^{ère} partie

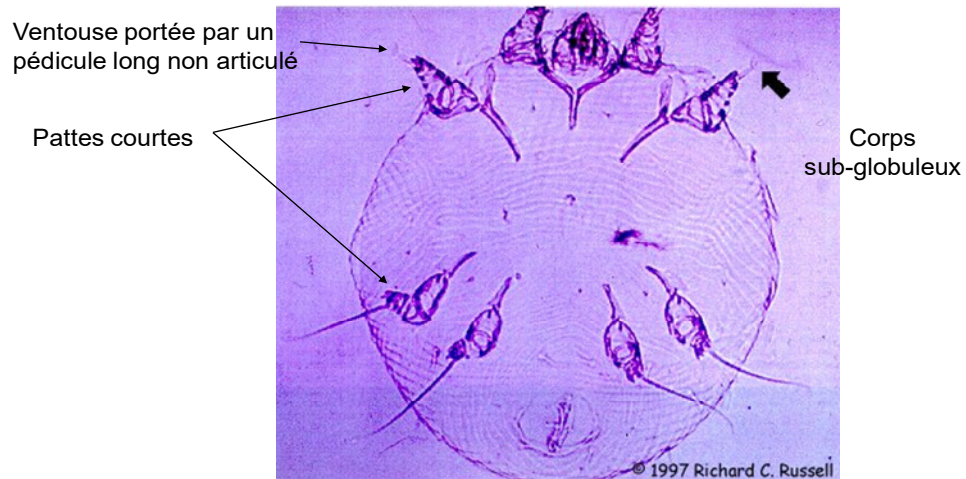
1.1. F. Sarcoptidae

Ils se caractérisent par:

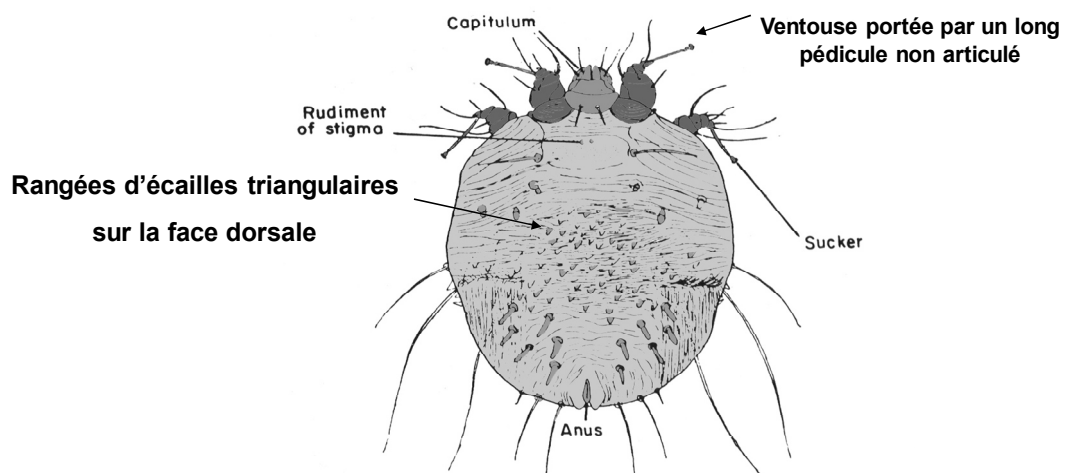
- un corps sub-globuleux ;
- un rostre court, sub-carré;
- des pattes courtes;
- des ventouses portées par des pédicules longs et non articulés.

- . **3 genres à retenir** : Sarcoptes, Notoedres et Cnemidocoptes.

F. Sarcoptidae (250 à 350μ)



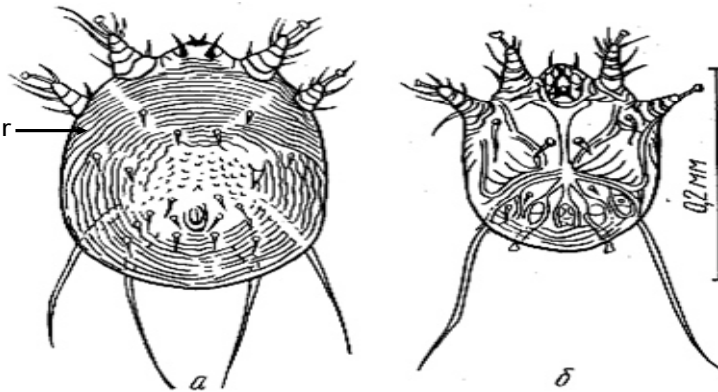
Genre Sarcoptes



Genre *Notoedres* (*Notoedres cati*....)

Forme arrondie

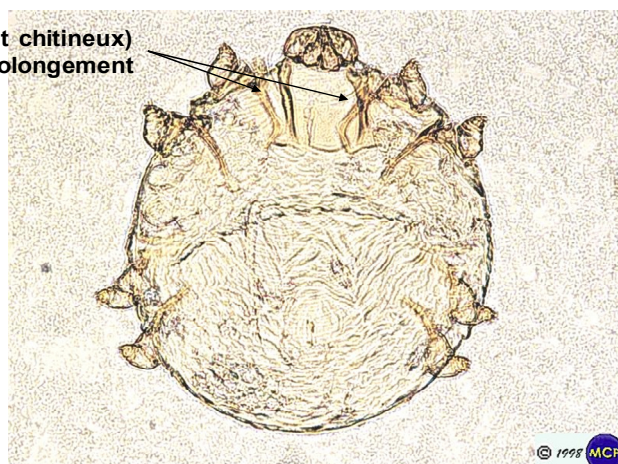
Stries concentriques sur
la face dorsale



Gale notoedrique du chat

Genre *Cnemidocoptes*

Épimères (épaississement chitineux)
des pattes I portent un prolongement
dorsal



Gale des pattes des oiseaux due à *Cnemidocoptes mutans*

1.2. F. Epidermoptidae

Ils se caractérisent par :

- corps ovalaire ;
- un rostre soit court et conique (Otodectes ; Chorioptes) , soit long et pointu (Psoroptes) ;
- des pattes longues.

- 3 genres à retenir

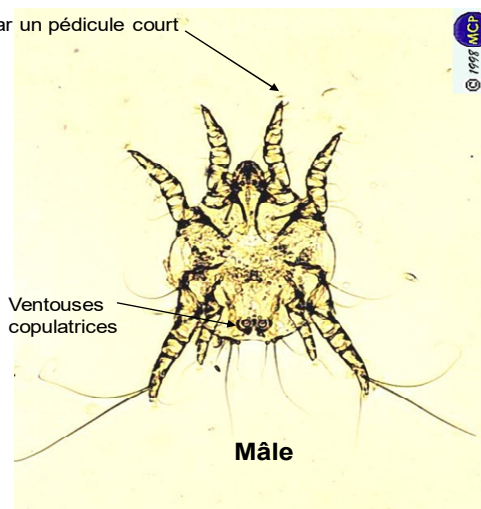
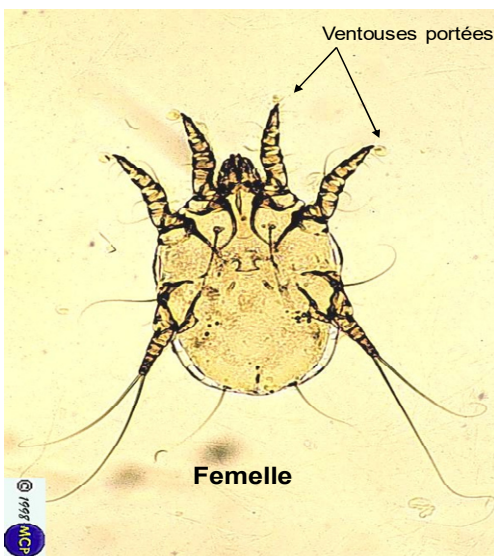
. Genres *Chorioptes*, *Otodectes*

- Un rostre court et conique;
- Des ventouses portées par des pédicules très courts

G. *Chorioptes*

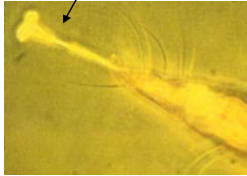


G. *Otodectes*



. Genre Psoroptes

- un rostre long et pointu;
- des ventouses portées par des pédicules longs à trois articles.



Les acariens (Sarcoptididae et Epidermoptidae) sont des parasites agents de gales chez les animaux et humains pour certains.

1.3. F. Demodecidae

- de petite taille (250μ X 40μ),
- à corps vermiforme muni de pattes courtes
- et un abdomen strié transversalement.

F. Demodecidae

G. Demodex

Demodex canis (250 X 40μ)

Corps allongé, fusiforme

Pattes courtes, regroupées

Localisation: follicules pilo-cébacés

