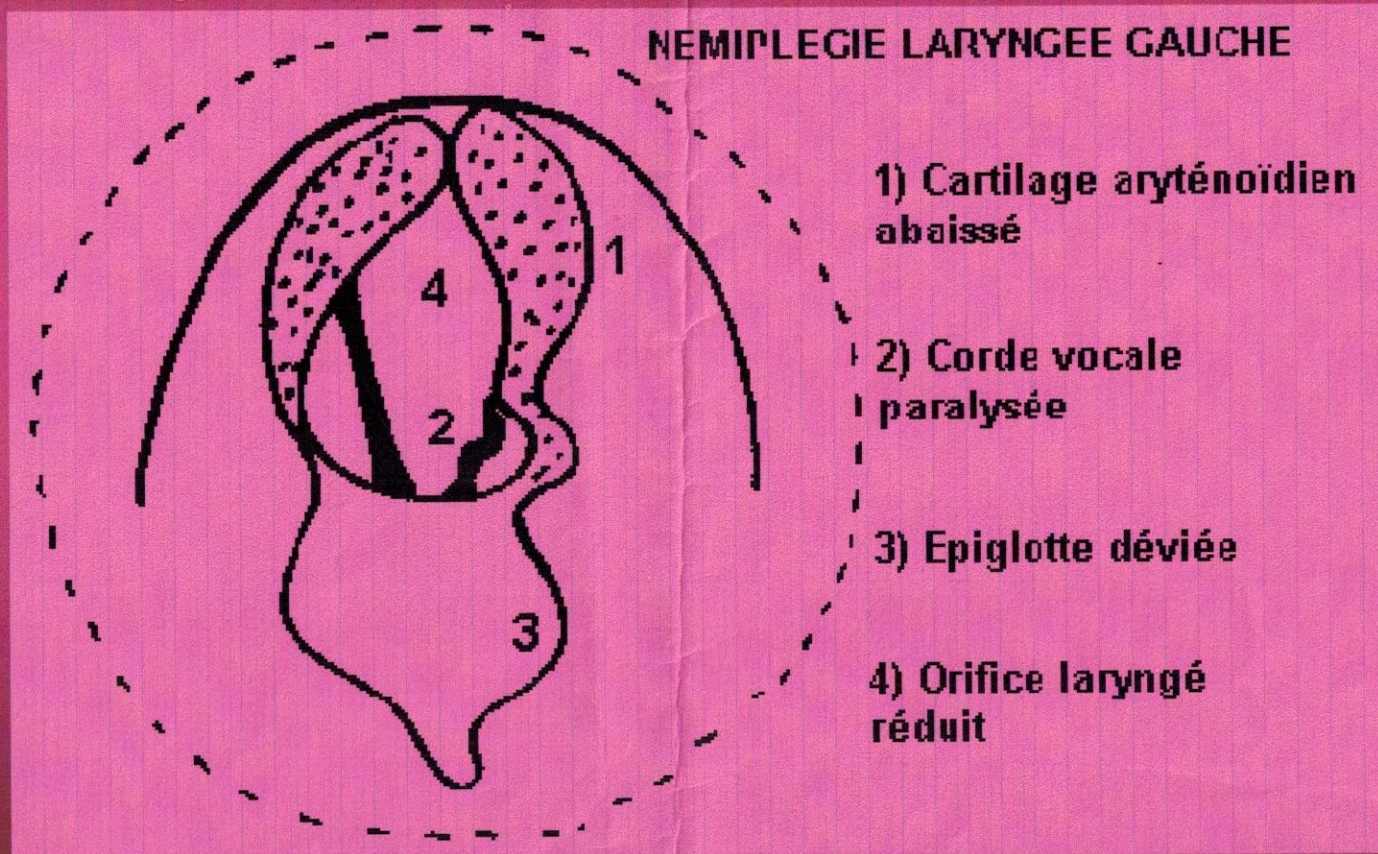


HEMIPLÉGIE LARYNGÉE GAUCHE

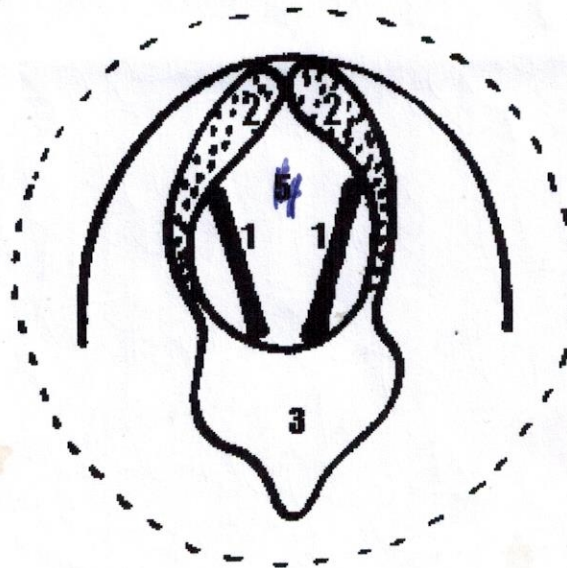


Les muscles qui permettent la mobilité de ces cartilages sont commandés par un nerf : **le nerf récurrent**.

Il existe un nerf récurrent droit et un gauche.

Ces cartilages normalement tendus sont colés à la paroi du **larynx**.

L'air passe donc entre ces deux cartilages aryténoïdes pour pénétrer dans le larynx où sont tendues les cordes vocales.



LARYNX NORMAL

- 1) Cordes vocales
- 2) Cartilages aryténoïdes
- 3) Epiglotte
- 4) Entrée du larynx

Le cornage est donc une atteinte du nerf laryngé caudal qui innerve le muscle en question. Le plus souvent c'est le nerf gauche qui est atteint.

La paralysie plus ou moins complète de l'un des muscles du larynx provoque un affaissement du cartilage aryténoïde et un relâchement de la corde vocale qui lui est attachée.

Ces muscles s'atrophient et le maintien de l'ouverture de l'orifice ne peut donc plus être assurée. L'obstruction provoque donc un bruit à l'inspiration.