

Planche 1 - SCHÉMA DE LA CIRCULATION CHEZ LE FŒTUS

Fœtus de vache.

En rouge : sang oxygéné ; en bleu : sang veineux ; en couleurs pointillées : sangs mélangés.



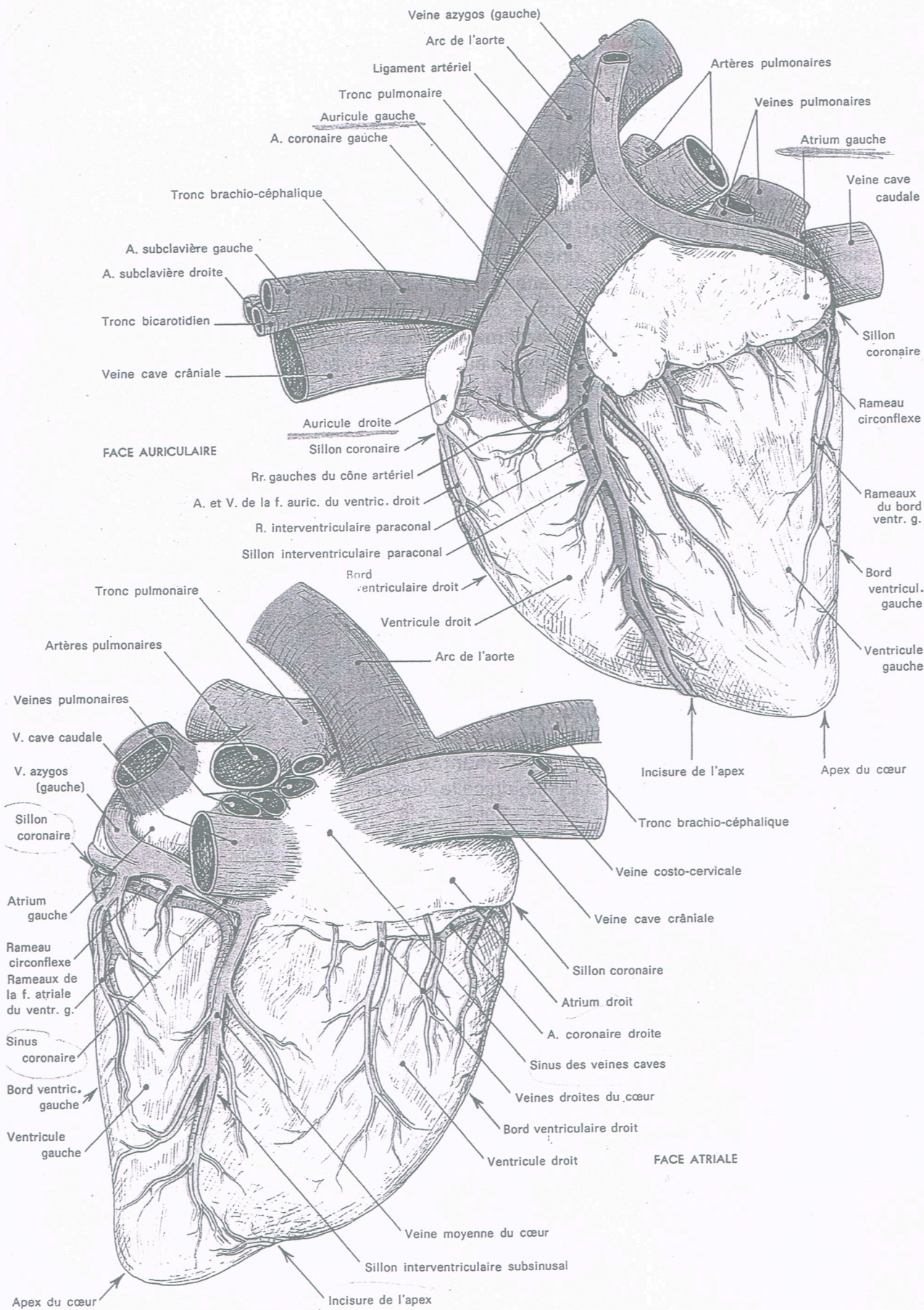


Planche 2 - CŒUR DU BŒUF



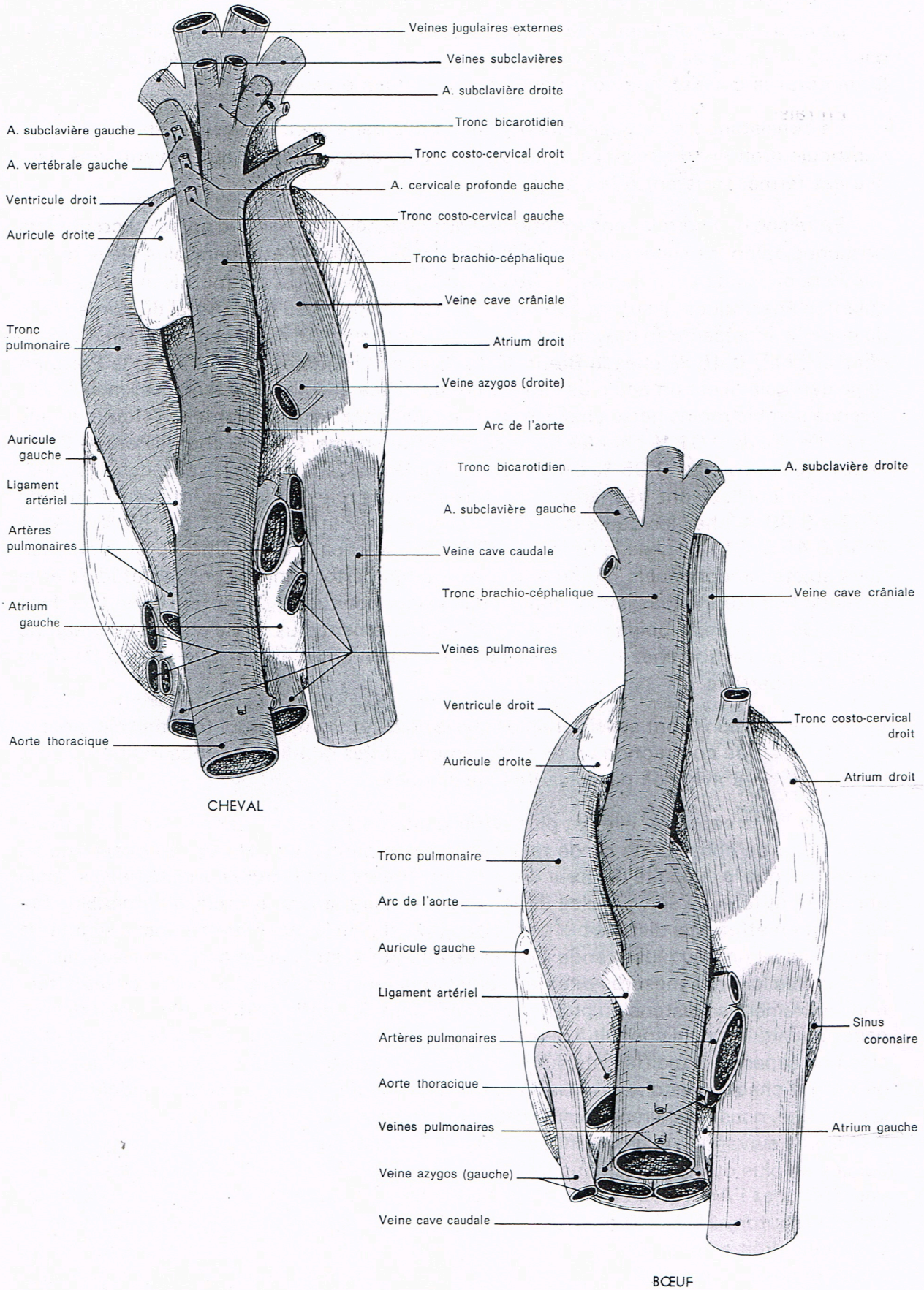
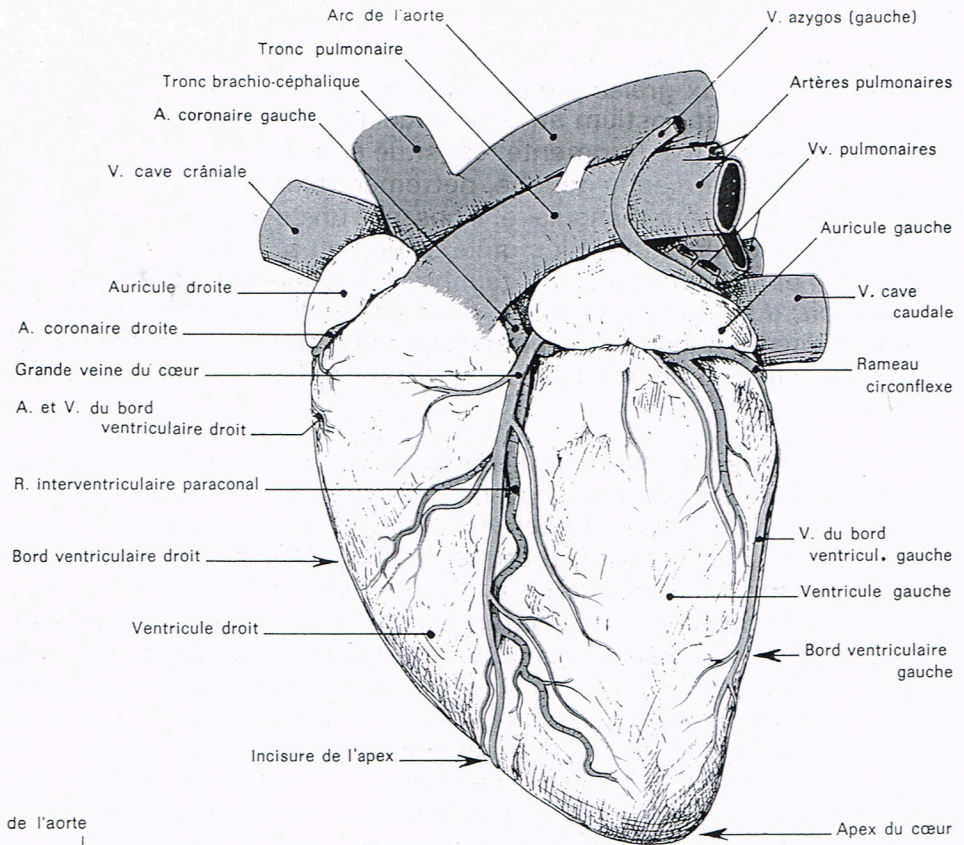
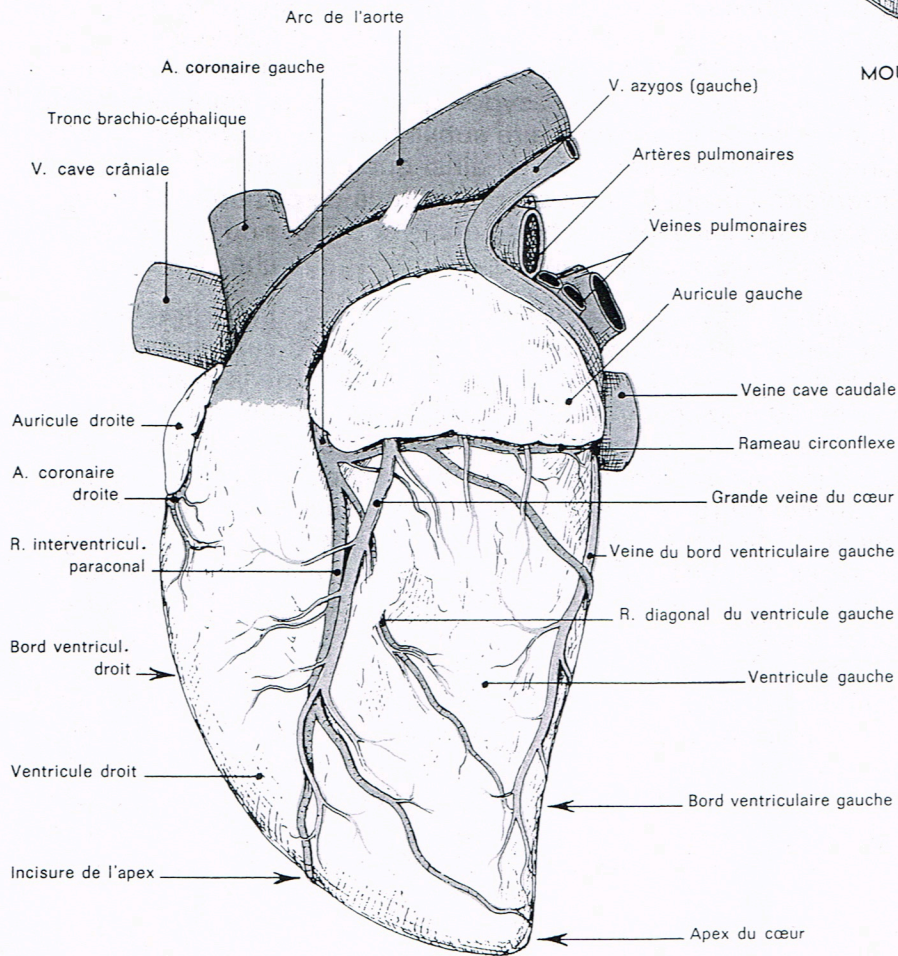


Planche 3 - BASE DU CŒUR ET GROS VAISSEAUX DU CHEVAL ET DU BŒUF (VUE DORSALE)



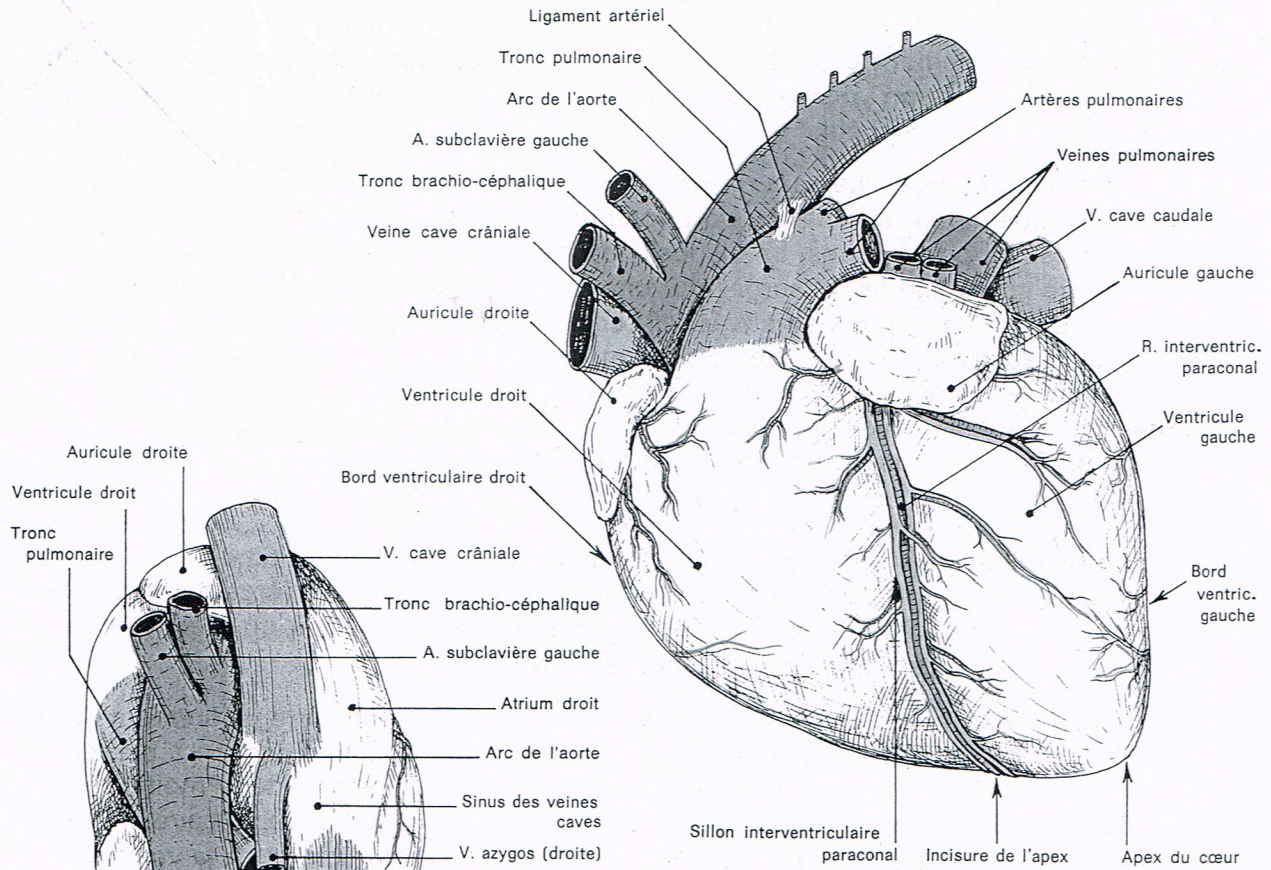


MOUTON

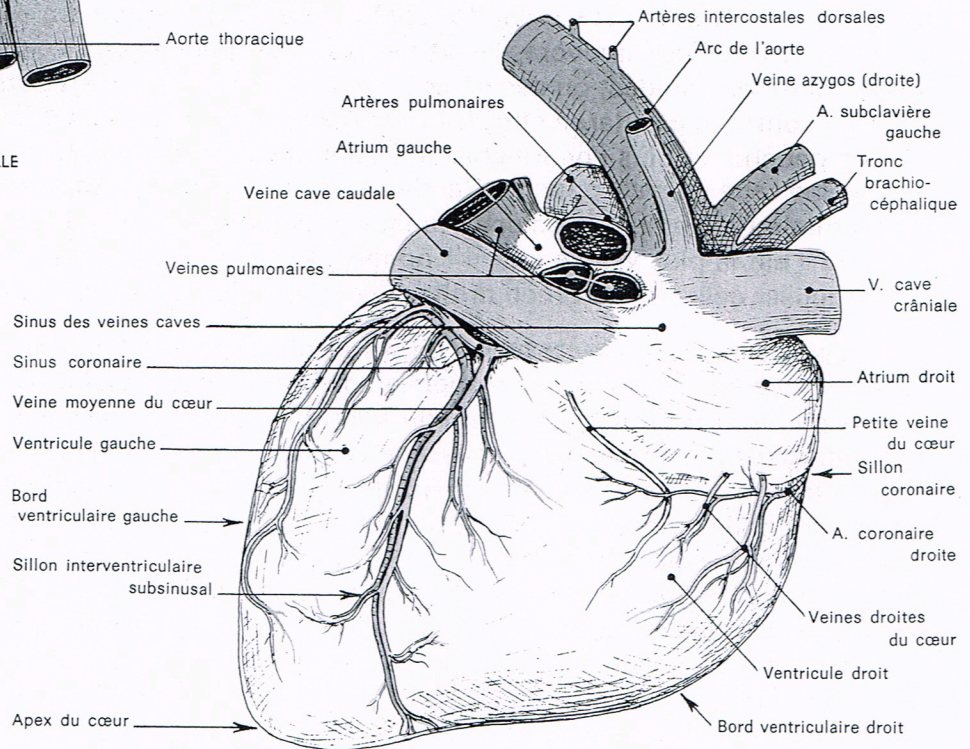


CHÈVRE





FACE AURICULAIRE



FACE ATRIALE



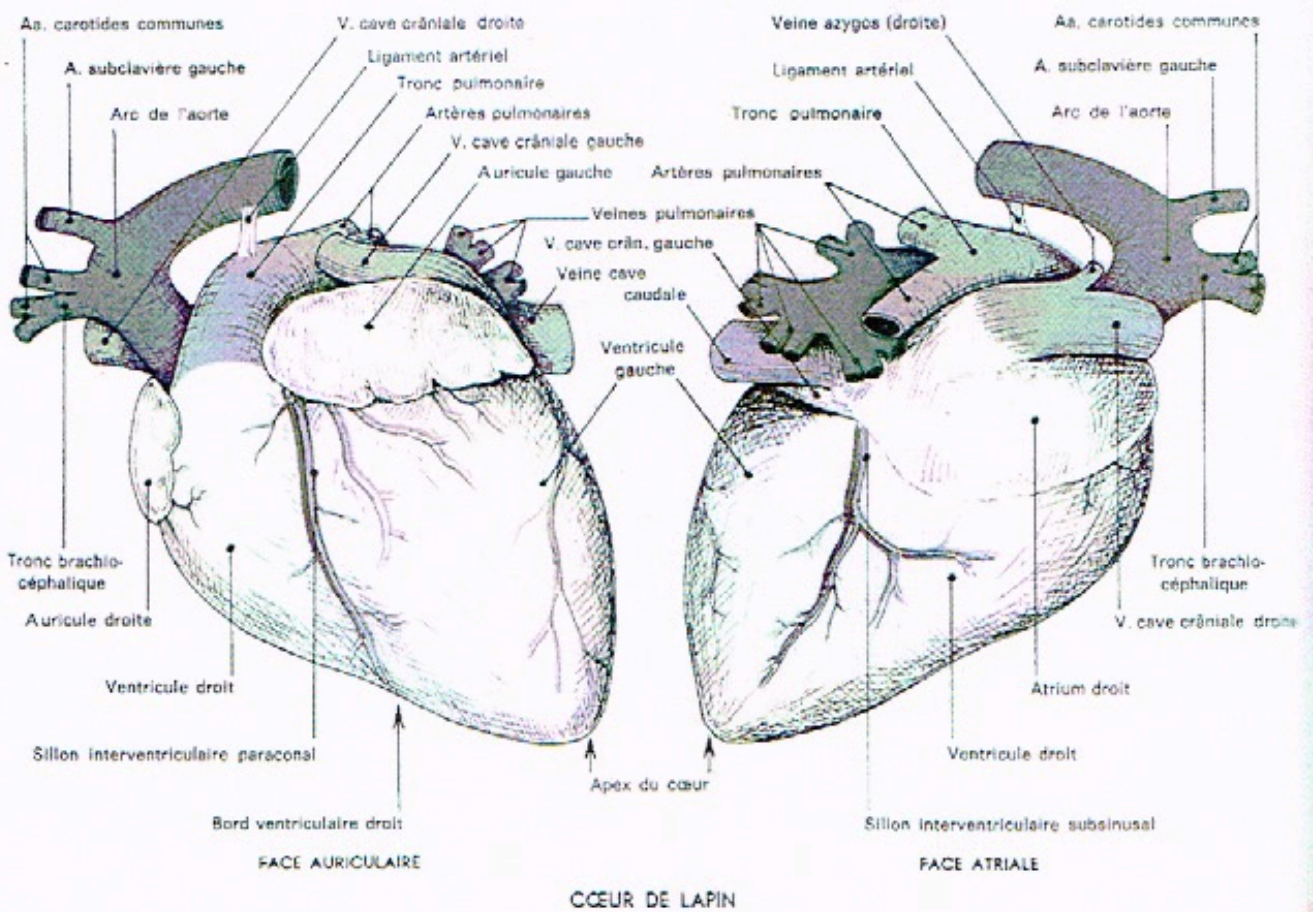
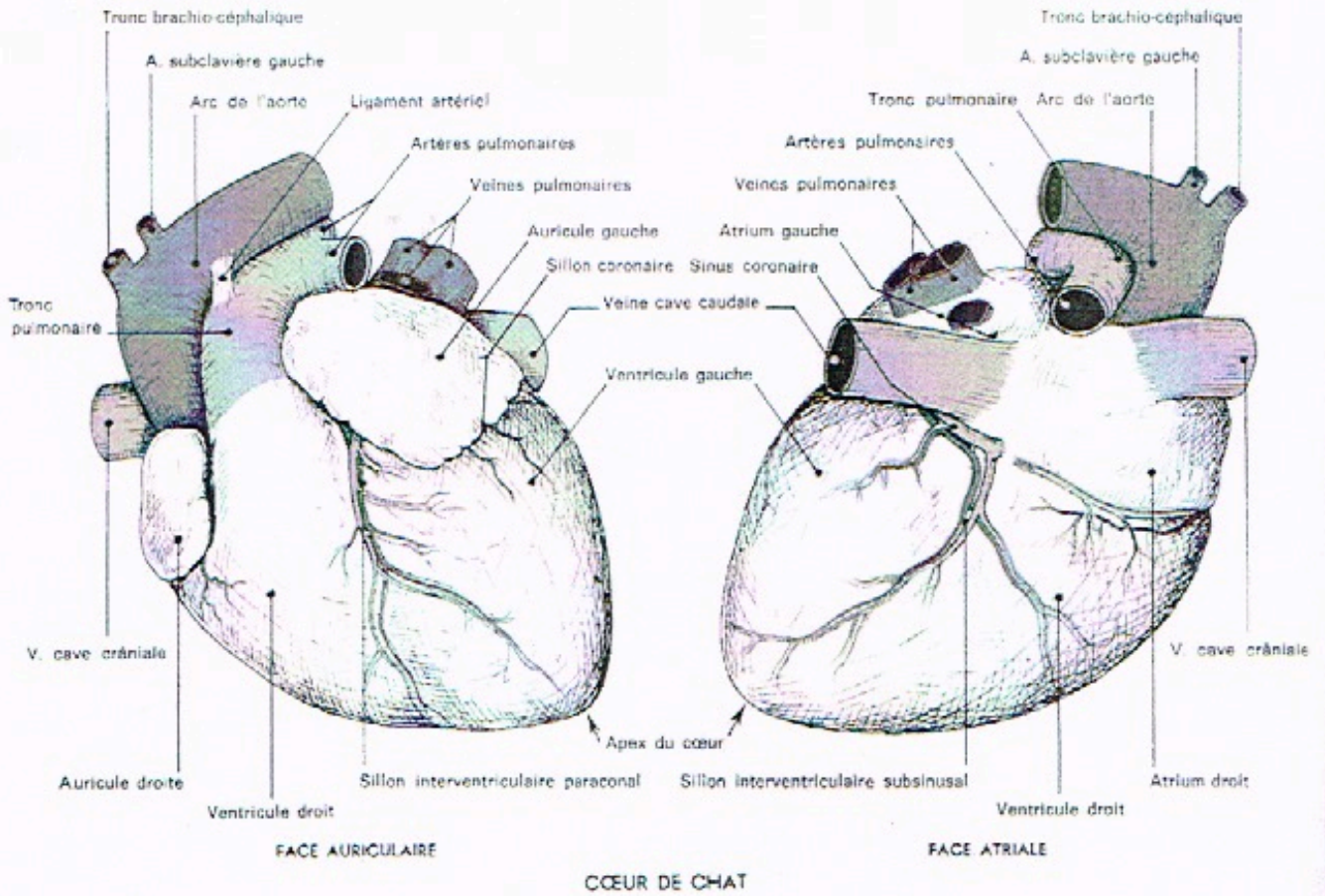
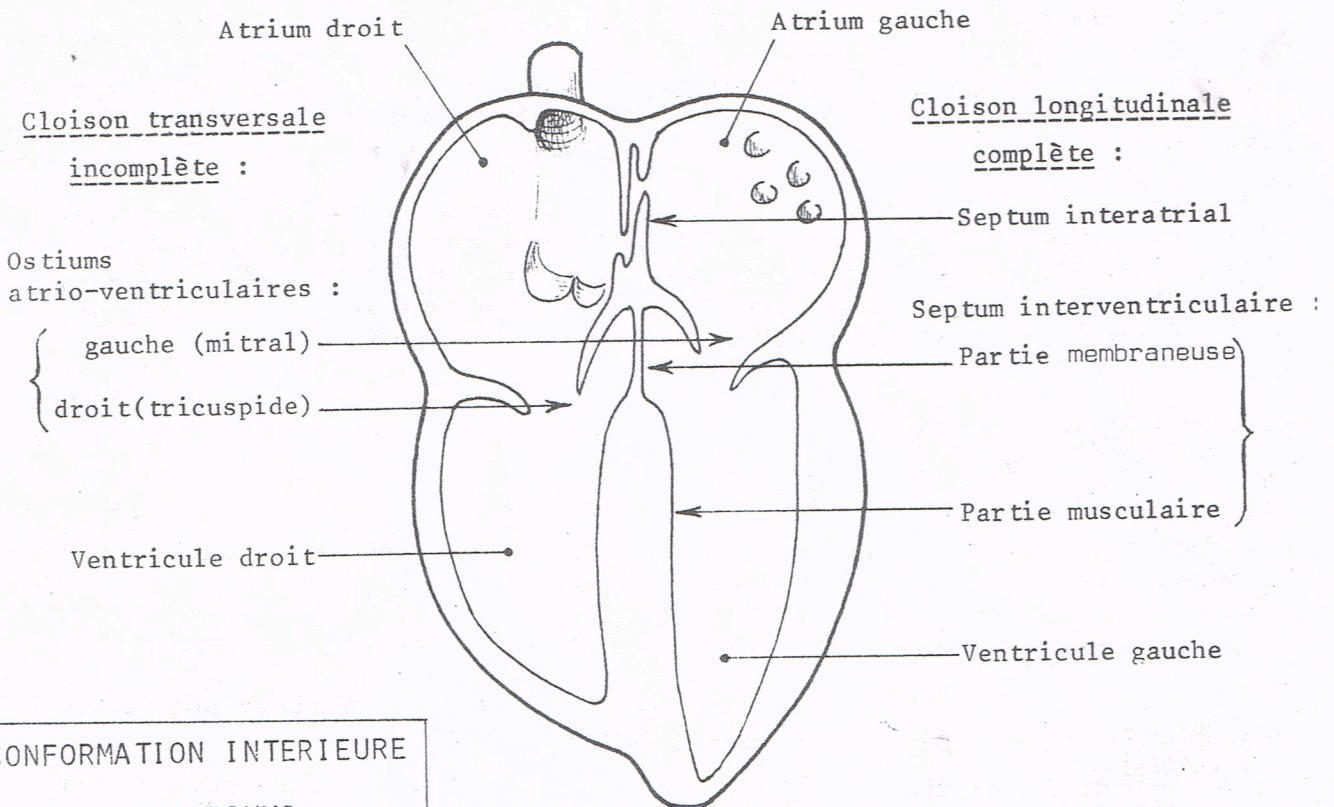


Planche 6 - CŒURS DU CHAT ET DU LAPIN

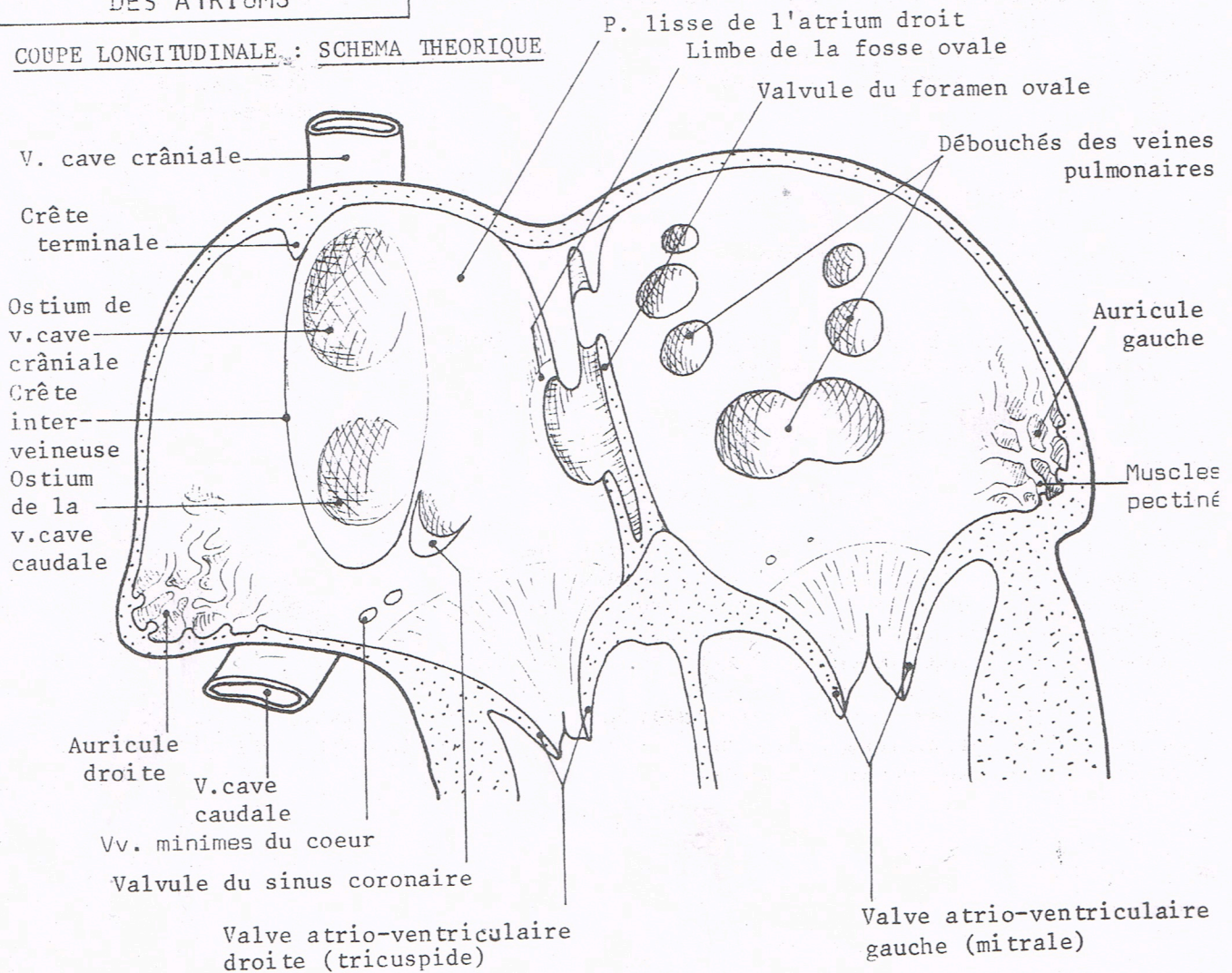


COUPE LONGITUDINALE : SCHEMA THEORIQUE



CONFORMATION INTERIEURE  
DES ATRIUMS

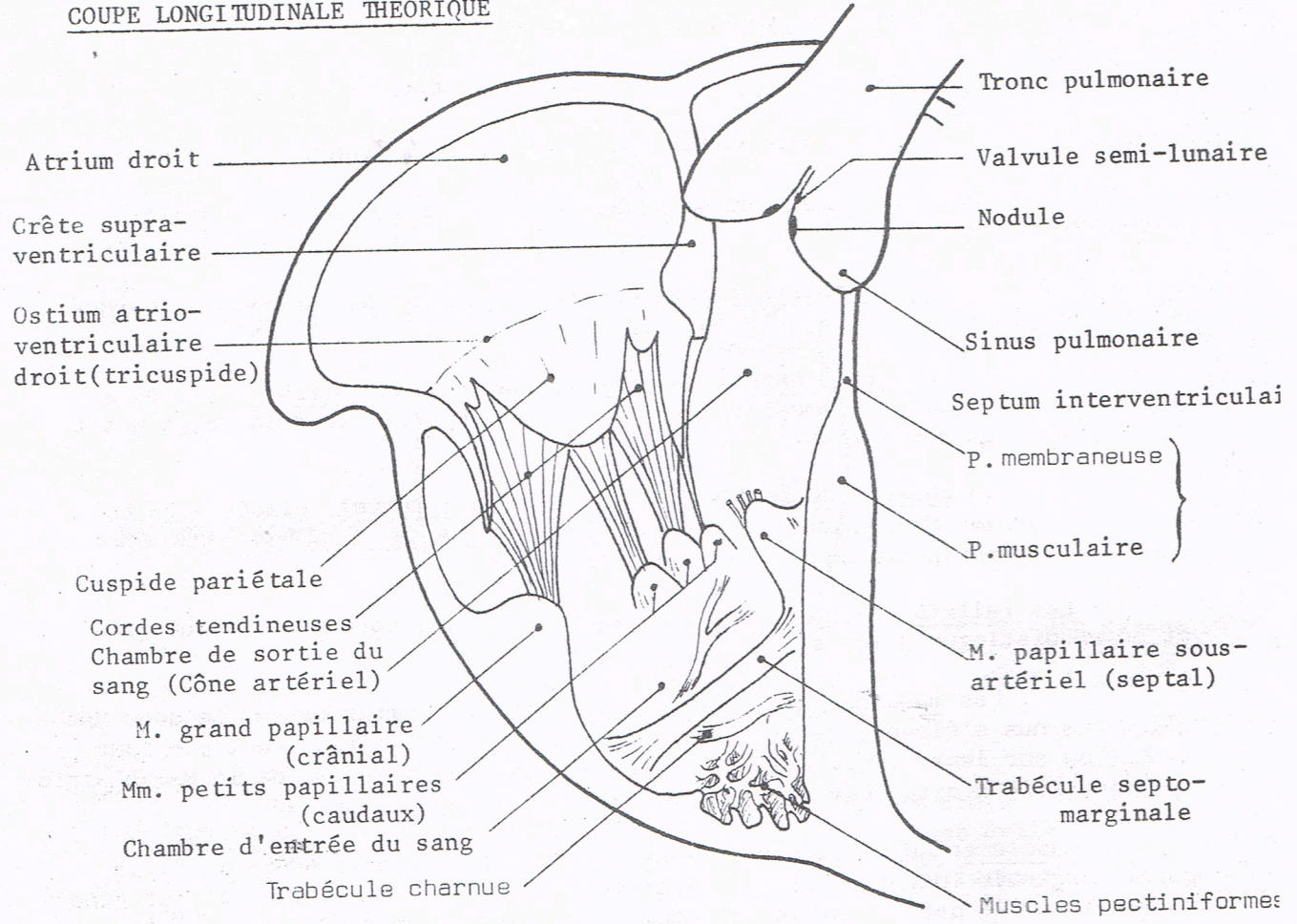
COUPE LONGITUDINALE : SCHEMA THEORIQUE





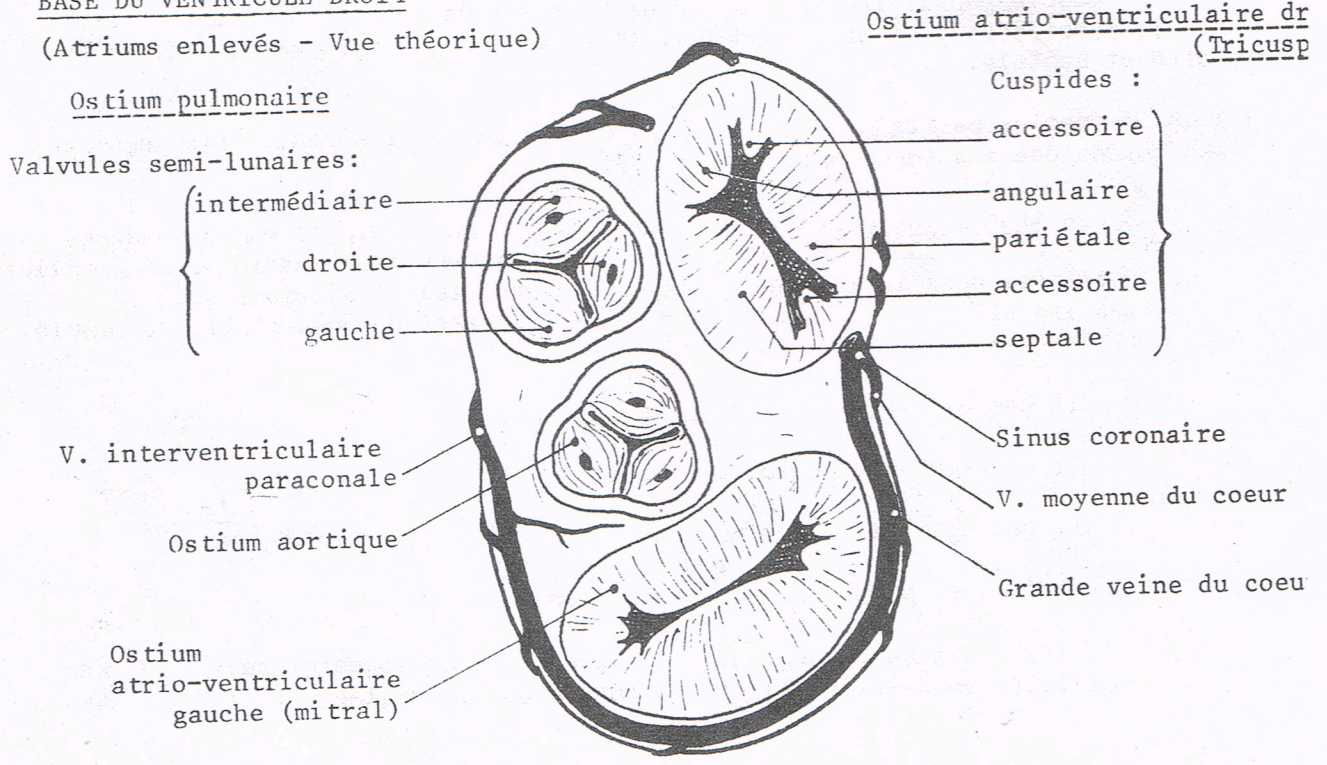
CONFORMATION INTÉRIEURE DU VENTRICULE DROIT

COUPE LONGITUDINALE THEORIQUE



BASE DU VENTRICULE DROIT

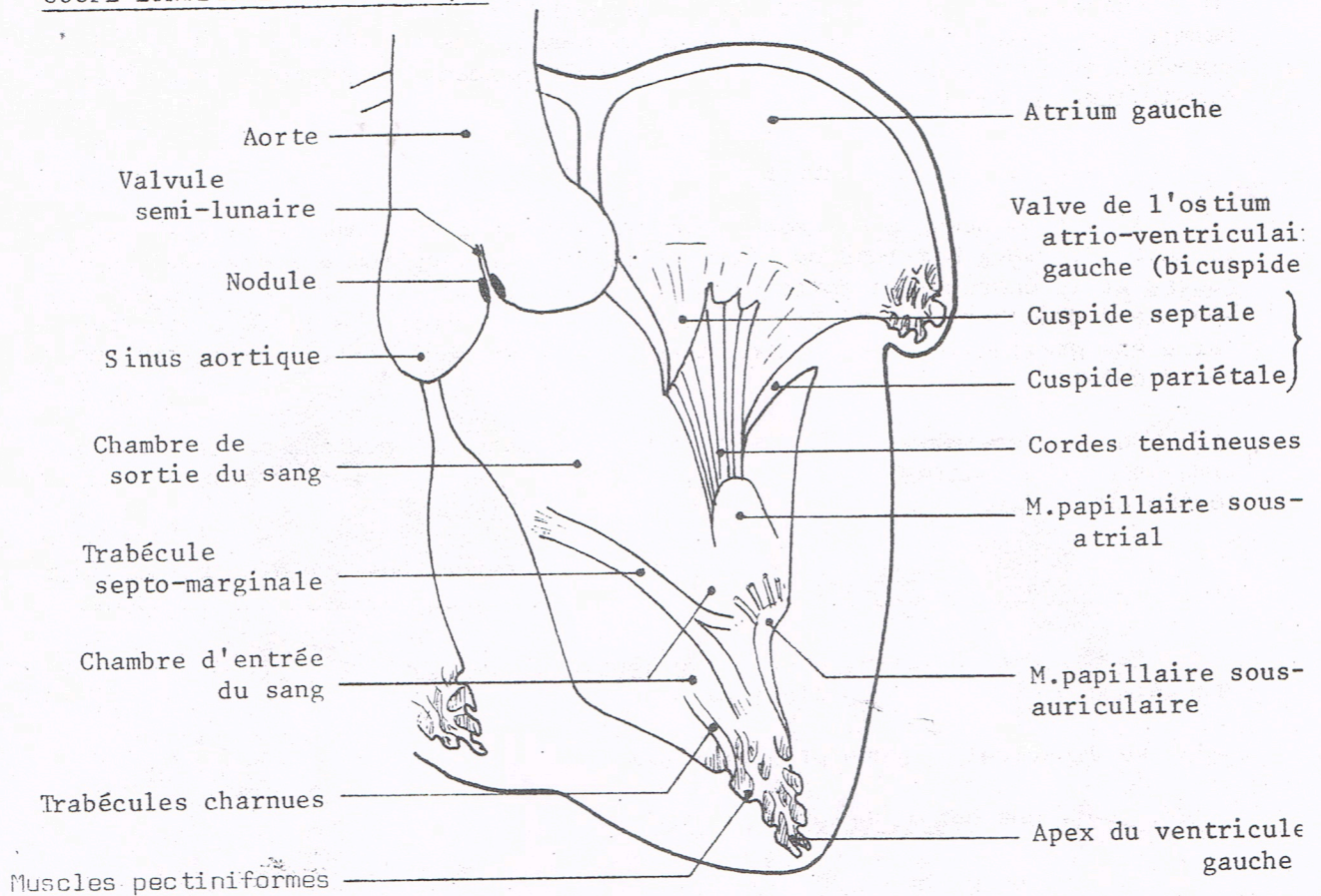
(Atrioms enlevés - Vue théorique)





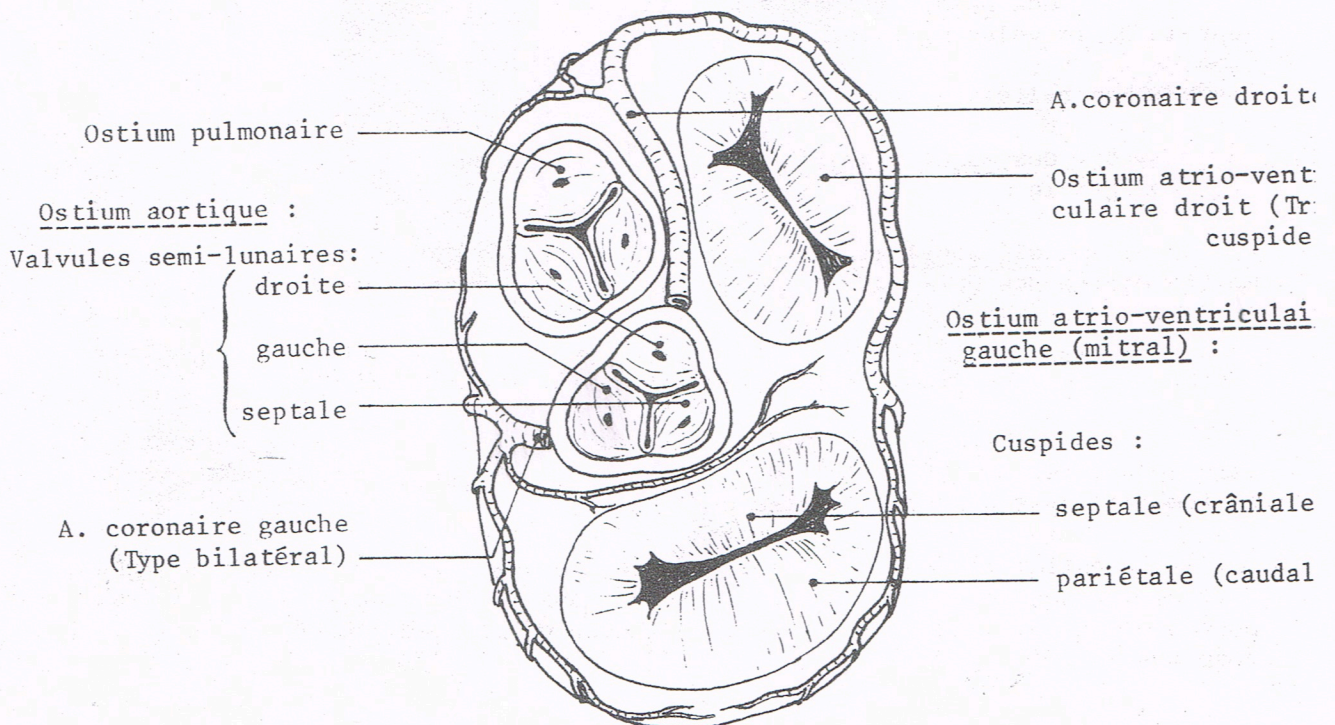
CONFORMATION INTÉRIEURE DU VENTRICULE GAUCHE

COUPE LONGITUDINALE THÉORIQUE



BASE DU VENTRICULE GAUCHE

(Atriums enlevés - vue théorique)





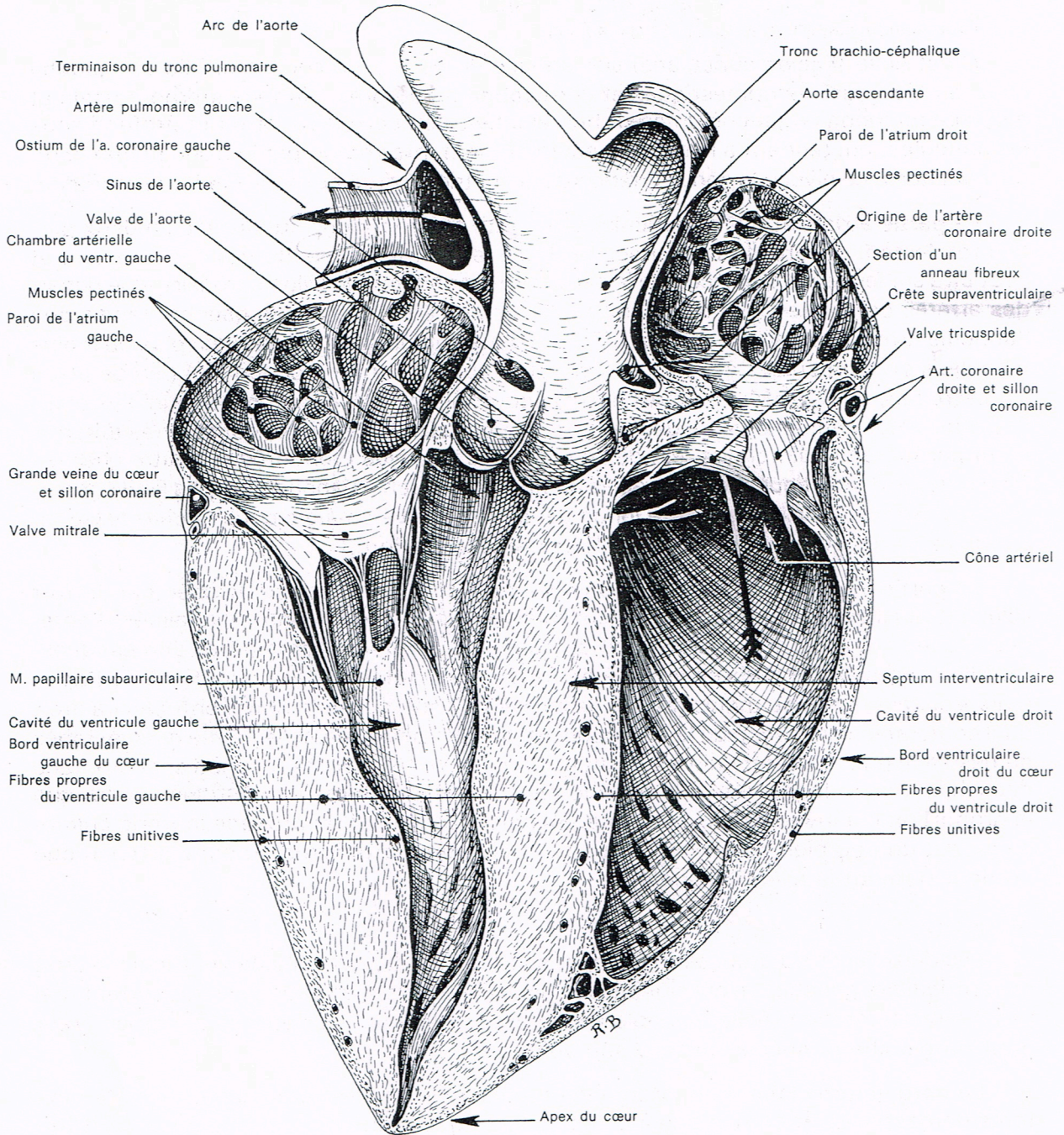


Planche 10 - COUPE MÉDIANE D'UN CŒUR DE CHEVAL  
(MOITIÉ GAUCHE DE L'ORGANE)

La flèche indique le trajet du sang, du ventricule droit au tronc pulmonaire



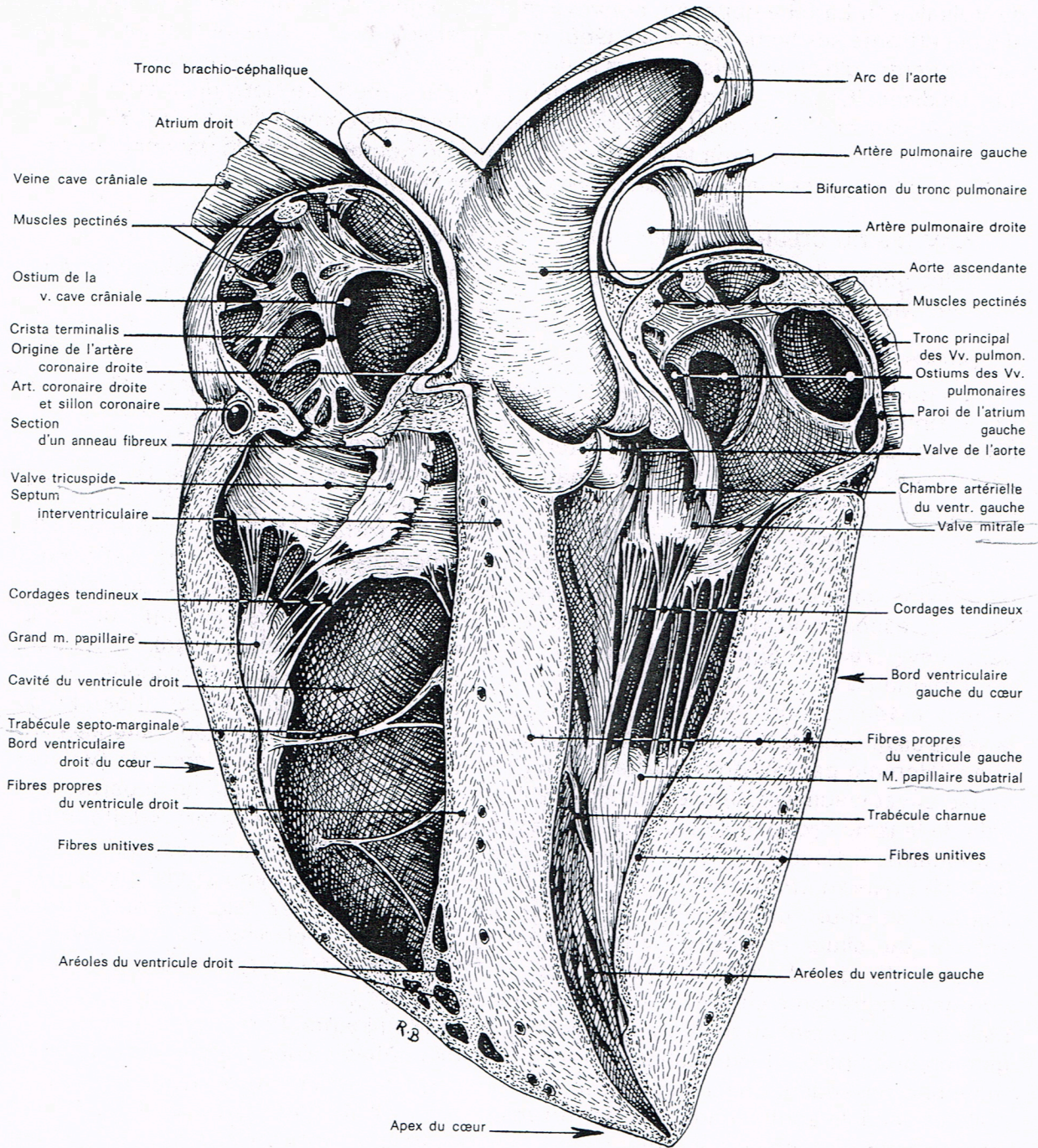


Planche 11 - COUPE MÉDIANE D'UN CŒUR DE CHEVAL  
(MOITIÉ DROITE DE L'ORGANE)



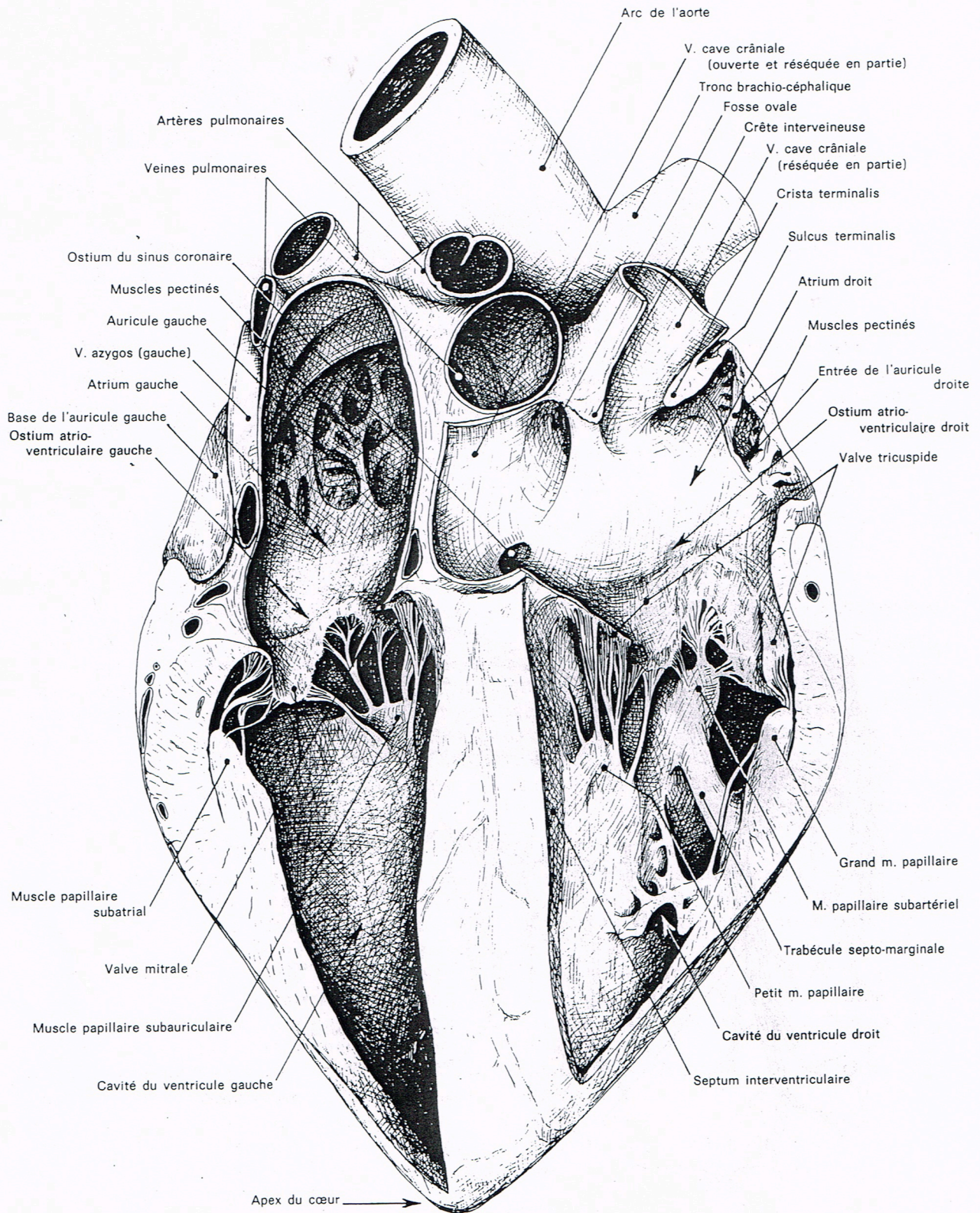


Planche 12 - CONFORMATION INTÉRIEURE D'UN CŒUR DE BŒUF  
(DISSECTION PAR LA FACE ATRIALE)



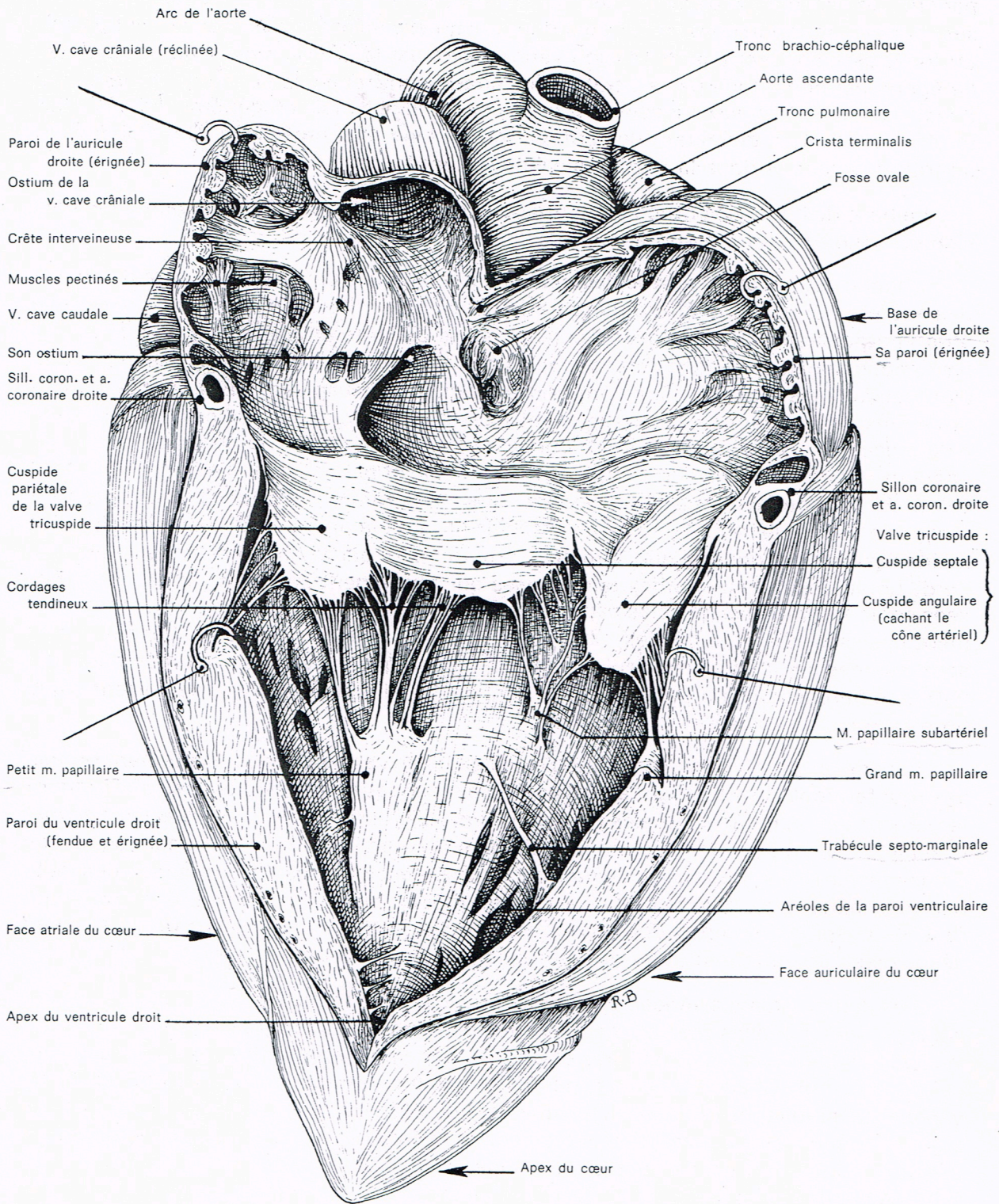


Planche 13 - CAVITÉS DU CŒUR DROIT D'UN CHEVAL  
 Vue crâniale. Les parois ont été incisées et fortement écartées.



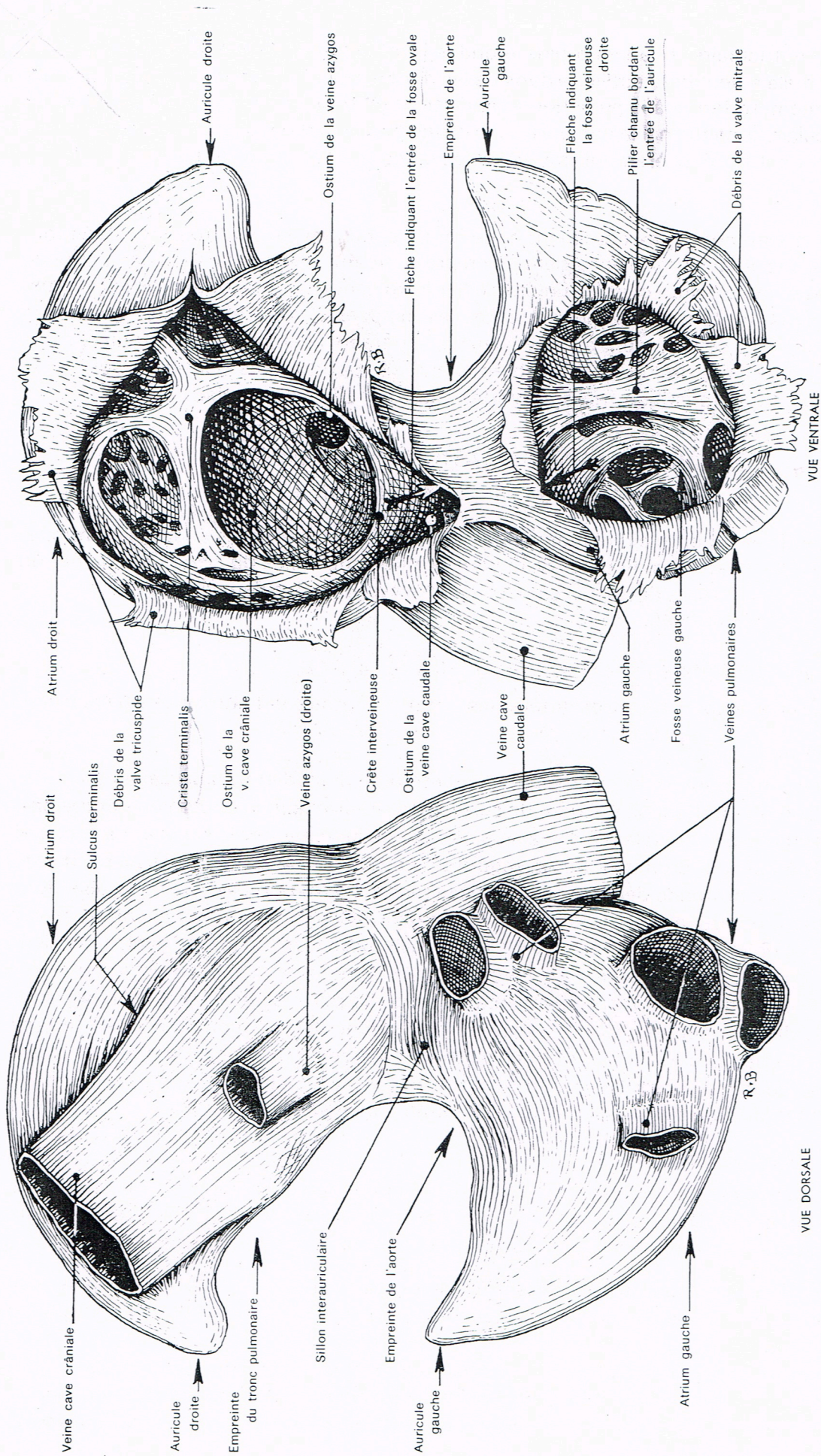
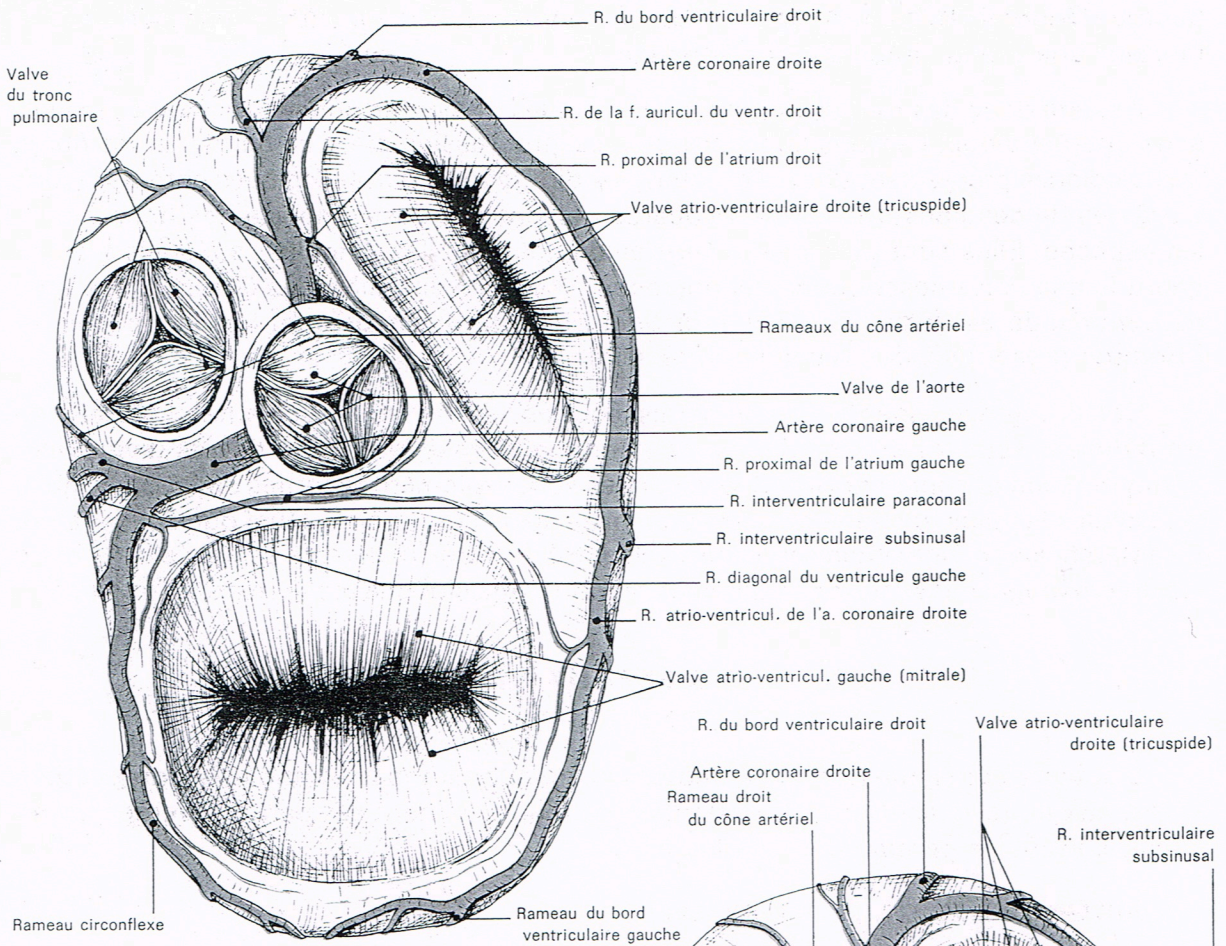


Planche 14 - ATRIUMS DU CŒUR DU CHEVAL  
ISOLÉS PAR DÉSINSERTION DES ANNEAUX FIBREUX





CHEVAL

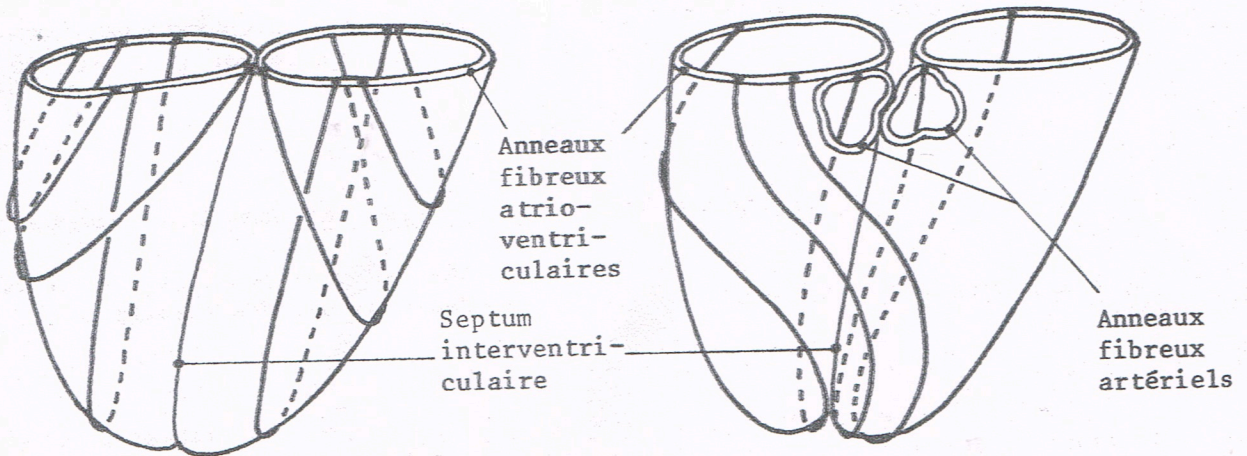
BŒUF

Planche 15 - ARTÈRES DU CŒUR CHEZ LE CHEVAL ET LE BŒUF  
(VUES DORSALES, APRÈS ABLATION DES ATRIUMS)



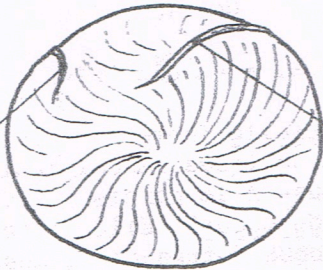
**STRUCTURE DU COEUR**

**I - MYOCARDE BANAL VENTRICULAIRE**



Fibres propres

V. moyenne du coeur dans le sillon interventriculaire sous-sinusal

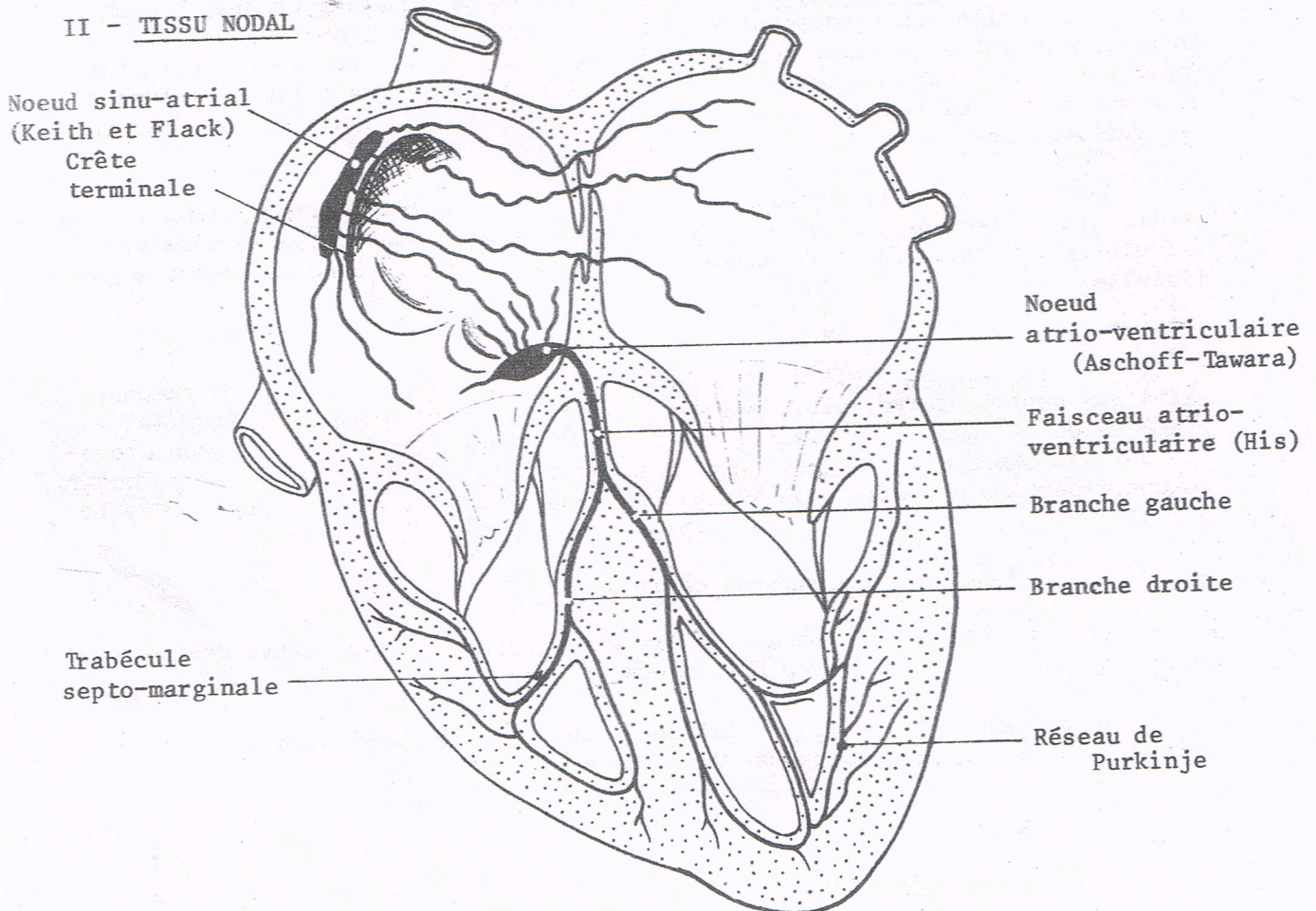


Fibres communes unitives

Grande veine du coeur dans le sillon interventriculaire paraconal

VORTEX OU TOURBILLON DE LA POINTE DU COEUR

**II - TISSU NODAL**





vertébral  
C 8

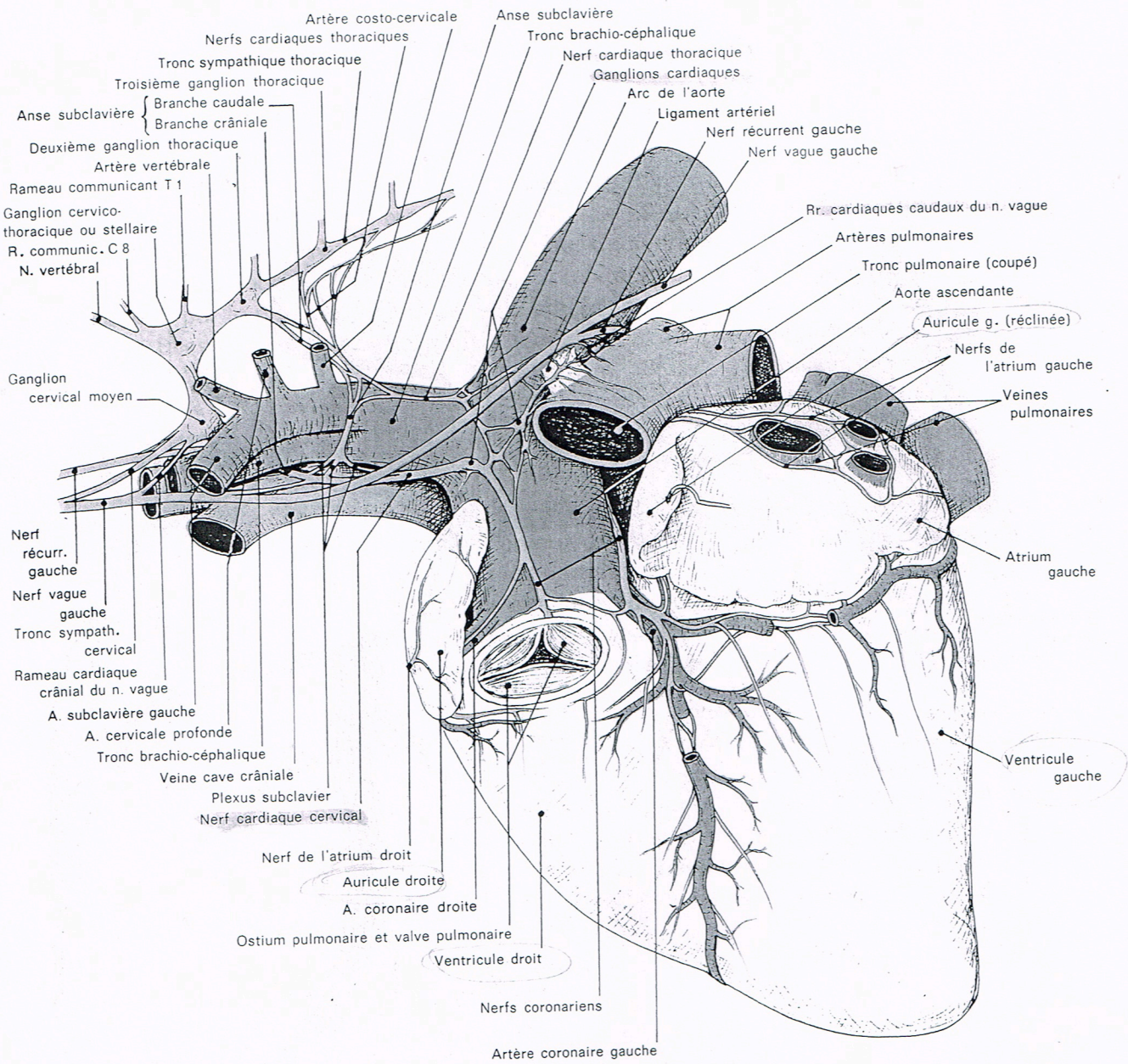


Planche 17 - NERFS DU CŒUR DU CHEVAL  
(CÔTÉ GAUCHE)



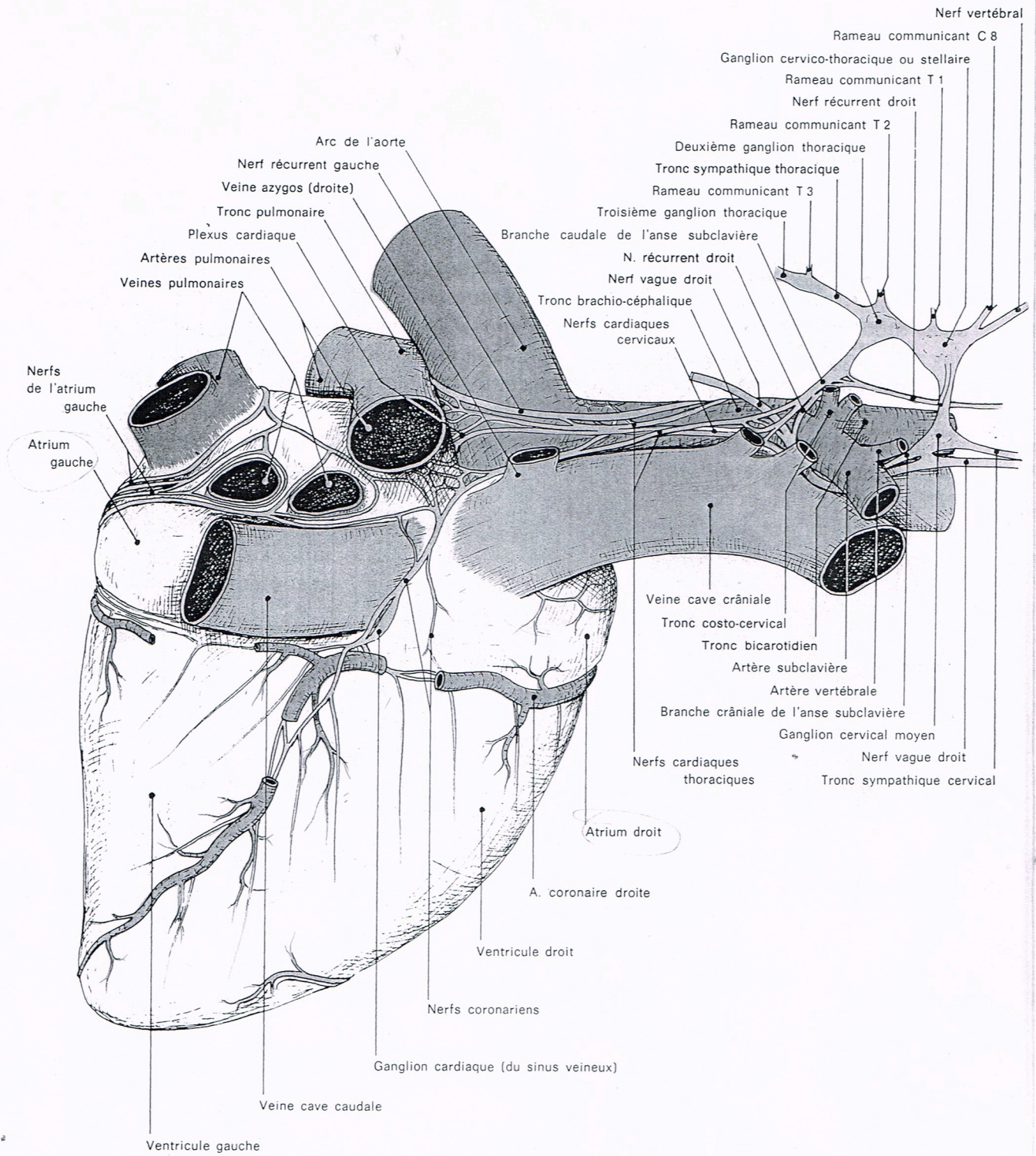
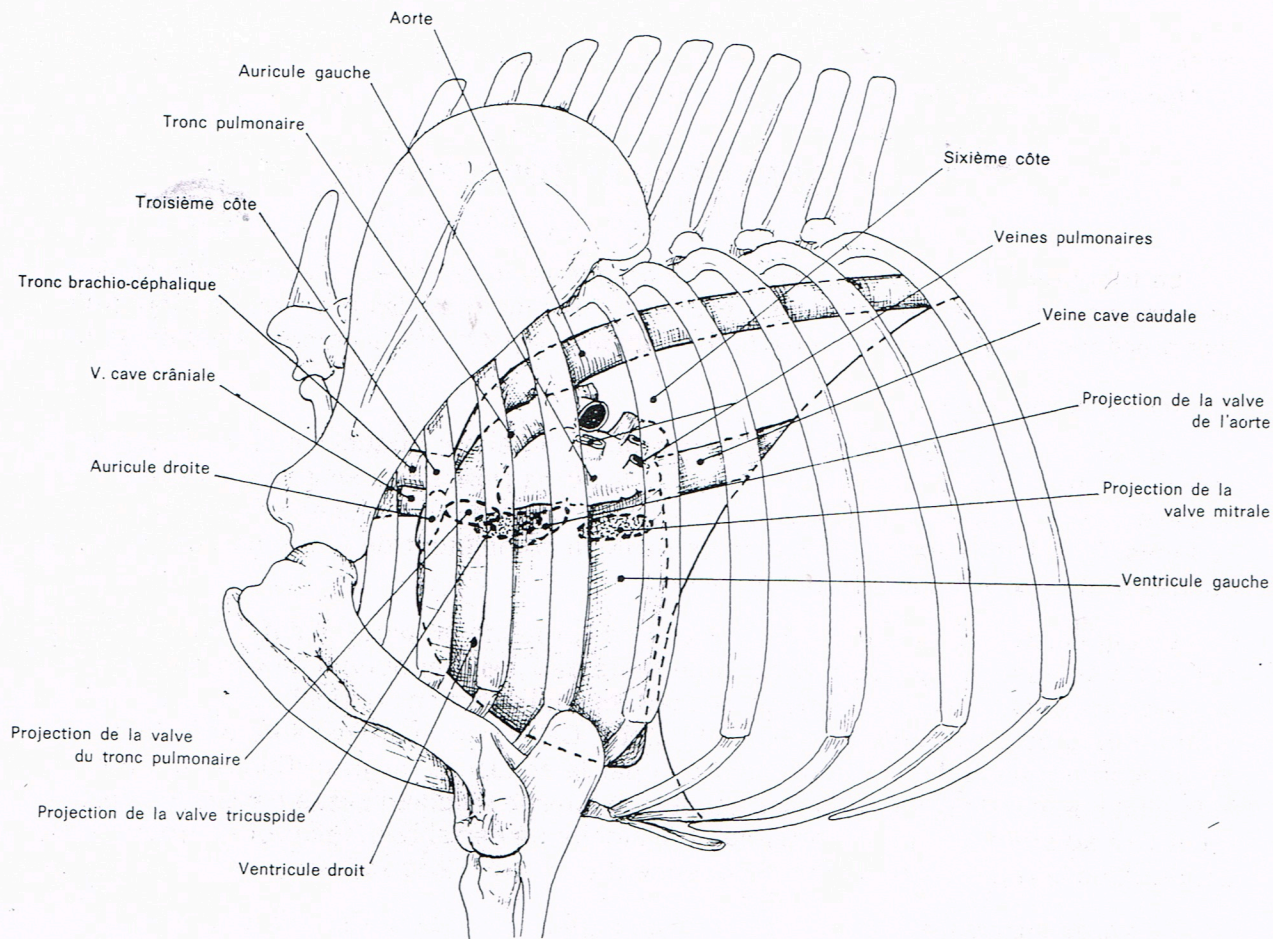
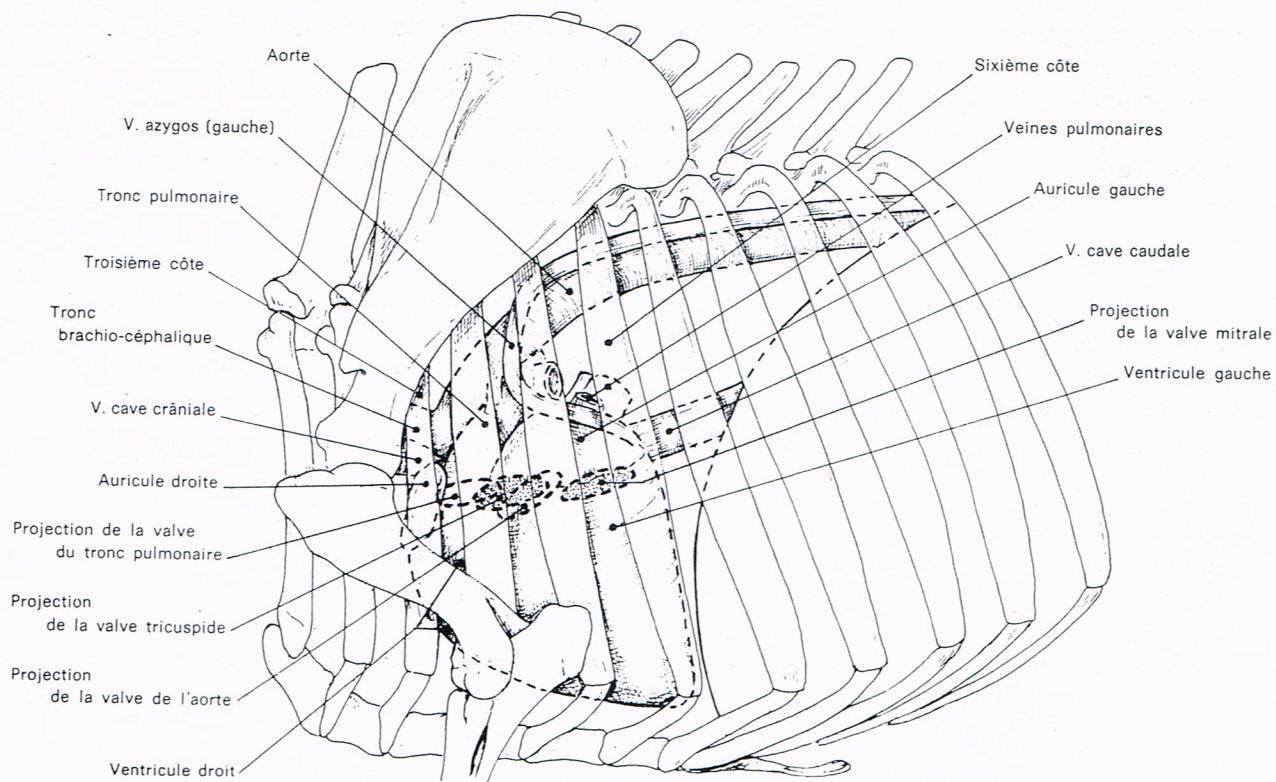


Planche 18 - NERFS DU CŒUR DU CHEVAL  
(CÔTÉ DROIT)



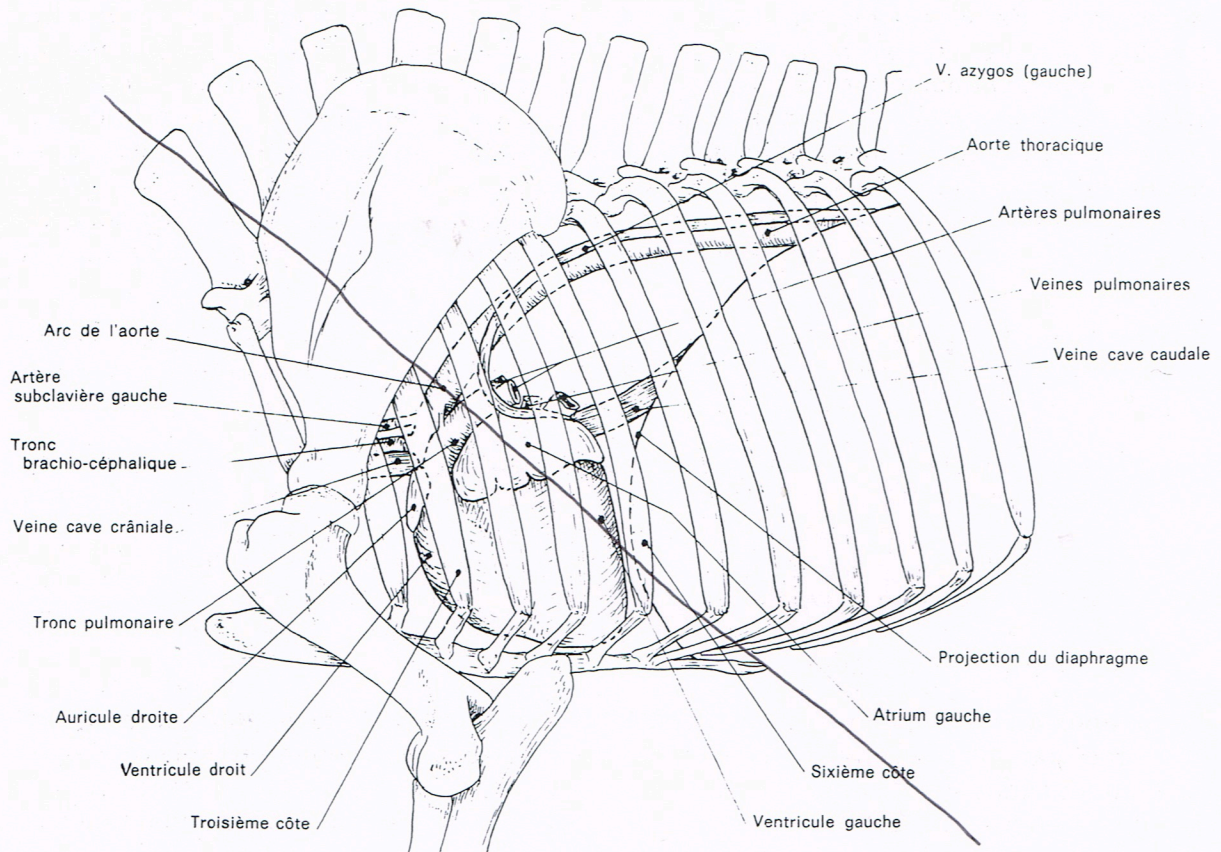


CHEVAL

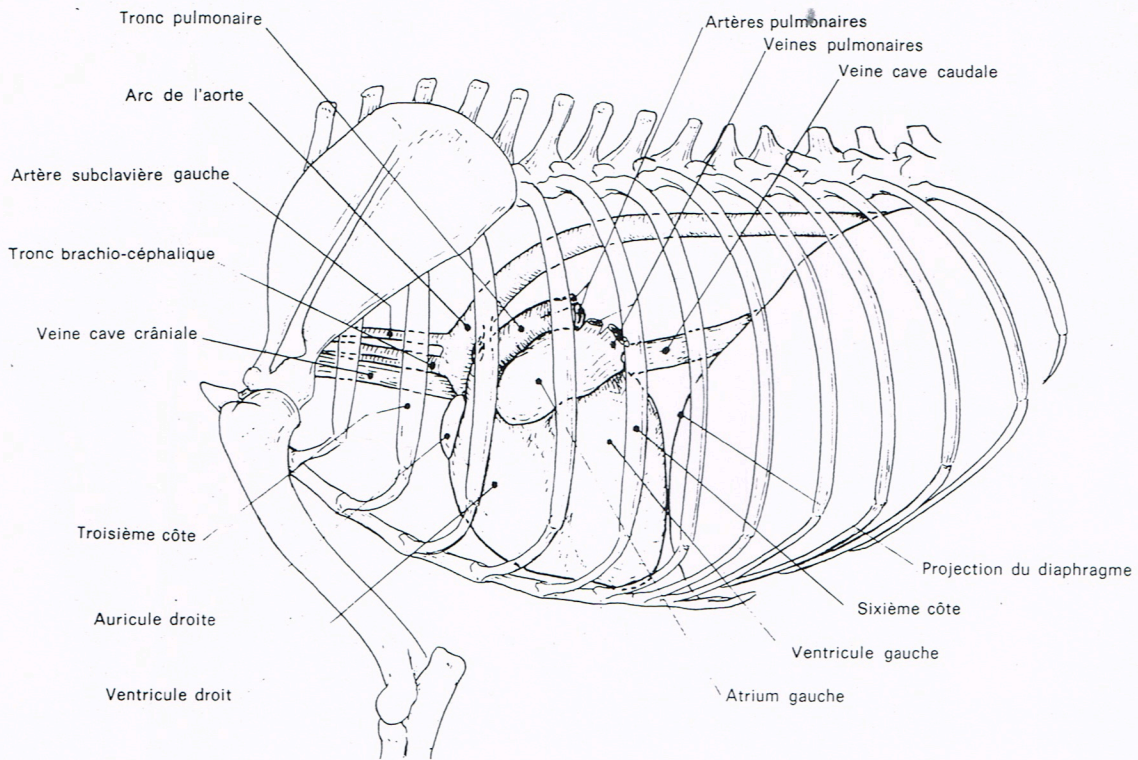


BŒUF





PORC



CHIEN

Planche 20 - TOPOGRAPHIE DU CŒUR CHEZ LE PORC ET LE CHIEN