

# OS DE LA TETE

## Os du crâne

Ils enveloppent l'encéphale et protègent les organes de l'audition. Il y en a 6: **3** pairs et **3** impairs.

### Os impairs

- **Os occipital**: il forme la partie caudale du crâne et s'articule avec la 1<sup>ère</sup> vertèbre cervicale ou Atlas. Il est en grande partie d'origine cartilagineuse. Il est constitué d'une grande ouverture centrale appelée: **Foramen magnum** ou trou occipital.

Constitué de 2 parties latérales, une partie basilaire et une partie écailleuse.

Chaque partie latérale est formée d'un **condyle occipital** pour répondre à l'atlas, d'un **tubercule nuchal** et d'un **processus jugulaire**.

## Os de la face

Ils sont groupés autour de la bouche et du nez. **Un seul** est impair, tous les autres sont pairs.

### Os impair

- **Os vomer**: **il sépare les 2 cavités du nez**. Il va de l'os incisif jusqu'au niveau du sphénoïde. Il est formé d'une **lame cartilagineuse** impaire qui sépare les 2 cavités du nez.

# Os de la tête

## Os du crâne

### os impairs

- **Os sphénoïde**: il forme le plancher de la cavité crânienne, il est formé de 2 os soudés: **le pré-sphénoïde** et **le basisphénoïde**. Il est constitué d'un corps et de 2 ailes.
- **Os ethmoïde**: il forme la limite entre le crâne et la face à l'intérieur de la tête. Il participe à la constitution du **labyrinthe olfactif**. Il est formé d'une pièce médiane et impaire: **la lame perpendiculaire** et de 2 autres formations: **la lame criblée** et une **masse latérale** entourant la lame criblée.

# OS DE LA TETE

## Os du crâne

### Os pairs

- **Os frontal**: il forme la base de la région du front, il est situé à la partie rostrale de la tête, il est impair chez l'homme. Il porte le **foramen supra-orbitaire**. Il possède 3 parties principales: l'écaille frontale, la partie orbitaire et la partie nasale.
- **Os pariétal**: pair, il est situé dorsalement au frontal. Entre les 2 pariétaux, se trouve une pièce intercalaire: **l'os interpariétal**, bien visible chez les petits ruminants et en forme de **crête** dans les autres espèces (cheval, chien, dromadaire..).

## Os de la face

### Os pairs

- **Os nasal**: ou **os propre du nez**. Il est attaché sur le plan médian à son opposé pour former le plafond des cavités du nez.
- **Os lacrymal**: il forme le bord **médio-rostral** de l'orbite et participe à sa constitution. Il présente 2 parties: **faciale** et **orbitaire** ainsi que la crête orbitaire.
- **Os zygomatique**: ou os malaire il forme le bord **latéro-ventral** de l'orbite. Il forme avec le processus zygomatique de l'os temporal: **l'arcade zygomatique**. Il est parcouru par la **crête faciale**.

# Os de la tête

## Os du crâne

### Os pairs

- **Os temporal**: il forme la base de la région de la tempe, il s'articule à la branche de la mandibule et donne attache à **l'appareil hyoidien**.

## Os de la face

### Os pairs

- **Os incisif**: os intermaxillaire ou prémaxillaire, il donne implantation aux **dents incisives supérieures** et délimite l'ouverture rostrale des cavités du nez. Il est formé d'un corps qui porte les incisives et de 2 prolongements: un **processus nasal** et un **processus palatin**.

- **Os ptérygoïde**: à son extrémité ventrale, il possède des **crochets ptérygoïdiens**. Il est situé entre les os palatin et sphénoïde.

# Os de la face

## Os pairs

- **Os palatin**: il forme la **voûte** du palais caudalement au maxillaire. Il est formé d'une partie transverse: la **lame horizontale** et d'une partie ventrale: la **lame perpendiculaire**.
- **Os maxillaire**: c'est l'os **le plus volumineux de la face**, il donne implantation aux dents **molaires** et **prémolaires supérieures** et, à son extrémité rostrale à la **dent canine** dans les espèces où elle existe. Il porte le **foramen infra-orbitaire**.
- **Cornets nasaux**: pairs, ils sont au nombre de **4**, ils sont formés chacun d'une lamelle osseuse très mince et enroulée sur elle-même. Il en existe 2 de chaque côté : le corne **dorsal** ou **ethmoïdal**, volumineux chez les MD et absent chez l'homme et le corne **ventral** ou **maxillaire** à disposition variable selon les espèces.

# Mandibule

Elle donne implantation à **toutes les dents inférieures**. Unie par son extrémité rostrale à celle du côté opposé, elle forme avec elle la mâchoire inférieure. **C'est le seul os mobile de la tête**. Elle est constituée de 2 parties aplaties, l'une horizontale qui porte les dents et s'unit rostralement à celle du côté opposé : c'est **le corps de la mandibule**, l'autre caudale et verticale, s'articule avec l'os temporal: c'est **la branche de la mandibule**. Les 2 corps des 2 mandibules délimitent l'espace intermandibulaire dans lequel est logée la langue. Rostralement, se trouvent les **foramens mentonniers**.

# Os hyoïde

ou appareil hyoïdien: Il est formé d'un ensemble de pièces osseuses ou fibro-cartilagineuses et attaché aux os temporaux et situé à la base du crâne entre les 2 branches des 2 mandibules. Il soutient la langue, le pharynx et le larynx. Il est constitué de plusieurs pièces dont certaines peuvent manquer dans plusieurs espèces:

\* **Un corps ou basihyal** : c'est la pièce principale, médiane et impaire et qui porte 3 prolongements: un **processus lingual rostral** qui plonge dans la racine de la langue et de **2 prolongements caudaux et latéraux**.

\* **Des arcs de suspension** : ils sont disposés symétriquement formés chacun de **4** pièces en principe:

- cératohyal (petite corne): c'est la partie la plus constante

- épihyal (grande corne): c'est la partie la plus variable

- stylohyal: c'est la partie la plus longue dont l'extrémité s'élargit pour

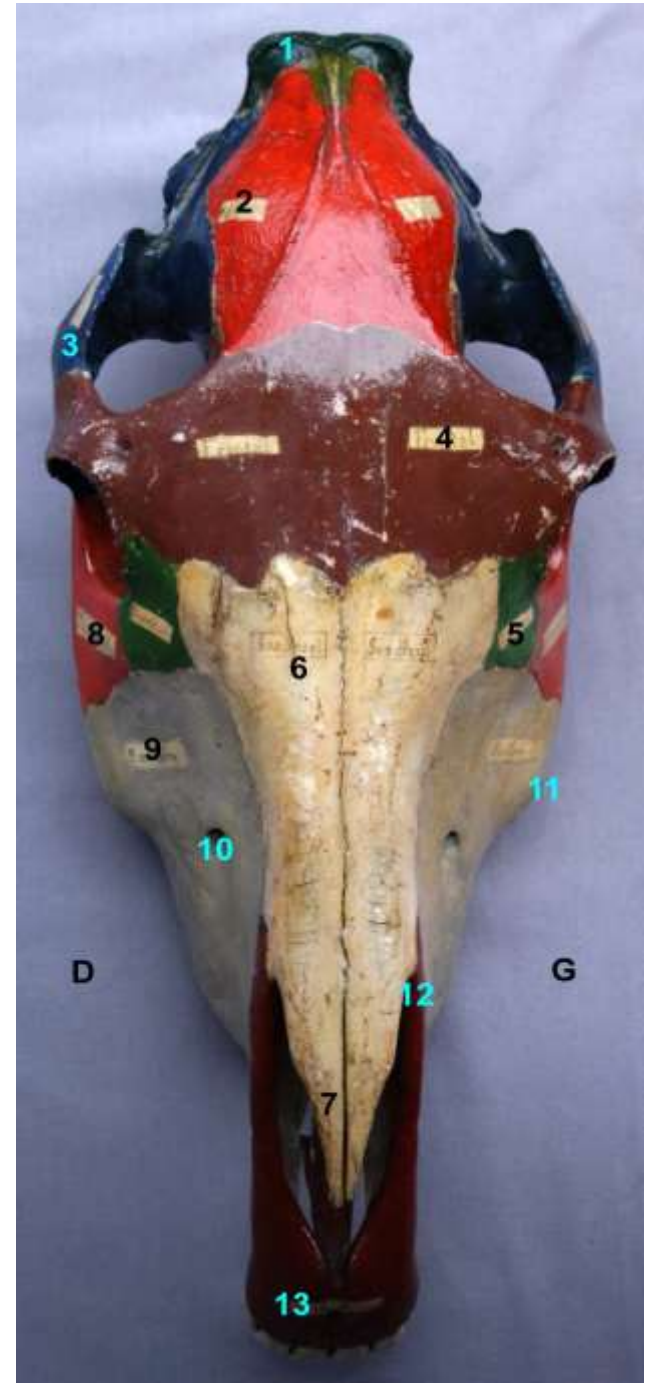
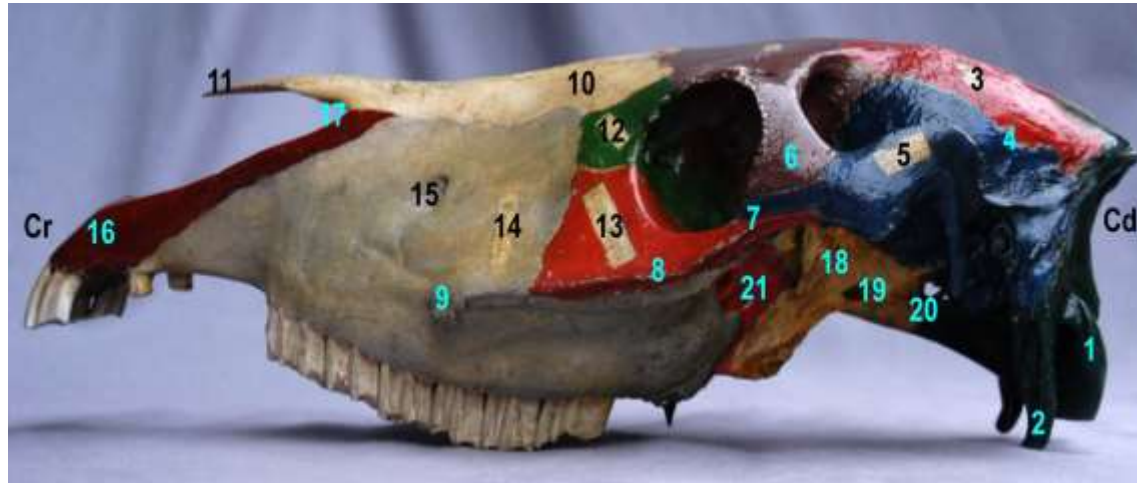
former l'angle styloïdien

- arthrohyal ou tympanohyal : c'est du fibro-cartilage qui unit le

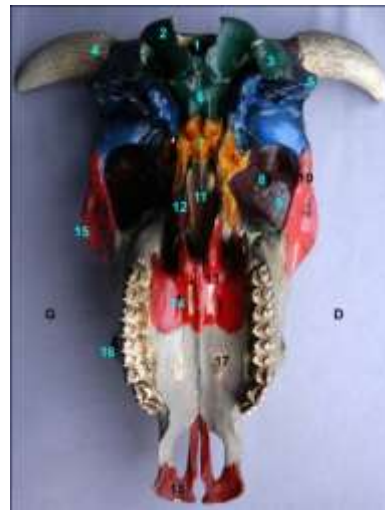
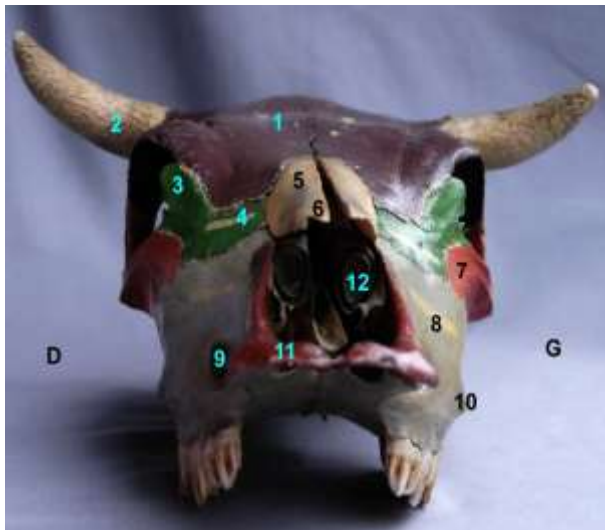
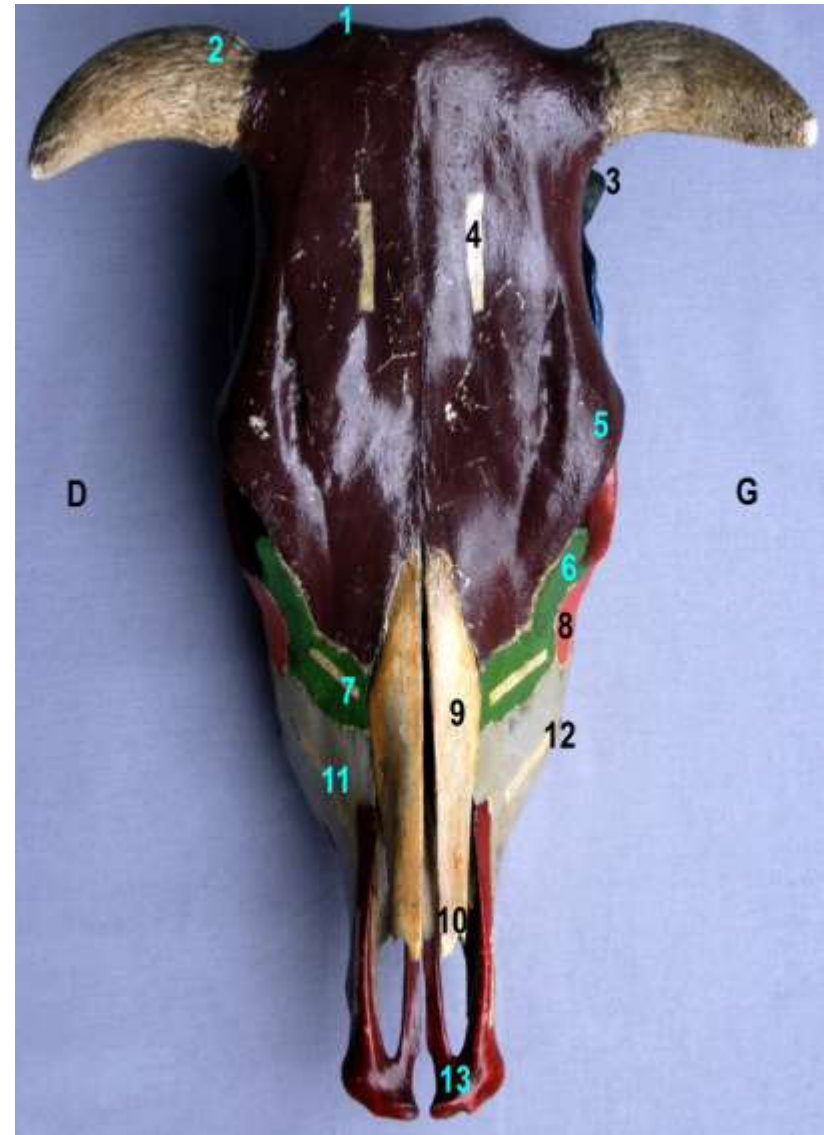
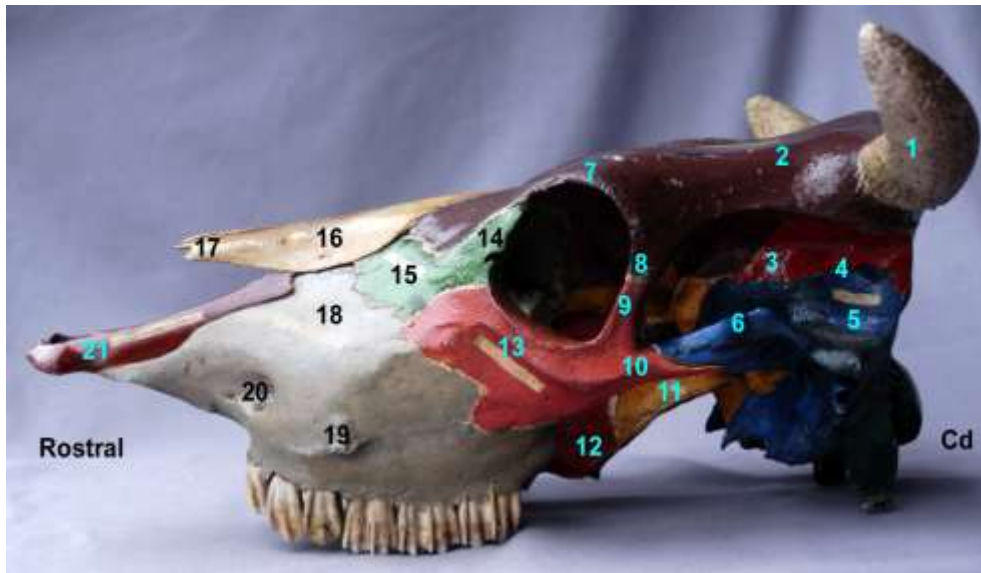
stylohyal au processus styloïde de l'os temporal.



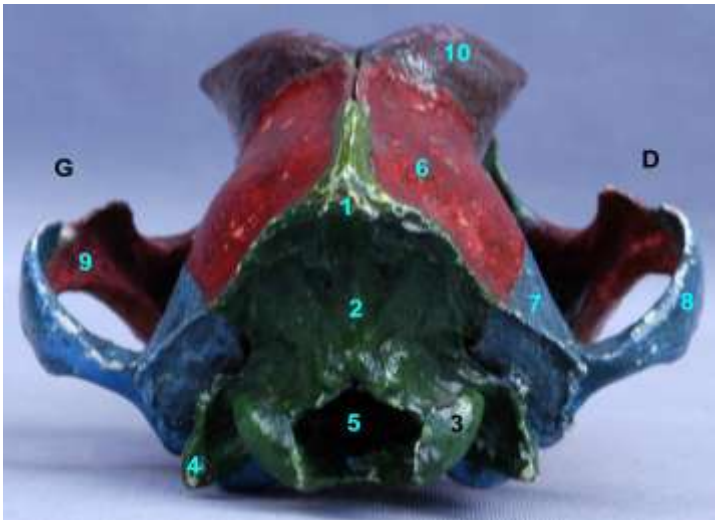
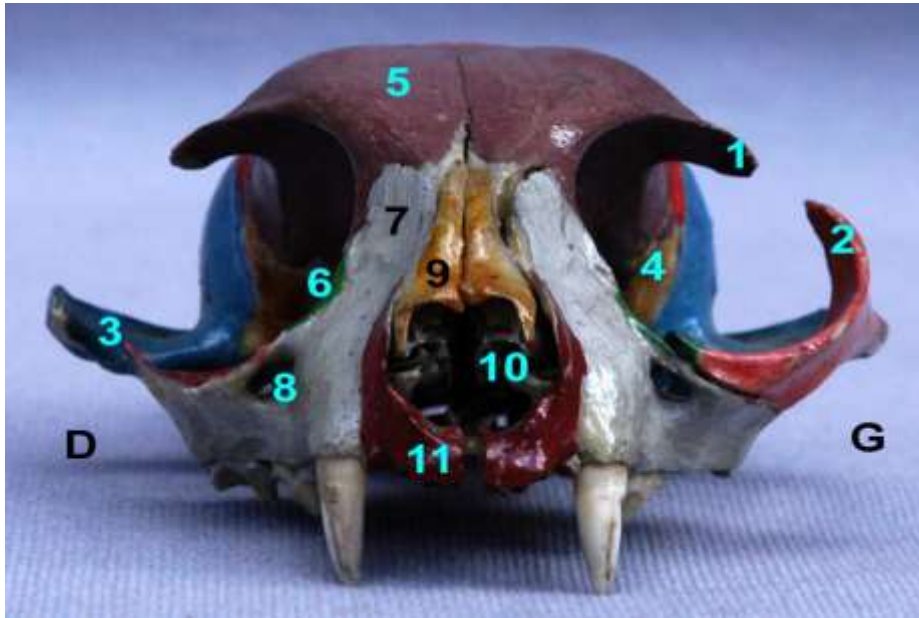
# CHEVAL



# BŒUF



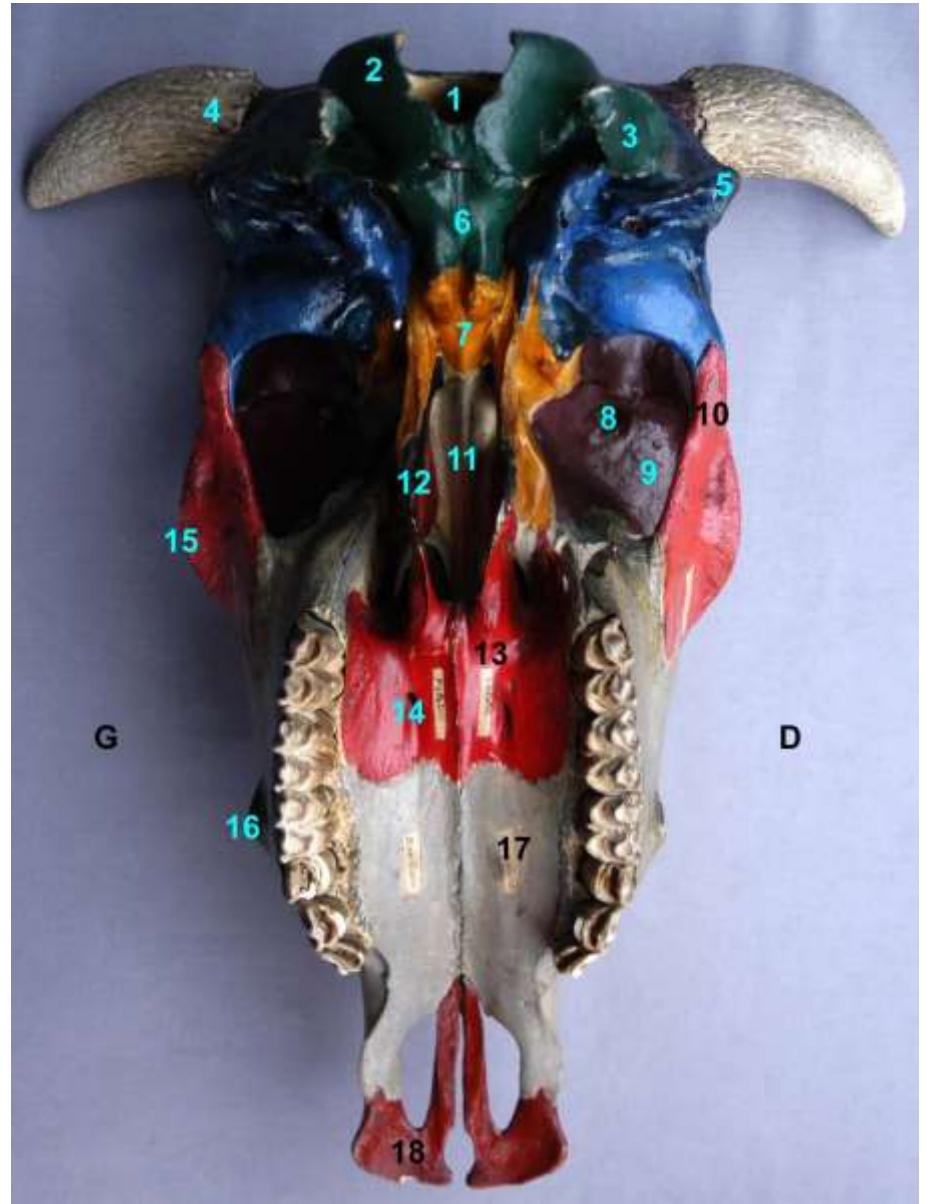
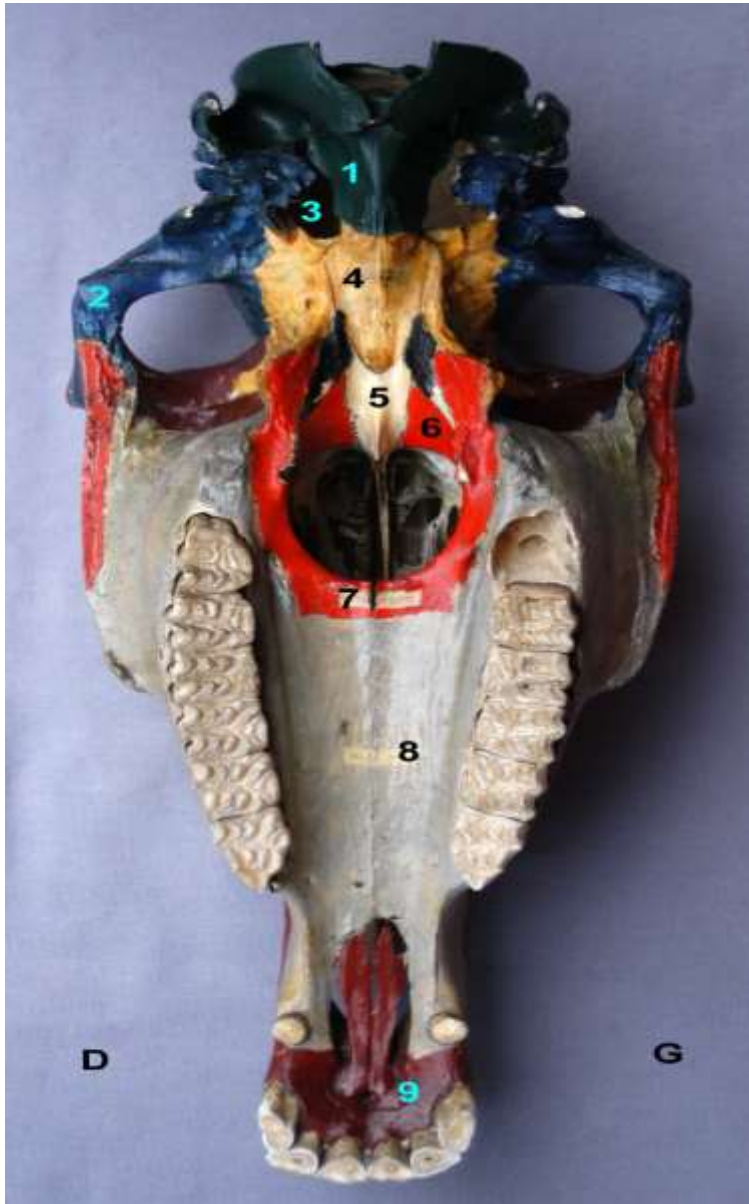
# CHIEN



# OS DE LA TETE-Vue ventrale

Cheval

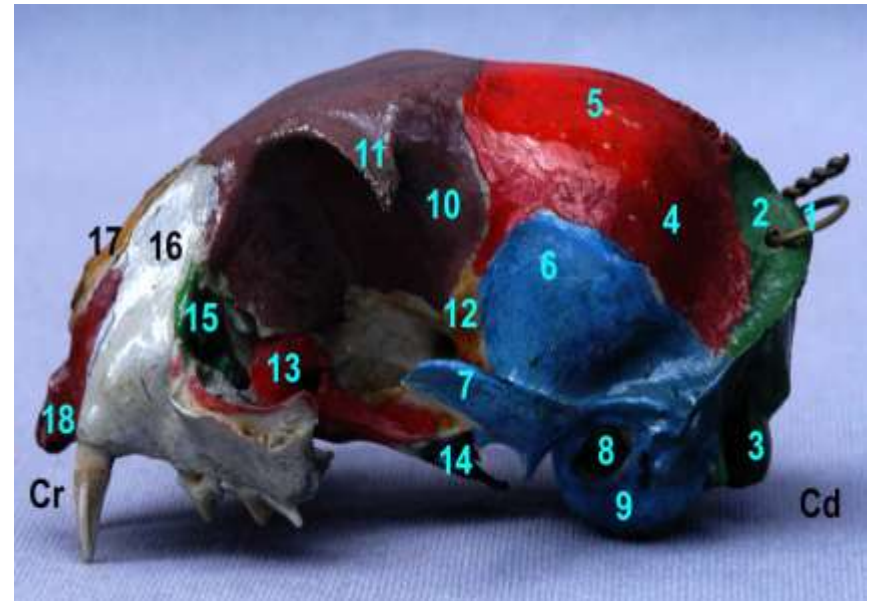
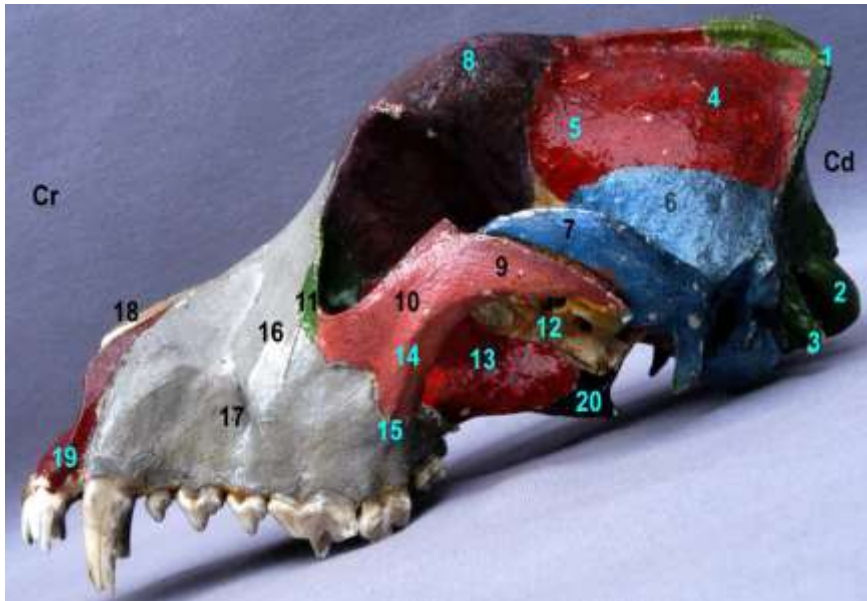
Vache



# OS DE LA TETE- Vue latérale

Chien

Chat

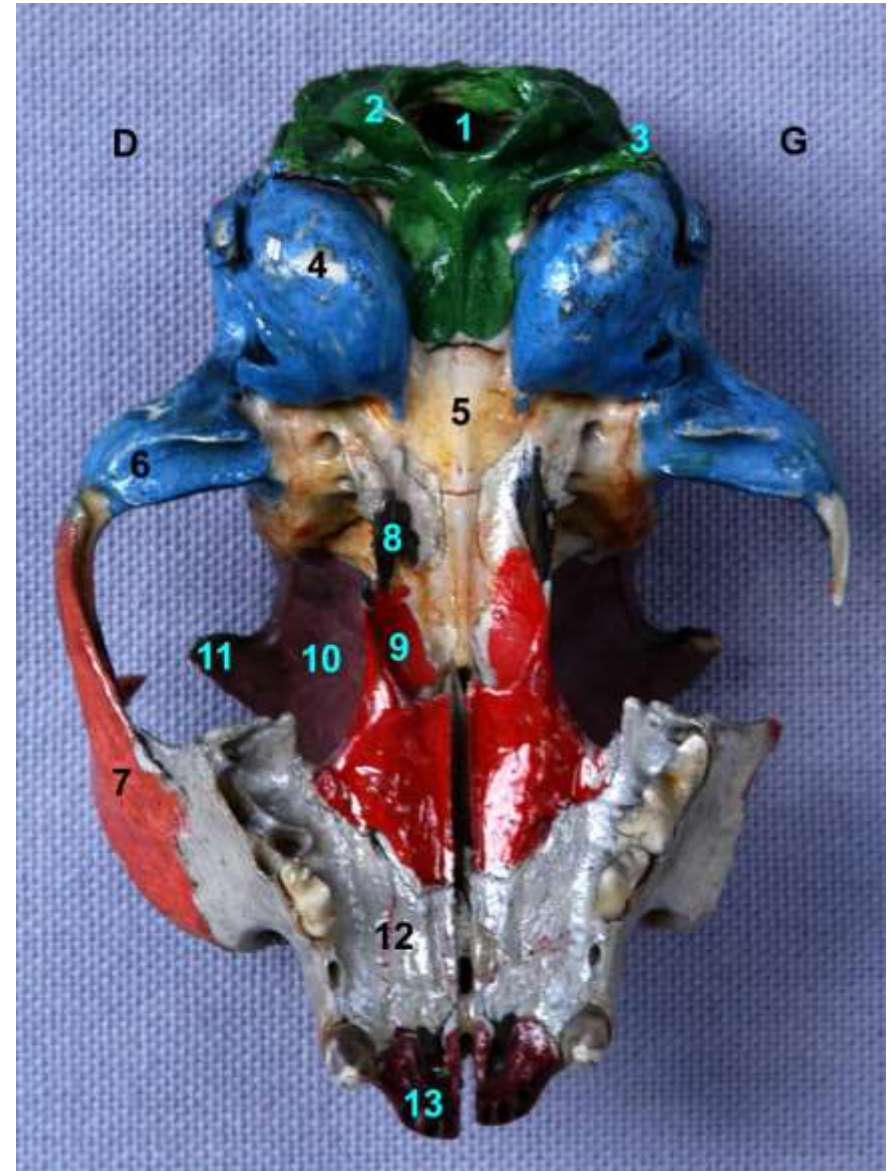


# OS DE LA TETE- Vue ventrale

## Chien



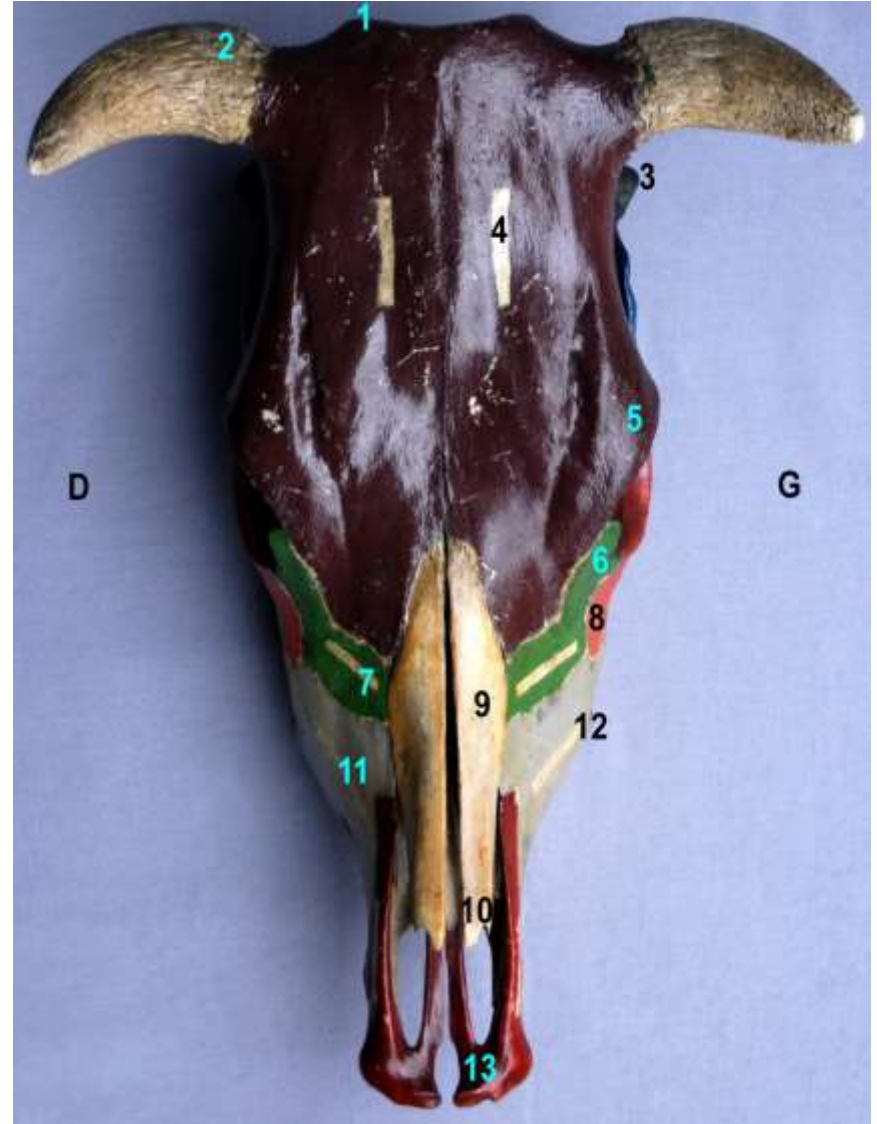
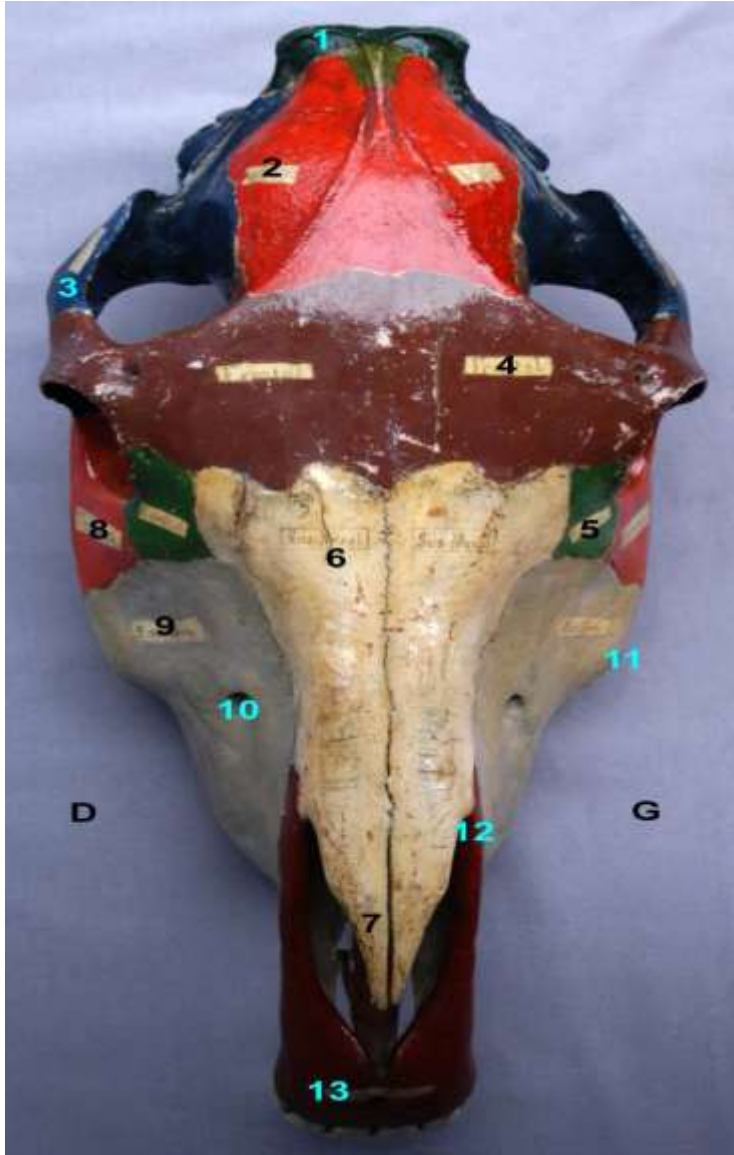
## Chat



# OS DE LA TETE-Vue frontale

Cheval

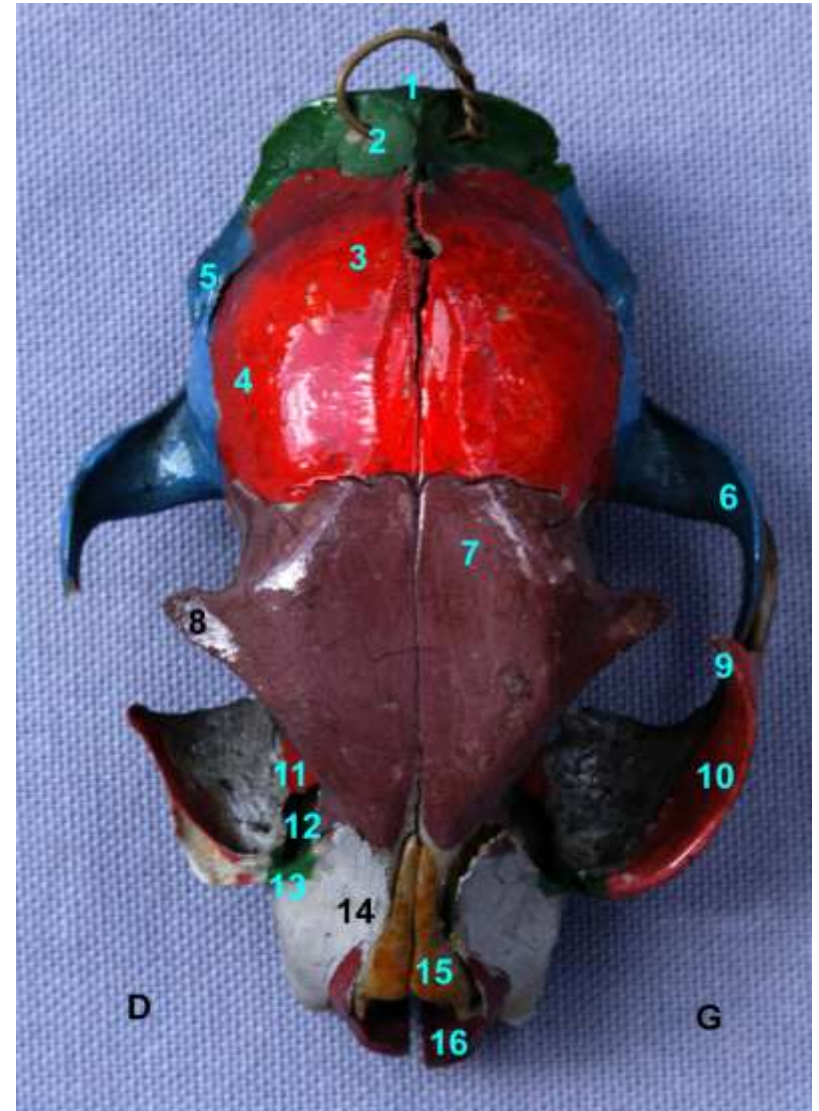
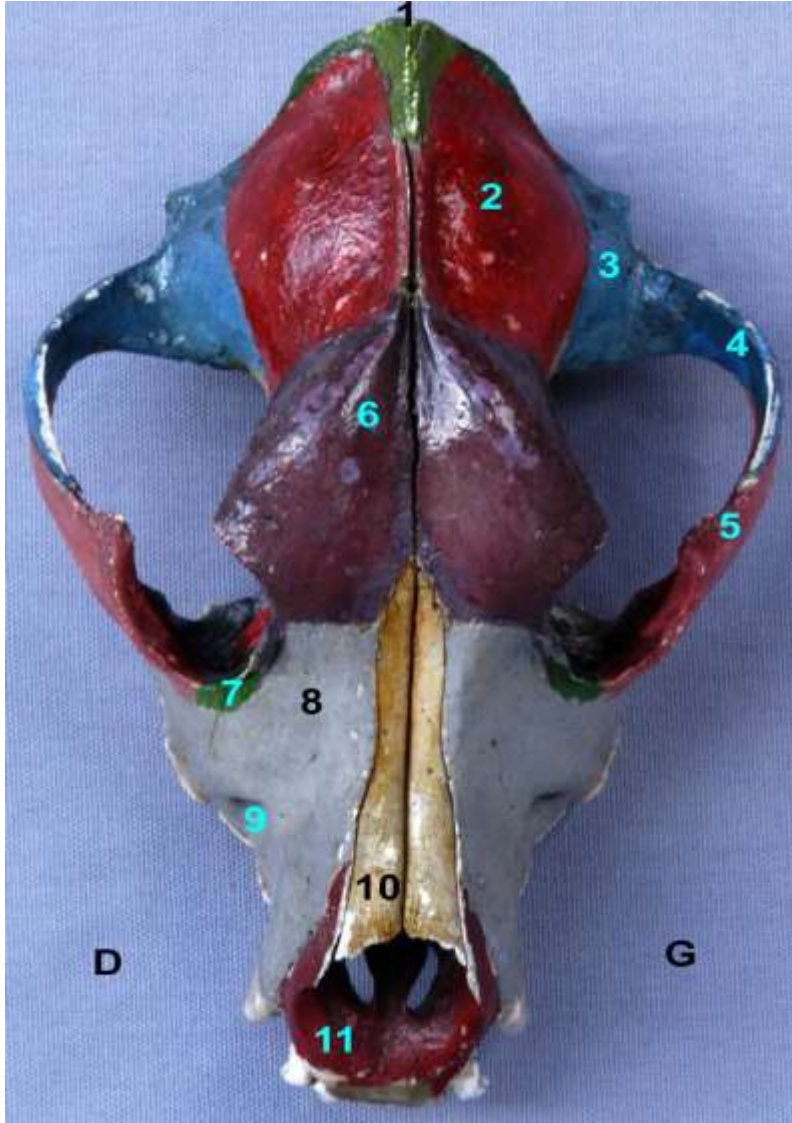
vache



# OS DE LA TETE- Vue frontale

Chien

Chat

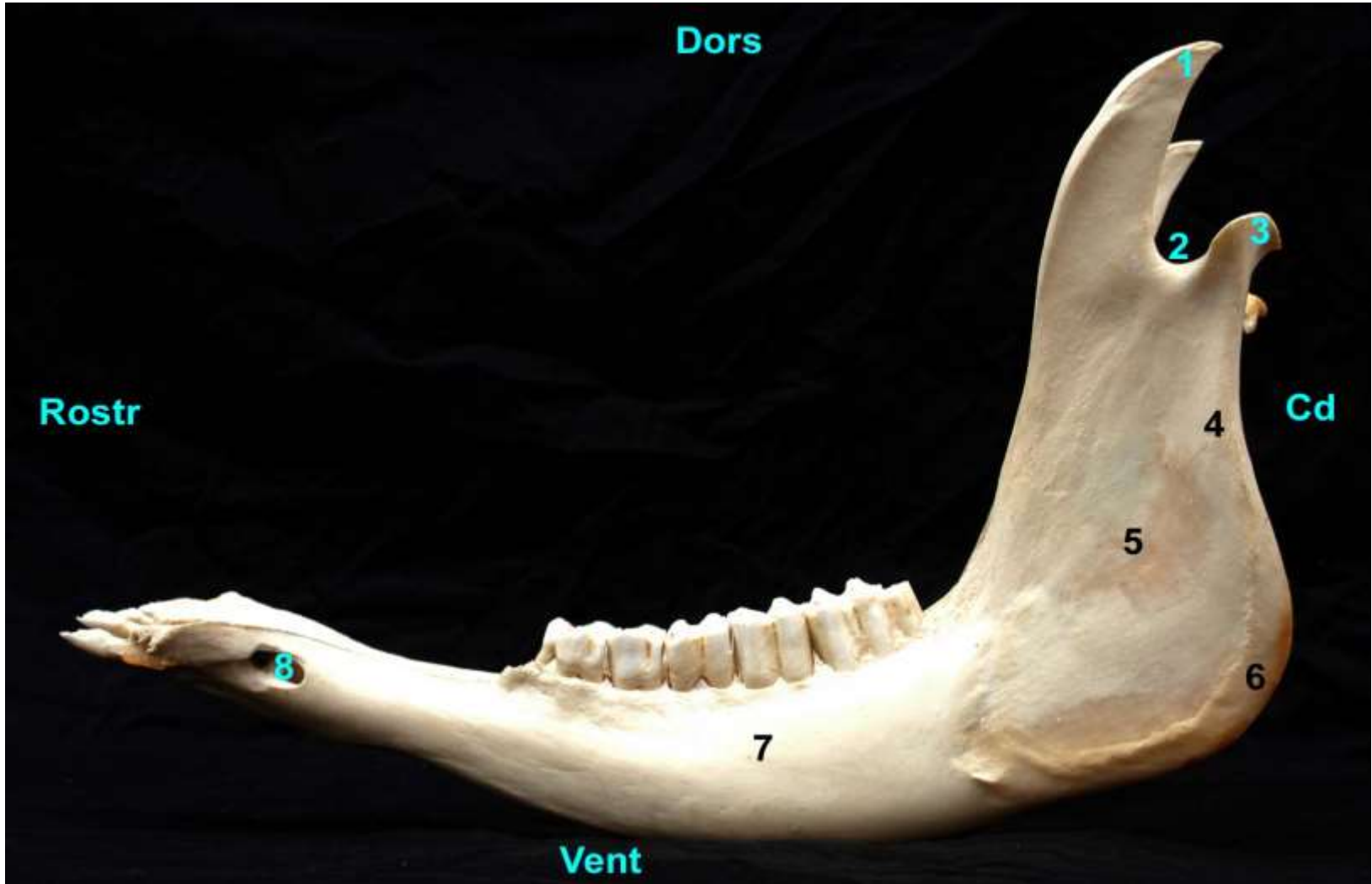




# Mandibule Equidé-Vue latérale



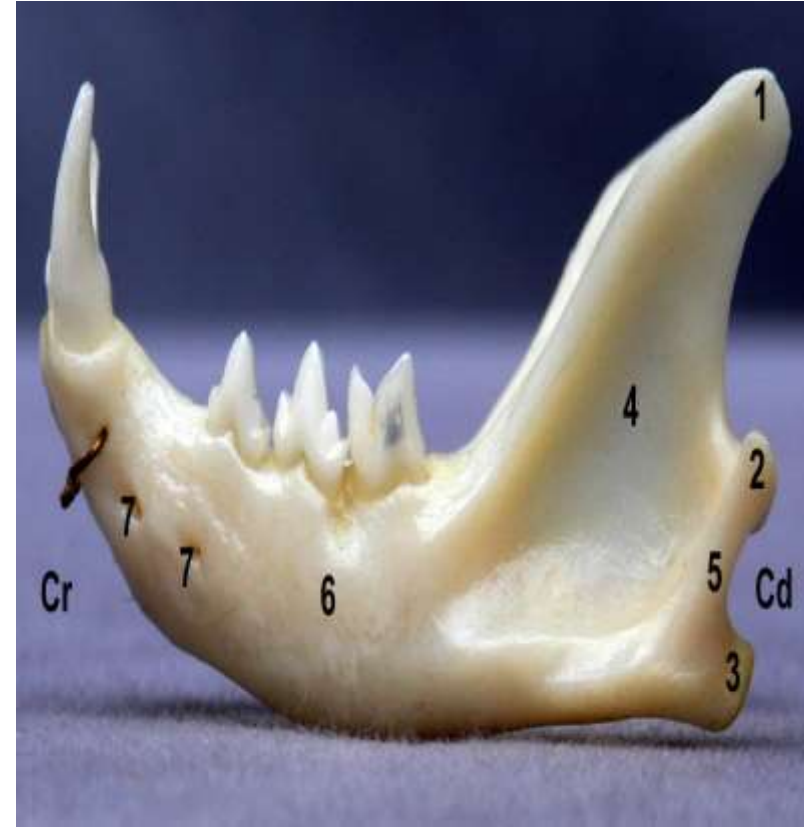
# Mandibule Bovin- Vue latérale



# Mandibules- Vue latérale

Chien

Chat

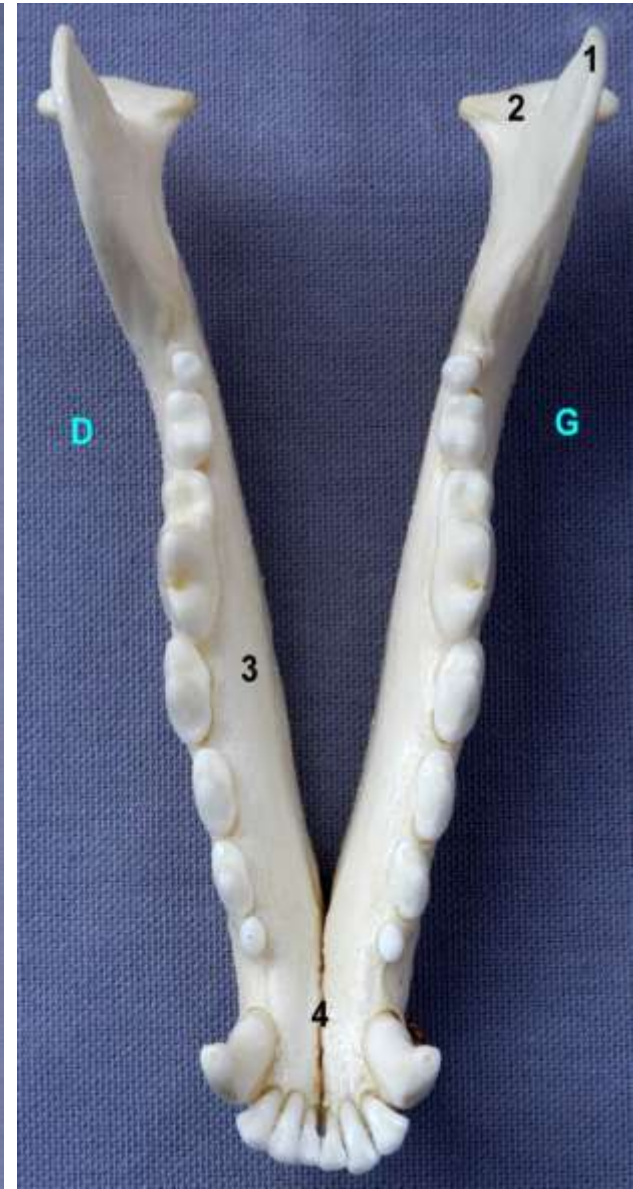


# Mandibules- Vue dorsale

Equidé

Ruminant

Carnivore

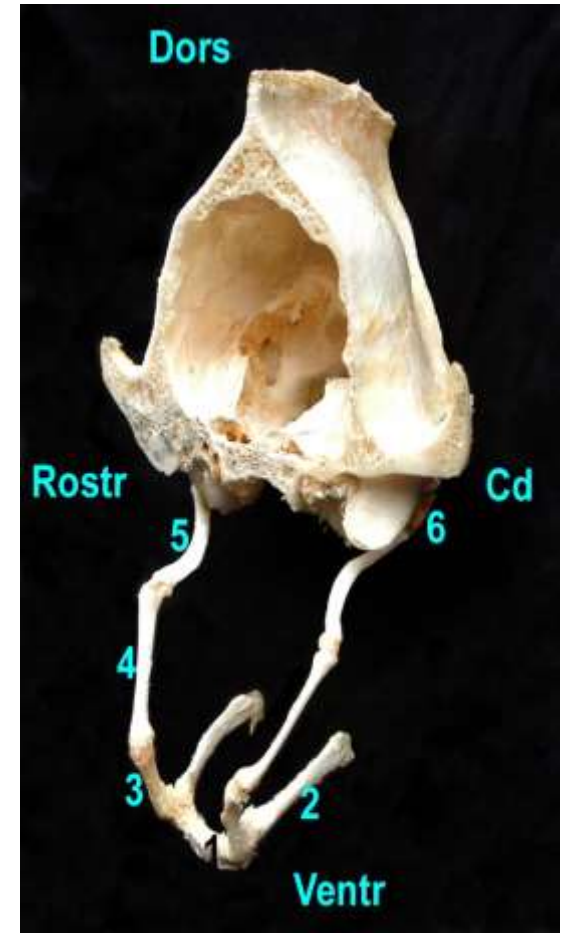
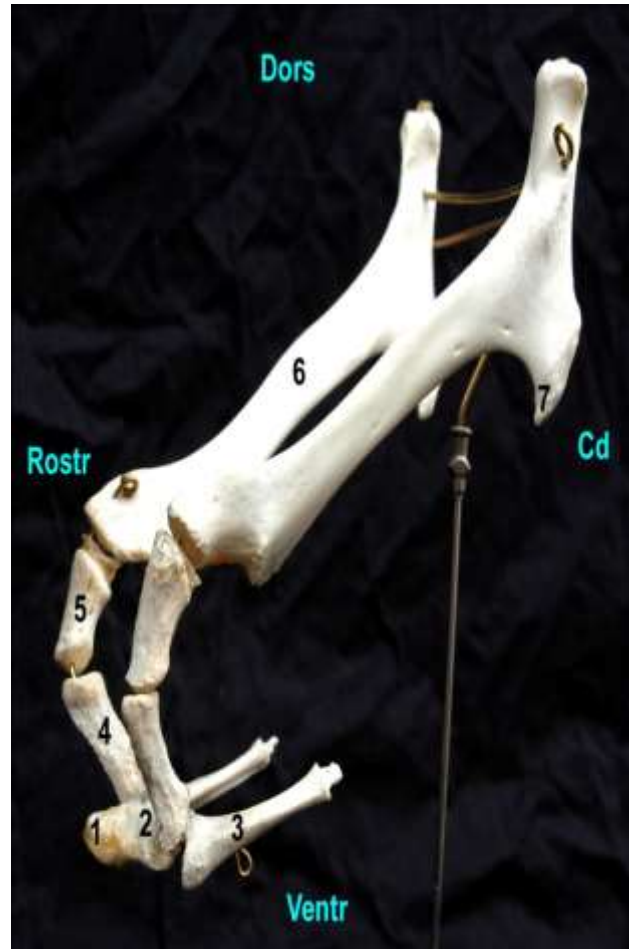
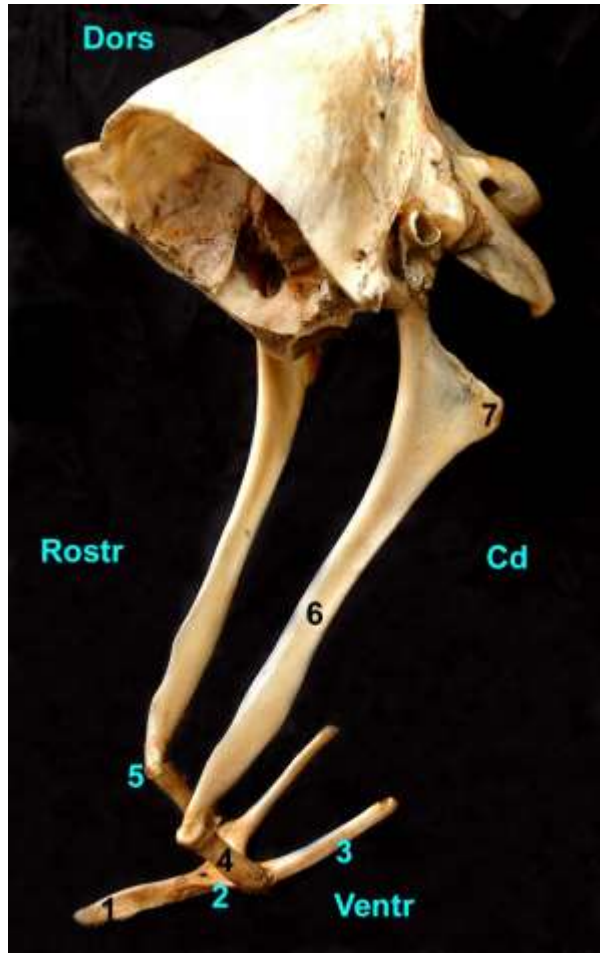


# OS HYOIDE

Equidé

Ruminant

carnivore



# Références

- Barone R. : Anatomie comparée des mammifères domestiques, Tome 1: Ostéologie
- Atlas d'ostéologie : Ecole Nationale Vétérinaire d'Alfort

Pr. Tekkouk –Zemmouchi F.