

# TENIASIS DES HERBIVORES

## 1-Définition

Helminthoses digestives, retrouvées fréquemment chez le mouton, les équidés les léporidés, au niveau de l'intestin grêle

Rencontrées plus chez les agneaux de moins de 6 mois pendant la belle saison

L'hôte intermédiaire est représenté par un acarien coprophage

## 2-Classification

# CLASSIFICATION DES CESTODES DES HERBIVORES

## Ordre des Cyclophyllidea

### Famille des Anoplocephalidae

#### Sous famille des Anoplocephalinae

2 espèces:

*Moniezia expansa*

*Moniezia benedini*

#### Sous famille des Thysanosominae

2 espèces:

*Thysaniezia ovilla*

*Avitellina centripunctata*

## Ordre des Cyclophyllidea

### Famille des Anoplocephalidae

Scolex inerme

Anneaux courts et larges aspect en « assiettes empilées »

#### Sous famille des Anoplocephalinae

Utérus persistant dans les segments gravides

Oncosphères à embryophore formant un appareil piriforme

2 espèces: *Moniezia expansa* et *Moniezia benedini* (tous les deux chez les ruminants)

**Tableau1:** différences entre *Moniezia benedini* et *Moniezia expansa*

<i>Moniezia expansa</i>	<i>Moniezia benedini</i>
1 à 6m/1à1,5 cm	1 à 6m/1à 2,5cm

<p>2 pores génitaux marginaux</p> <p>Glandes interproglotidiennes sur toute la longueur de l'anneau</p> <p>Principalement ovins</p>	<p>2 pores génitaux marginaux</p> <p>Glandes interproglotidiennes regroupées sur la partie centrale postérieure de l'anneau</p> <p>Principalement bovins</p>
---	--

### **Sous famille des Thysanosominae**

L'utérus laisse place à de nombreux organes parutérins

1 seul pore génital par anneau

Plusieurs espèces

#### ***Thysaniezia ovilla***

2 à 4m/1,2cm

segments mûrs, appareil génital simple, pores génitaux irrégulièrement alternes, utérus transversale, testicules latéraux

Parasites de l'intestin grêle des Ruminants

#### ***Avitellina centripunctata***

1 à 2,5m/0,3cm. Un organe parutérin, scolex volumineux

#### ***Stilesia globipunctata***

0,4 - 0,6m/ 0,25cm

Deux organes parutérins, segmentation externe, ver frisé

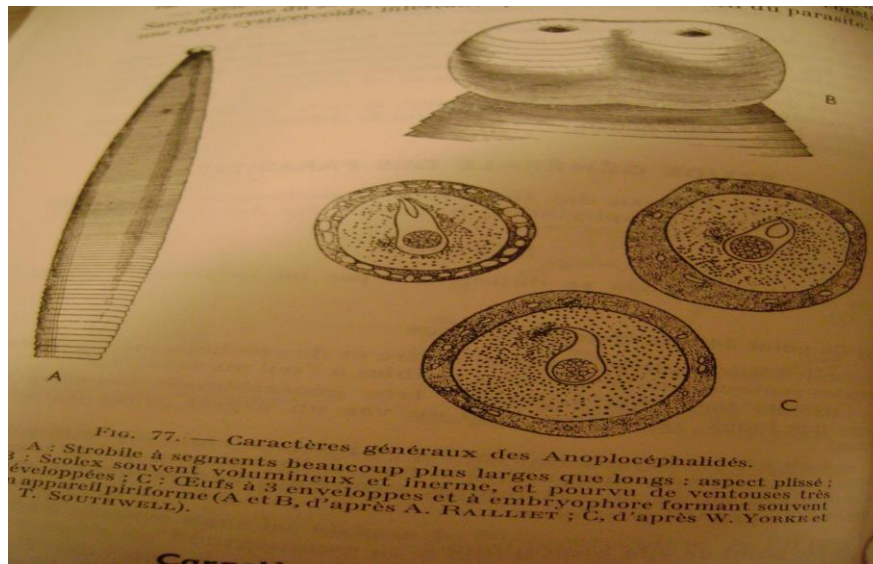
#### ***Stilesia hepatica***

0,2-0,5m/0,2 cm

Bord postérieur des segments dentelés Présent dans les canaux biliaires des Ruminants en Afrique

#### ***Thysanosoma actinoides***

0,15- 0,3m /0,8 cm, dans les canaux biliaires des Ruminants en Amérique



**Figure:** les Anoplocephalidés: A : le strobile, B: le scolex et C: les œufs

### 3-Epidémiologie

Maladies de pâturage atteignant essentiellement les jeunes. Les adultes vivent 4 à 5 mois chez l'HD

Les larves cysticercoïdes vivent aussi longtemps que l'acarien

Danger lié à l'hibernation des acariens en hiver enfuis dans le sol (pérennité de l'infestation)

Au printemps ils remontent en surface

Ils sont sensibles à la sécheresse

### Réceptivité et sensibilité

Les ruminants sont les plus sensibles

Les ovins sont les plus sensibles car ils broutent à ras

Les agneaux de moins de 6 mois sont seuls à présenter des troubles de téniasis maladie

### Modalités d'infestation

#### Sources

#### Sources directes

Les Oribates (HI) demeurent infestés toute la vie

#### Sources indirectes

Les animaux atteints. Chez Les ruminants les vers sont très prolifiques

### Infestation

Essentiellement sur le pâturage

Les bergeries

Avant le sevrage si les acariens se trouvent sur les mamelles des brebis

### 4-Pathogénie

**Action mécanique:** si les vers sont nombreux ils provoquent une obstruction, l'occlusion est rare

**Action spoliatrice:** sélective en Méthionine, vitamine B1, Ca d'où les troubles nerveux

**Action toxiques:** lorsque les anneaux se désintègrent il ya une résorption du produit de désintégration ce qui expliquerait les troubles nerveux

**Action immunigène:** l'immunité s'installe une année après l'infestation

## 5-Symptômes

Souvent asymptomatique émission de segments

**Forme chronique:** évolution lente et progressive

Concerne surtout la Monieziose ovine agneaux de 6 semaines

Anémie

Chute de laine

Troubles digestifs

Parésie amaigrissement

Chez les chevaux possibilité de coliques iléo-caecales

**Forme aigue**

Rare

Tremblements

Diarrhée fétide

Mort brutale

Lors d'infestation par *Stilesia globipunctata* on observe une paralysie

**Evolution:** parfois assez grave chez les agneaux

## 6-Lésions

**Lésions générales**

Anémie

Amaigrissement

**Lésions locales**

**Forme aigue:** entérite congestive (inflammation de l'intestin grêle, ponctuations hémorragiques aux points de fixation)

**Forme chronique:** entérite catarrhale

Nodules fibreux réactionnels contenant les scolex du parasite lorsqu'il s'agit de Stilésiose

Présence de vers très longs et volumineux chez les Ruminants et les Léporidés

## 7-Diagnostic

**Épidémiologiques**

Âge: les jeunes sont les plus atteints au pâturage

L'état de l'exploitation

**Diagnostic clinique:** présence de segments dans les segments

**Diagnostic de laboratoire**

**Coproscopie macroscopique** (observation des anneaux)

**Coproscopie microscopique** (observation des œufs car les segments sont déchirés dans le tube digestif)

### **Pronostic grave**

Conséquences économiques graves car il ya une diminution de croissance chez les agneaux

La Stilésiose est l'infection la plus grave

### **8-Traitement**

Renouveler le traitement toutes les 6 semaines (période prépatente)

**Niclosamides:** 50 à 75 mg/kg, actif surtout sur *Moniezia*

**Praziquantel:** très efficace, la dose change selon l'espèce animale:

-agneaux: 3,75 mg/kg

-cheval: 1 mg/kg

**Benzimidazoles**

**Paomate de pyrantel**

### **9-Prophylaxie**

**Mesures offensives:**

Traitement des animaux à partir du sevrage et renouveler toutes les 6 semaines si le risque est important

Destruction des **oribatides HI** par le labourage ou l'hersage

**Mesures défensives**

Installer les animaux à l'intérieur des locaux les traiter ensuite détruire les matières fécales après 2 ou 3 jours

Éviter l'introduction d'animaux étrangers