

## LES TENIASIS DES EQUIDES

### 1-Classification

Chez les équidés les parasites de l'Ordre des Cyclophyllidea **appartiennent à la sous famille des Anoplocephalinae**. Ces parasites se caractérisent par la persistance de l'utérus, un appareil génital simple et des pores génitaux unilatéraux, il ya 3 espèces:

**Genre: Anoplocephala:** ventouse à ouverture circulaire dirigée vers l'avant

#### **-Anoplocephala magna**

20 à 80cm/2cm

Segments très courts, épais opaque, scolex volumineux 4 à 6mm

Les œufs mesurent 50 à 60µm

Vivent dans l'Intestin grêle parfois dans l'estomac des équidés

#### **-Anoplocephala perfoliata (le plus pathogène)**

4 à 8cm/1 à 2 cm

Allure d'une bouteille, en arrière de chacune des 4 ventouses, présence d'un petit appendice ou lobe postcéphalique

Scolex 2 à 3mm, les œufs mesurent de 65 à 80µm

Les adultes vivent dans l'intestin grêle ou le gros intestin, souvent en amas sur la valvule iléo-caecale

Genre Paranoplocephala: ventouses à ouverture linéaire dirigée dorsalement ou ventralement

#### **-Paranoplocephala mamillana**

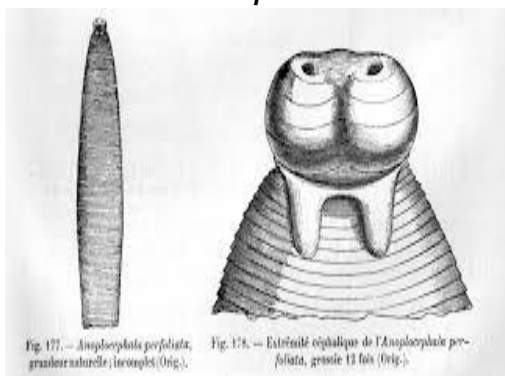
1 à 5cm/ 0,5cm

Scolex triangulaire 700µ, moins courts que dans les espèces précédentes

Ventouses oblongues

parasites vivant dans le jéjunum et iléon parfois dans l'estomac

### Corps et extrémité céphalique de *A.perfoliata*



**Figure1:** *A. perfoliata* strobile et extrémité céphalique

## 2-Pathogénie

Retard de croissance

Souvent maladie asymptomatique

**Mais en cas d'infestation massive:** amaigrissement, anémie, coliques sourdes, alternance de coliques iléo-caecales violentes et de constipation

Les complications peuvent être exceptionnellement graves chez le cheval lors d'infestation par *A. perfoliata* avec mort par occlusion ou après péritonite faisant suite à une perforation

## 3-Lésions

Lésions d'entérite chronique

Piquetés hémorragiques

Cas graves suite à l'infestation par *A. perfoliata*: ulcérations, micro abcès (due au point de fixation des parasites)

## 4-Diagnostic

**Diagnostic ante mortem:** coproscopie à la recherche des œufs

**Diagnostic post mortem:** présence de vers dans l'intestin grêle ou sur la valvule iléo-caecale ou même dans le caecum pour *A. perfoliata*