

# Les parafilarioses



# Définitions

- ❑ Heminthose **endémique** et **estivale** des **équidés** et des **ruminants**
- ❑ Causée, par des **filaires** du genre ***Parafilaria***
- ❑ Transmise par **des insectes muscides (HI)**
- ❑ Le parasite, se situe dans le **tissu conjonctif sous cutanée** et **inter-musculaire**

## Synonymie

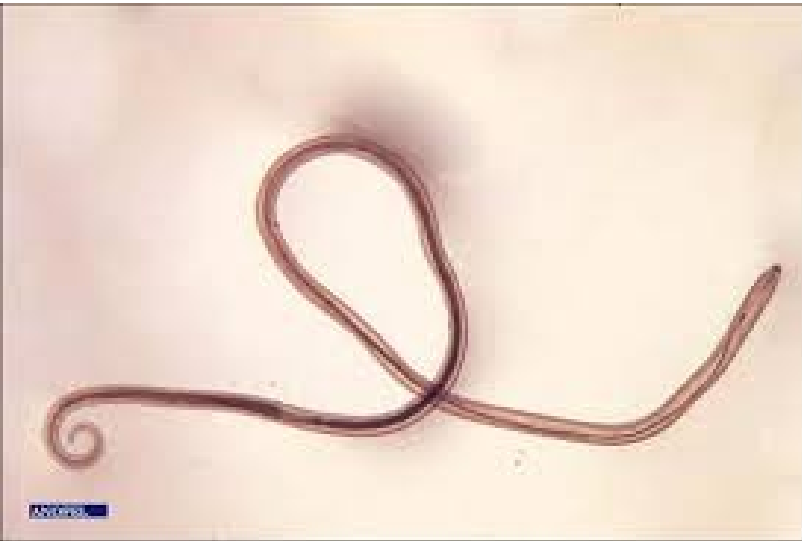
- Filariose cutanée et sous cutanée
- Maladie des sueurs de sang

## *Parafilaria multipapillosa*

- Espèce du cheval

- Mesure 4 à 6 cm de longueur ( femelle) et 0,5 mm de diamètre)

- Œufs embryonnés de 50  $\mu\text{m}$ , évoluant en microfilaires nues de 230  $\mu\text{m}$



## *Parafilaria bovicola*

-Espèce parasite des bovins

-Taille : L: 3 cm ( male)

L: 4 à 5 cm (femelle)

Diamètre : 0,5 mm.

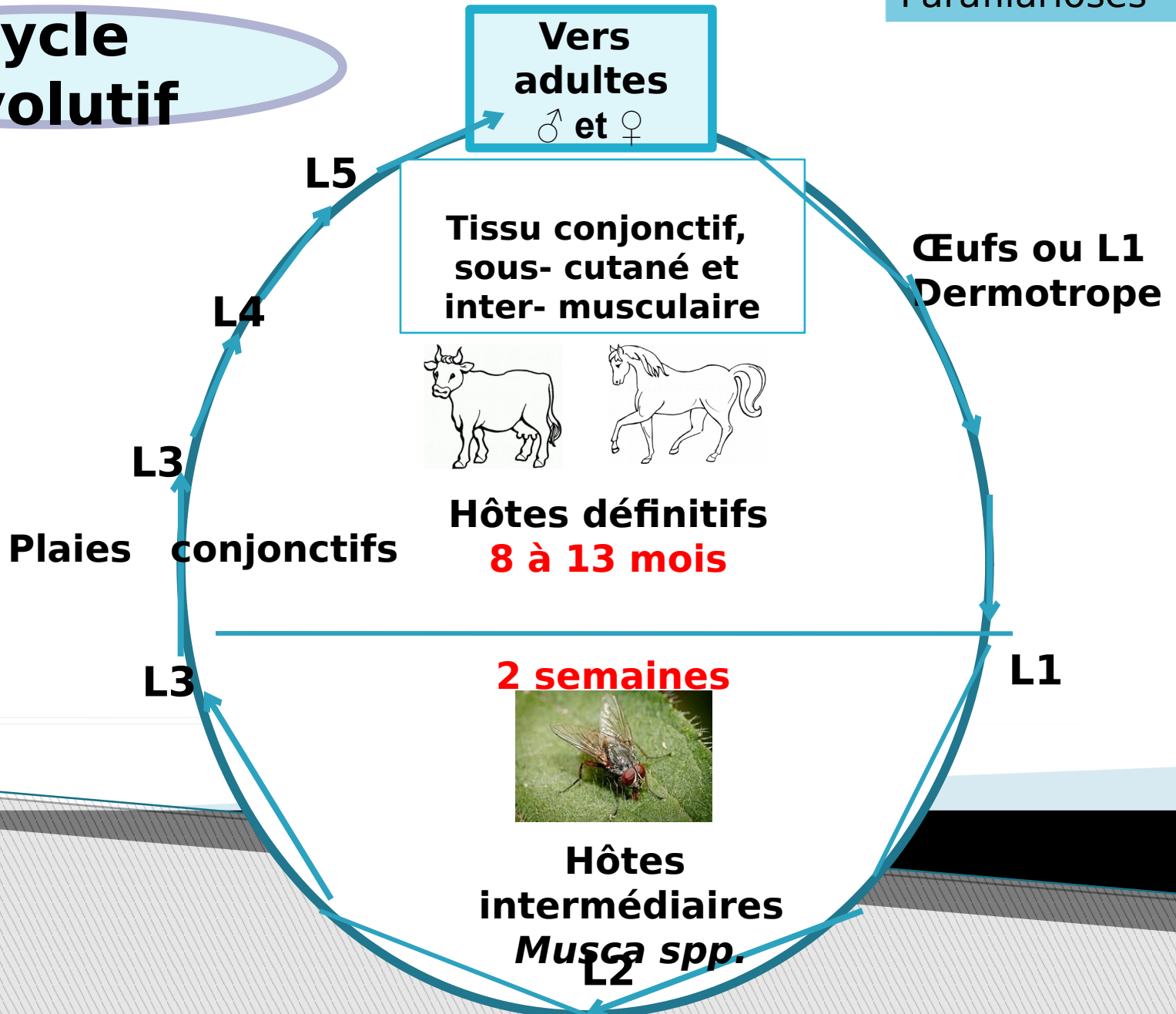
Œufs embryonnés de L: 40 – 55  $\mu\text{m}$ , de l: 8 – 16  $\mu\text{m}$

## Importance

- ❑ Perte du cuir chez les bovins
- ❑ Pertes en viande, jusqu'à 10 %

- **Dixène** ; intervention de diptères muscides non piqueurs.
- Les femelles (ovovivipares) pondent à la surface de la peau, dans une goutte de sang
- -Les œufs libèrent au sein des nodules une larve épineuse
- -Les mouches (H.I : muscides du genre *Musca*) viennent s'infester dans le liquide séro-hémorragique qui s'écoule des plaies
- Elles absorbent les œufs larvés ou les L1, qui muent en L2 puis en L3, infestantes, qui se trouvent enfin au niveau du labium
- Les L3, seront déposées, en surface de la peau des animaux.

# Cycle évolutif





*Parafilaria bovicola* (**Parafilariose bovine**)

# Epidémiologie

Un **caractère saisonnier** marqué (Printemps et été pour les pays tempérés)

Un **pic** d'observation de **mai à juillet**

-**Les mâles, sont plus atteints** que les femelles.

-**Les génisses** sont **plus atteintes** en 1<sup>ère</sup> saison de pâture

-**Les vaches adultes**, présentent **rarement** des symptômes.

# Symptômes

- Apparition de **nodules hémorragiques suintants** sous-cutanés, au niveau de l'encolure et du dos (uniquement en été)
- Ils ont la taille d'un pois à une noisette, **indolores** et **non adhérents**, saignants facilement
- Les nodules** peuvent s'étendre aux masses musculaires superficielles sous-jacentes et devenir hémorragiques et nécrosantes (**cause de saisie à l'abattoir, pour les bovins**)



<https://www.gdscreuse.fr/?p=3777>

# Symptômes

Service de dermatologie ENVL



**Parafilariose**

[https://www.google.dz/search?q=PARAFILARIOSE&sxsrf=ACYBGNQLZhndpHr0ShVBFcfVsG-OQpnhIA:1580151826184&source=Inms&tbm=isch&sa=X&ved=2ahUKEwiNwKmivKTnAhUF-hQKHeAdBkoQ\\_AUoAXoECAsQAw&biw=1366&bih=657#imgrc=ZShz4qcy32dvnM:](https://www.google.dz/search?q=PARAFILARIOSE&sxsrf=ACYBGNQLZhndpHr0ShVBFcfVsG-OQpnhIA:1580151826184&source=Inms&tbm=isch&sa=X&ved=2ahUKEwiNwKmivKTnAhUF-hQKHeAdBkoQ_AUoAXoECAsQAw&biw=1366&bih=657#imgrc=ZShz4qcy32dvnM:)

# Diagnostic

## D. clinique

**Les signes sont pathognomoniques:**

Voir la localisation des nodules hémorragiques, en été

## D. de laboratoire

- Recherche des **œufs** embryonnés ou des **larves** dans les nodules ou l'exsudat hémorragique
- La sérologie est possible : Test ELISA

## Traitement

- Nitroxinil :Kg10 mg par
- Ivermectine.

## Prophylaxie

Contrôle des vecteurs

## Pronostic

- Médicalement **bénin**
- Possibilité de surinfection bactérienne.
- Gêne à l'emploi d'une selle chez les chevaux.