

LES OXYURIDOSES



Helminthose digestive bénigne, due à l'action pathogène des espèces de nématodes, oxyuridés, présentes dans le gros intestin et à la marge de l'anus, chez quelques mammifères, (équidés, léporidés, l'homme, etc.)



<https://>

www.google.dz/search?q=Oxyuris+equi&sxsrf=ACYBGNTWtPqmL_mh7paV3Rp3kFmNBUftdA:1580064556018&source=lnms&tbm=isch&sa=X&ved=2ahUKEwiHptWU96HnAhX0ThUIHWzcALkQ_AUsAXoECAwQAw&biw=1366&bih=657#imgrc=JZRUdxSWmQv9fM:

Etude du parasite

Systematique

- ❑ L'ordre des Ascaridida
- ❑ La famille des Oxyuridés
- ❑ Le genre : *Oxyuris*. Il existe plusieurs espèces
 - *Oxyuris equi* chez les équidés
 - *Skrjabinema ovis*, chez les ovins (rare)
 - *Passalurus ambiguus* chez les léporidés

Morphologie

Description de *Oxyuris equi*

- Ver adulte : 10 mm pour le male
40 à 150 mm de longueur pour la femelle
- Œsophage rhabditoïde
- La femelle est incurvée et possède une longue queue en crosse.
- Parasite du **colon et caecum** des équidés



https://www.google.dz/search?q=Oxyuris+equi&sxsrf=ACYBGNTWtPqml_mh7paV3Rp3kFmNBUftdA:1580064556018&source=lnms&tbn=isch&sa=X&ved=2ahUKEwiHptWU96HnAhX0ThUIHWzcALkQ_AUoAXoECAwQAw&biw=1366&bih=657#imgdii=BByrjUBbuXtXsM:&imgcr=DSVSTYvhpytyoM:

Oxyuris equi



Oxyuris equi. Adulte

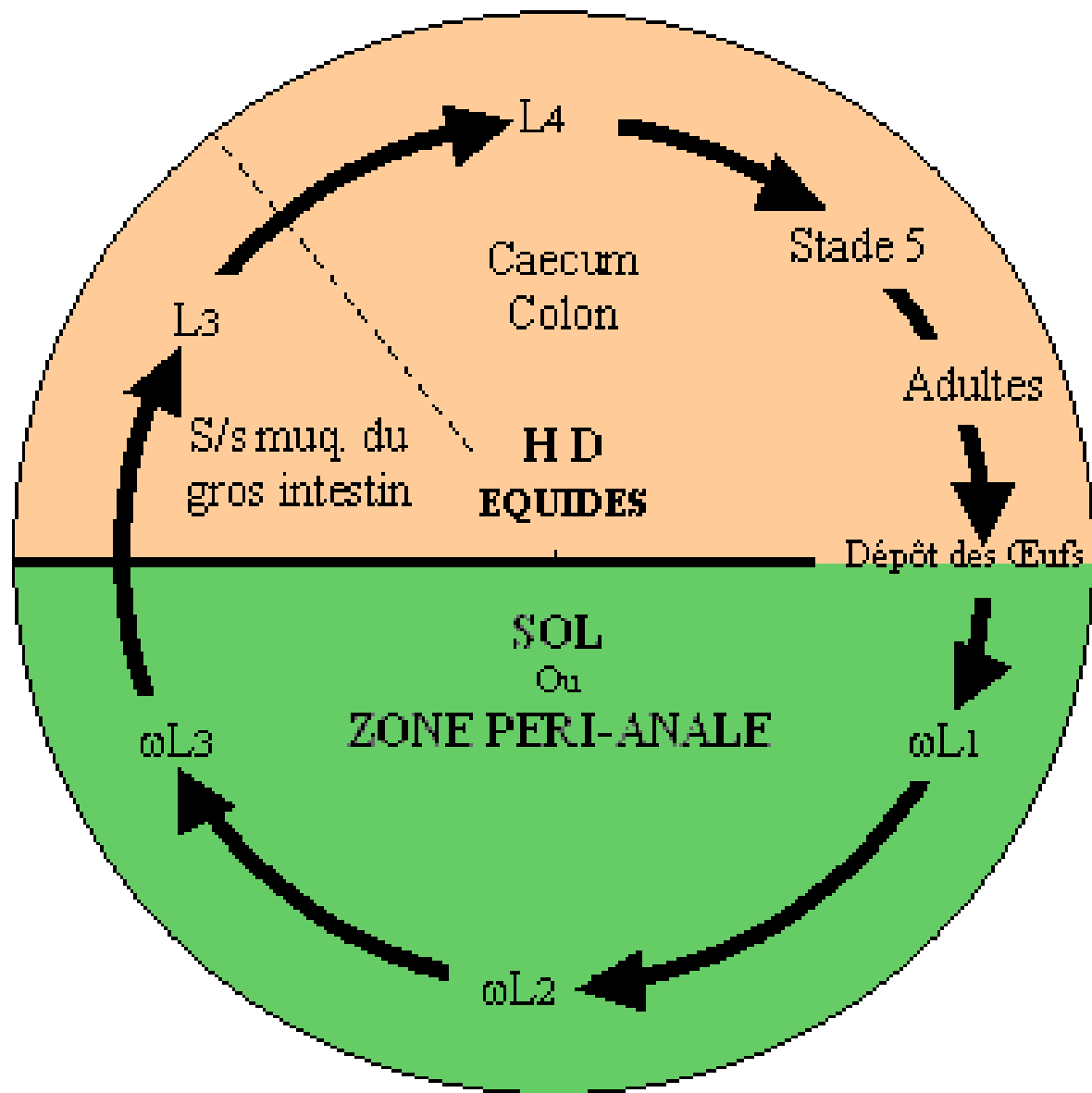
<https://www.vetstream.com/treat/equis/illustration/oxyuris-equi-hypersensitivity>

Biologie

Habitat et nutrition

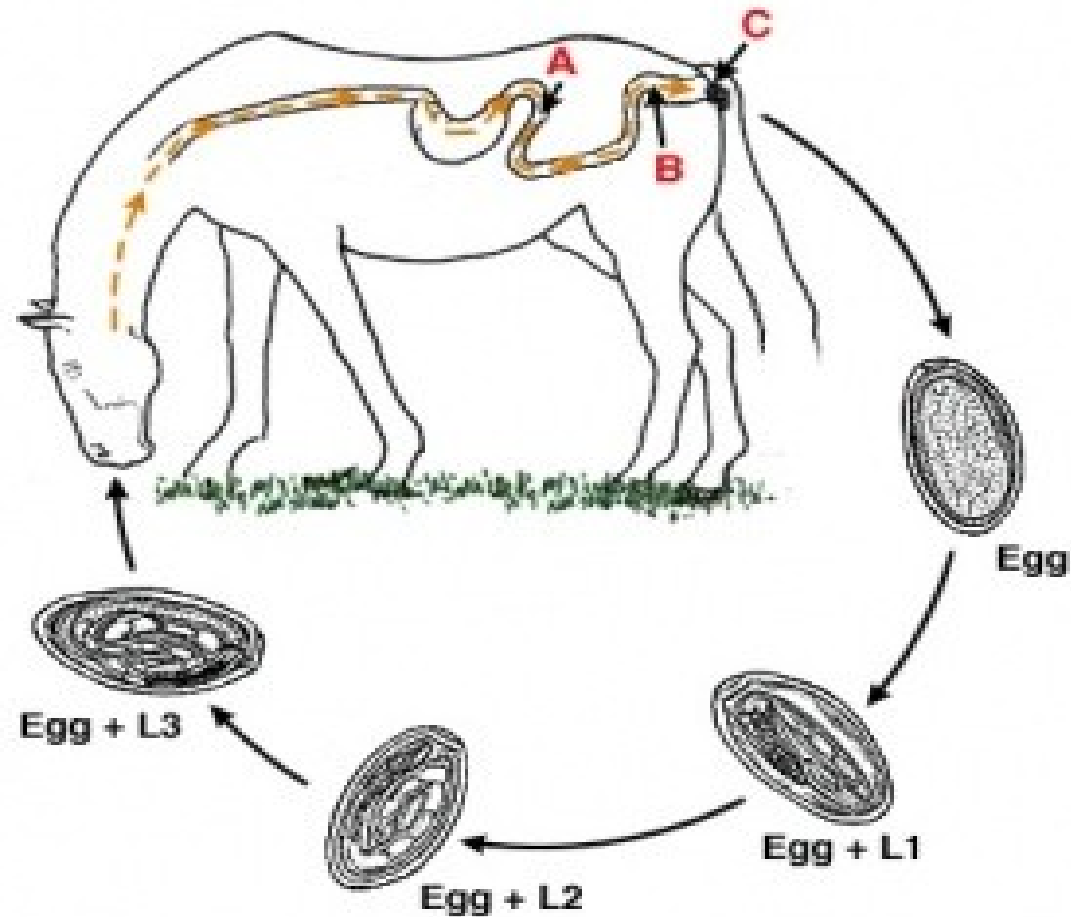
- L'exemple de : *Oxyuris equi*
- Les **adultes** vivent dans la lumière du colon et caecum
- Ils sont **chymivores**.

- Les **larves L3 et L4**, sont dans la sous muqueuse du caecum et du colon.
- Elles sont **hématophages**



Cycle évolutif d' *Oxyuris equi*; d'après R. Chermette et G. Buissieras

Oxyuris Equi - Life Cycle



Biologie

Cycle évolutif

• *Phase exogène*

- Elle se passe au niveau de la région anale ou sur le sol.
 - La masse de couleur ocrée, se trouvant sur l'anus et renfermant les œufs, se dessèche et s'effrite
 - Les œufs contenant les larves infestantes, peuvent être répandus en centaines dans tout l'environnement immédiat de l'animal parasité.
 - Ils vont adhérer aux mangeoires, abreuvoirs, murs, et sols de l'écurie.

Biologie

Cycle évolutif

• *Phase endogène*

- - La contamination se fait par ingestion des œufs embryonnés par le cheval.
 - Les œufs infestants éclosent sous l'effet du suc pancréatique.
 - Les L3 passent dans la sous muqueuse, puis muent en L4, entre J3 et J10
 - Les L4, se fixent à la muqueuse du gros intestin, se nourrissent de sang, puis muent en L5

Oxyurose intestinale

- **Coliques**, rares provoquées par la migration des larves L4 et L5.
- Ces coliques accentuées par le polyparasitisme (strongyloses, par exemple)

Oxyurose anale

- **Prurit ano-périnéal** qui peut être intense, lors de la ponte des œufs
- **Tuméfaction de l'anus**
- **Lésions dues au grattage** avec dépilation à la base de la queue (crins rarifiés et cassés)
- **Ecoulement d'un enduit blanchâtre ou brunâtre**, sur le bord de l'anus, riche en œufs
- **Existence parfois des femelles**, elles mêmes dans les crottins

-Lors de parasitisme massif

-Lésions inflammatoires, dues aux **L3**

-Petites ulcérations, causées par les **L4**

Lésions cutanées, avec **enduit, ocracé**, aux marges de l'anús.

Diagnostic clinique (voir signes cliniques)

D. clinique différentiel

- **Avec:**
 - **La gale psoroptique:** l'encolure aussi est atteinte
 - **La phtiriose:** chercher les poux
- **La dermatite estivale récidivante:** Allergie à la salive de *Culicoides*



La dermatite estivale récidivante



Oxyuridose

Photo Laboratoires Merial

❑ Scotch- test, pour les équidés

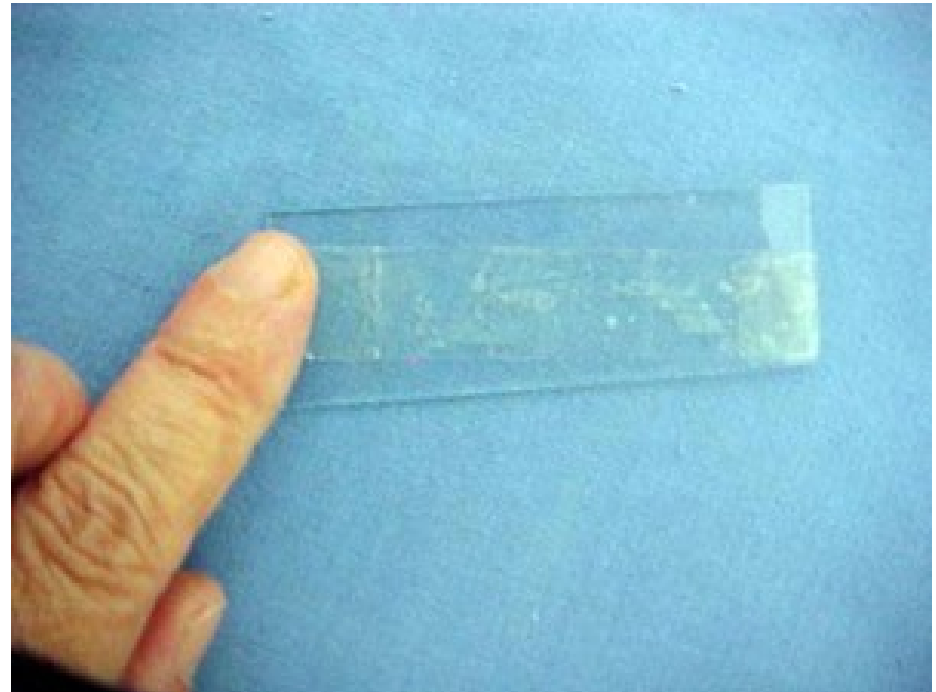
❑ Recherche des œufs, par le **Scotch-test**, qui sont caractéristiques.

-On dépose un morceau de scotch sur la marge anale du cheval

Puis on retire instantanément, la bande

On la place sur une lame, puis on observe à x 10.

□Après fécondation, les femelles migrent vers la **région anale** et pondent leurs œufs en masse (entre 8.000 et 60.000) en région péri-anale.



Oxyures: Scotch- test

<https://thoracotomie.com/2012/04/08/oxyurose/oxyuures-oeufs-scotch-test/>

http://www.laboratoire-analyses-medicales.com/wp-content/uploads/2011/11/image_08_1.jpg



Oxyures: Scotch- test

<https://www.vetstream.com/treat/equis/illustration/oxyuris-equi-hypersensitivity>

Description des œufs

- Taille : longueur 80 – 95, largeur 40 – 45 μm
- Forme : ovoïde, légèrement asymétrique.
- Pourvu, à un pôle, d'un bouchon transparent
- Coque épaisse, surface lisse
- Contient toujours une morula, ou une larve L1.

NB : la coprologie est rarement positive, car les œufs restent collés au périnée, et sont rarement dans les crottins



L'œuf d' *Oxyuris equi*

<https://www.1cheval.com/magazines/magazine-cheval/parasites-cheval/oxyures.htm>

-**Tous les Benzimidazoles**, sont efficaces., **contre les adultes uniquement**

-**L'Oxybendazole, le Mebendazole, et l'ivermectine, sont efficaces**, contre les larves et les adultes

-Chez le lapin, le **Fenbendazole à 50 ppm**, dans la nourriture pendant 5 jours

- Hygiène** des locaux
- Matériel à usage unique**, surtout pour la toilette de la région péri-anale
- pas de nourriture par terre**