

Les filarioses du chien

Helminthoses, dues à l'action pathogène de divers **nématodes, Filarioidea (filaires)**, parasites:

- Du **tissu conjonctif**
- De la **cavité péritonéale** ou
- Du **système cardio-vasculaire**

Ces filarioses sont transmises, au moment de la pique **d'arthropodes hématophages**, hôtes intermédiaires, de la famille de **culicidés**, ou des **Ixodidés**.

- ❑ Ordre : Spirurida
- ❑ Famille : Onchocercidae

❑ **Sous famille : Onchocercinae**

❑ **Genre : *Dipetalonema***

Les espèces

- ❖ *(Dipetalonema) reconditum*
- ❖ *D. dracunculoides*
- ❖ *D. grassii*

• **Sous famille : Dirofilarinae**

Genre : *Dirofilaria*

Les espèces

- ❖ *D. repens*
- D. immitis*

D. dracunculoides

Taille

L: ♀: 32 à 60
mm
l: 0,28mm

la cavité péritonéale

Hl: *Rhipicephalus sanguinus*

D. grassii

Taille

L: ♀: 25 mm

tissu conjonctif sous cutané

Hl: *Rhipicephalus sanguinus*

D. reconditum

Taille

L: ♀: 17 à 32
mm

tissu conjonctif périrénal,
surtout

Hl: *Rhipicephalus sanguinus* ou puces

les vers du cœur

D. immitis

les artères pulmonaires et le cœur

HI: Culicidés

La plus pathogène

Taille ♀:
L:15 à 30 mm
l: 1mm

D. repens

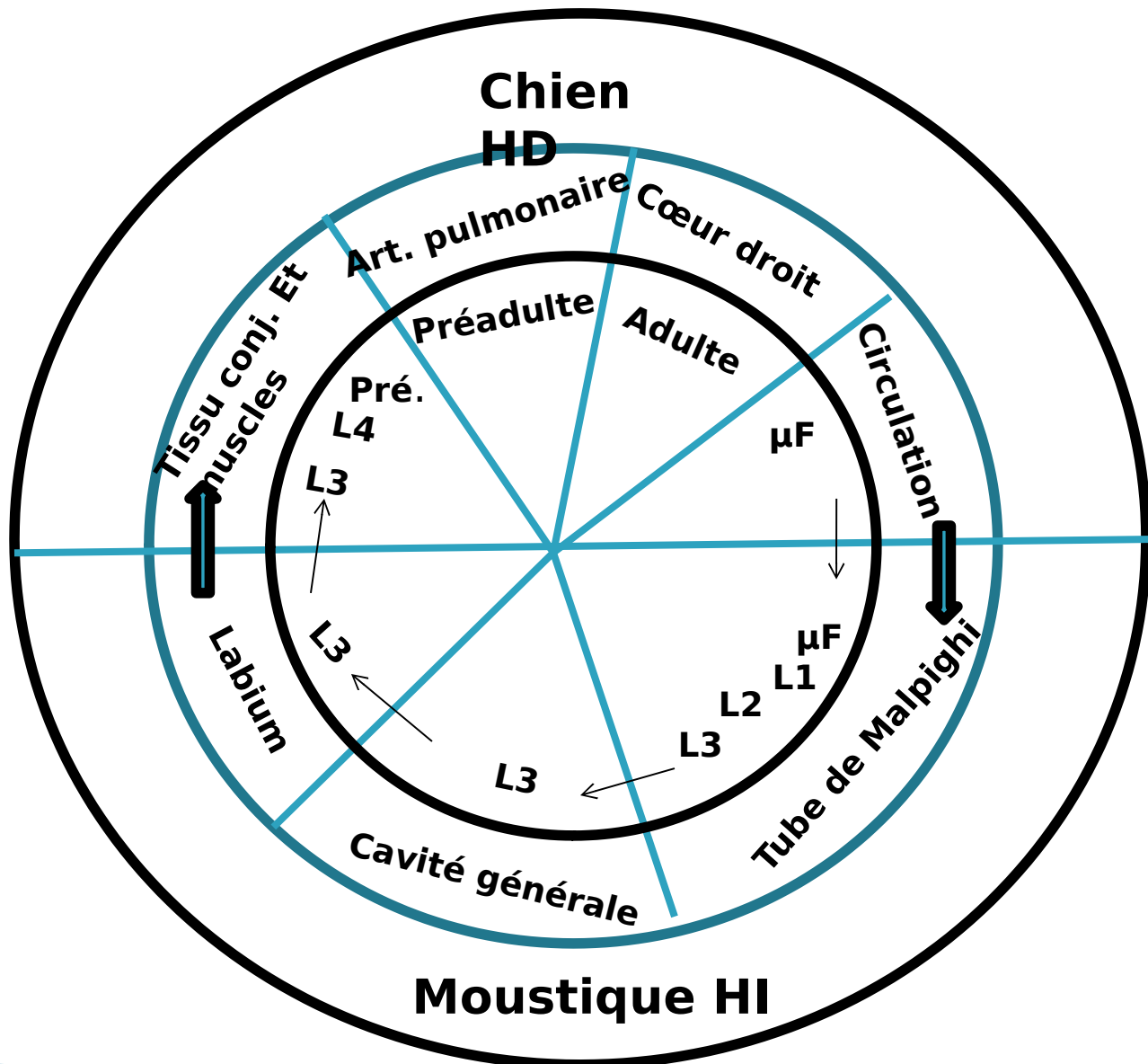
tissu conjonctif sous cutané

HI: Culicidés

Zoonotiqu

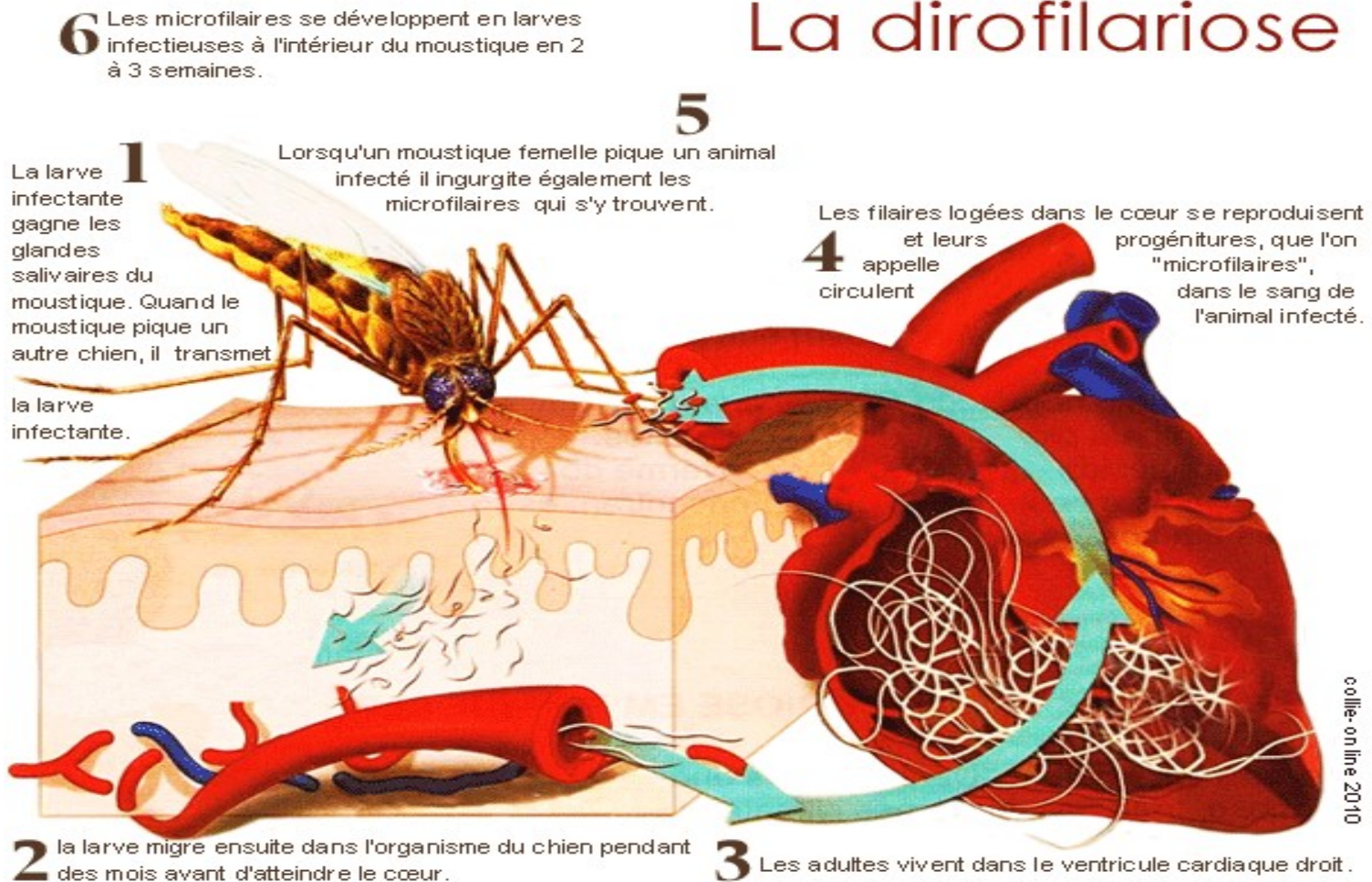
P^eu pathogène

Taille ♀:
L:130 à 170mm
l: 0,5 mm



Cycle évolutif de *D. immitis*

La dirofilariose



https://www.google.dz/search?biw=1366&bih=657&tbm=isch&sxsrf=ACYBGNROWd8JUJhZc-joSXFhmAZL2oL9ZLA%3A1580061056633&sa=1&ei=gNEtXp-qJt2DhblP77aq-AE&q=L%C3%A9sions+de+Dirofilaria+immitis+chez+le+chien&oq=L%C3%A9sions+de+Dirofilaria+immitis+chez+le+chien&gs_l=img.3...4036.26427..28887...1.0..0.297.3757.0j22j3.....0....1..gws-wiz-img.....35i39.dfxellOiqLc&ved=0ahUKewif6cOQ6qHnAhXdQUEAHW-bCh8Q4dUDCAc&uact=5#imgsrc=3Gjuhiyh4wH8TM:

Cycle dixène

Les microfilaires des espèces ***D. immitis*** et ***D. repens*** sont libérées dans la circulation sanguine de l'hôte

-elles peuvent être absorbées par les moustiques au cours du repas de sang.

-**Chez l' hôte intermédiaire**, les microfilaires au stade L1, arrivent au **stade infestant (L3)**, en 10 à 15 jours.

-Ces dernières sont ensuite transmises lors du repas sanguin prochain.

-

-**Chez l'hôte définitif**, les larves de ***D. immitis*** effectuent une migration active dans les tissus sous-cutanés, sous-séreux et musculaires pour gagner les artères pulmonaires et le cœur droit où elles se développent en adultes et se reproduisent.

La période prépatente est de 6 mois

-Les larves infestantes **de *D. repens*** n'effectuent qu'une courte migration dans le tissu sous-cutané et y atteignent leur maturité.

NB : Les microfilaires (L1) circulent normalement dans le sang des carnivores domestiques 5 à 9 mois, en attendant d'être prélevées par un moustique au cours de son repas.

Les filaires *D. reconditum*, *D. dracunculoides*, *D. grassis*, et *D. repens*

□ Généralement, **asymptomatiques**, parfois:

❖ **Nodules sous cutanés**, (surtout pour *D. repens*)

- contiennent des vers adultes ou des microfilaires
- Peuvent être visibles à la surface du corps (au niveau du tronc).
- froids non douloureux et non adhérents.

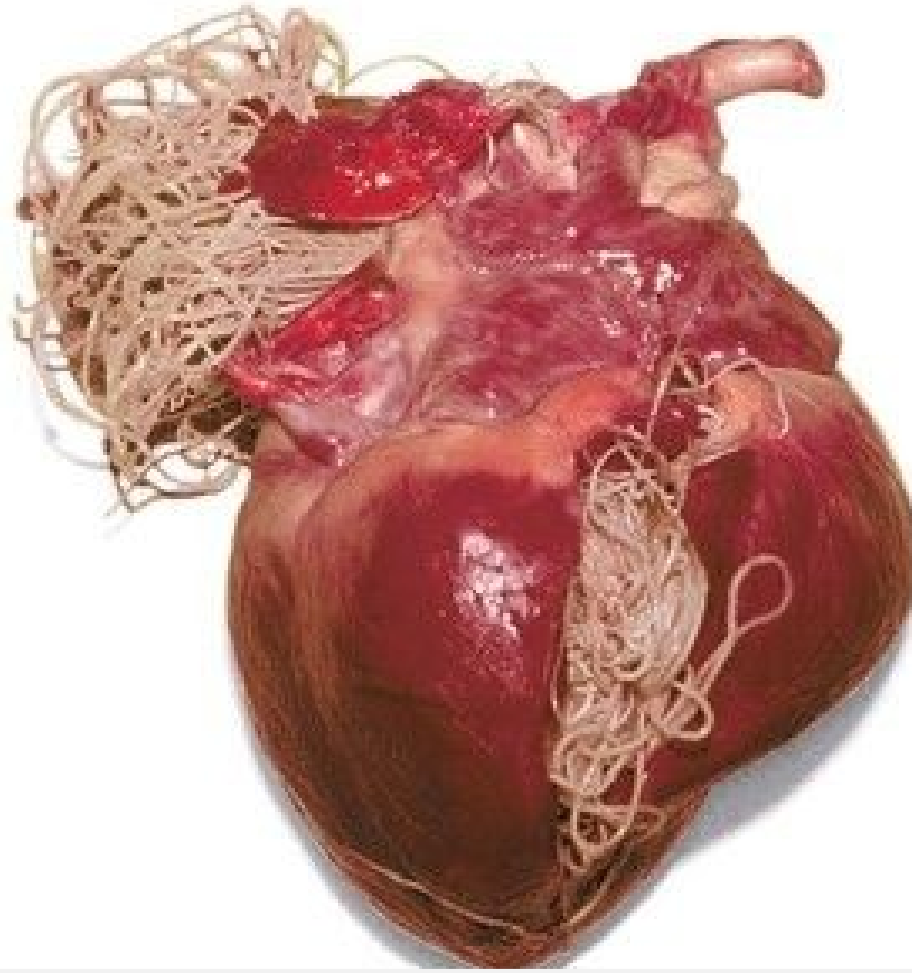
❖ Dermite exsudative et prurigineuse,,, au niveau du dos, les flancs et la partie postérieure du corps (possibilité d'allergie)

D. immitis

□ Les filaires adultes de *D. immitis* peuvent provoquer une maladie sévère (mortelle en l'absence de traitement) =
dirofilariose cardiaque

• Les signes cliniques

- la toux chronique
- la dyspnée
- l'insuffisance cardiaque droite, (l'œdème de l'abdomen et parfois des membres)
- Anorexie
- Perte de poids et de la déshydratation



[Conseils-veto.com/vers-du-coeur-chien-chat-dirofilariose/](https://conseils-veto.com/vers-du-coeur-chien-chat-dirofilariose/)

- chez le chien :

☐ **Examen microscopique direct du sang** pour la recherche des microfilaires

Exemple: Goutte épaisse colorée au Giemsa

☐ **Radiographie**

-Un élargissement des artères pulmonaires

-Un aspect anormal du parenchyme pulmonaire, ou encore,

-Une cardiomégalie droite

☐ **ECG**

-**Inutile chez le chat** , car l'atteinte du cœur est rare, chez ce dernier

☐ **Echocardiographie**

-permet une visualisation directe des parasites dans l'oreillette et le ventricule droits, dans les artères pulmonaires principales et leurs branches.

- **La sensibilité est très élevée chez le chat** (examen systématique)

❑ Le traitement microfilaricide à base d'ivermectine à 50 $\mu\text{g}/\text{Kg}$, doit être associé à

❑ Un traitement antifilarien adulticide, à base d'arsenic; (Mélarsomine)

(risque de toxicité générale arsenicale lié à la mort des adultes).

Produits antimoustiques à utiliser en été et en automne,

-Moustiquaires aux fenêtres.

- En régions humides, **éviter de sortir le chien très tôt le matin et tard le soir.**

-Prophylaxie chimique à base de **microfilaricides.**