

TD1 : Introduction à l'immunologie

1/ La première ligne de défense externe est assurée par la barrière cutané-muqueuse, donner des exemples de barrières : mécanique, biochimique, chimique et biologique.

2 / L'immunité naturelle constitue la première ligne de défense contre les agents extérieurs et la première réponse est appelée « inflammation »

- Expliquer les phénomènes suivants : gonflement, douleur, chaleur dans la réaction inflammatoire.
- La figure suivante représente les différentes étapes de la réponse inflammatoire. (Les étapes sont identifiées par des numéros alors que les différents effecteurs de la réponse sont indiqués par des lettres)

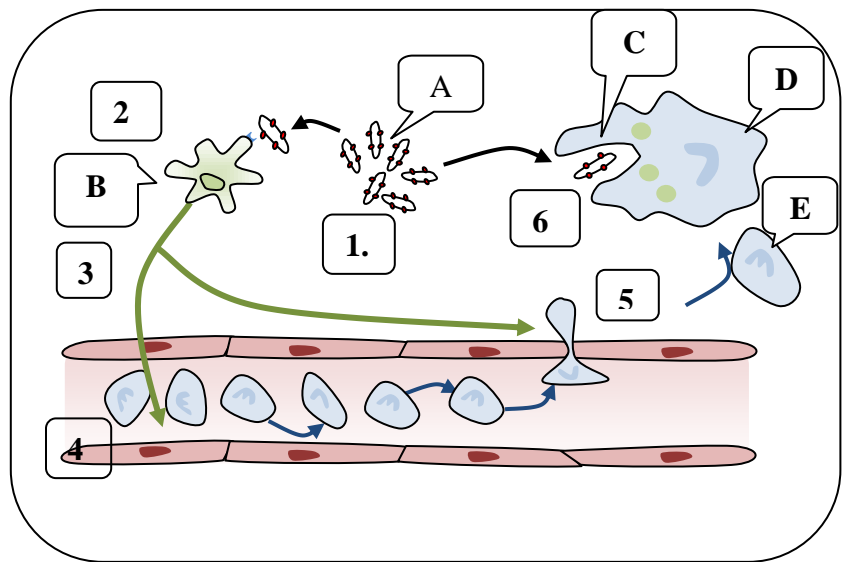
- Quelles sont les facteurs déclenchant d'une réponse inflammatoire.

- Légender la figure.

- Décrire les différentes étapes de l'inflammation.

- Indiquez les cellules intervenant dans la réaction inflammatoire

- Quelle est le rôle des molécules d'adhésion dans cette réaction.



2/ Comparer « immunité naturelle » et « immunité spécifique » :

Délai d'apparition de la réponse, récepteurs, régulation, amplification de la réponse, différenciation entre le soi et le non soi, durée de la réponse et mémoire immunitaire.