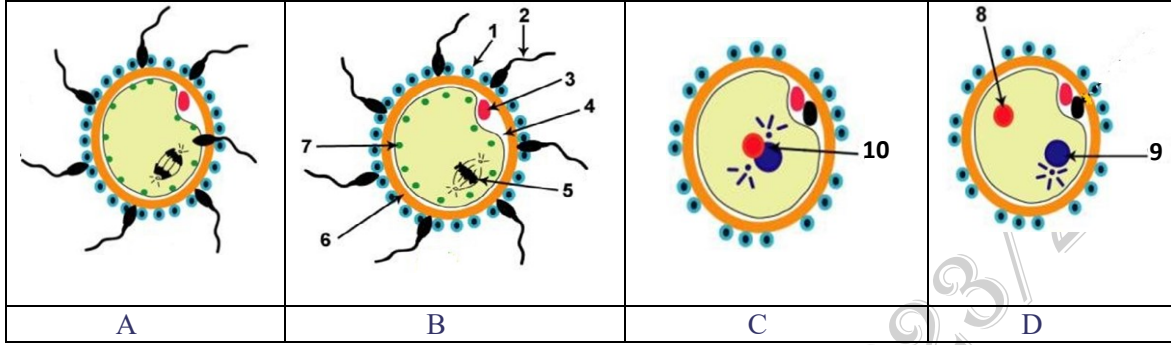


تطبيقات على الإخصاب : TD N°5

تمرين رقم 1: وثيقة

توضح الرسومات A و B و C و D بعض مراحل الإخصاب عند حيوان ثديي.



- (1) رتب هذه الرسومات حسب تسلسلها الزمني مع وضع عنوان لكل منها.
- (2) ضع البيانات على العناصر المرقمة المبينة على الرسومات.
- (3) يحتوي رحم المرأة على ثلاثة أجنة، بينما يحتوي المبيضان على جسمين أصفرين فقط. اشرح ذلك.
- (4) ما هو عنصر المنطقة الشفافة الذي تلتصق به الحيوانات المنوية السليمة؟
- (5) ما هي العمليات التي تمنع حالات دخول أكثر من نطفة إلى البويضة (polyspermie)؟

تمرين رقم 2: QROC

- (6) المراحل التالية ، المذكورة بدون ترتيب ، هي تلك الخاصة بالإخصاب لدى الثدييات. باستخدام الحروف، رتب هذه المراحل حسب تسلسلها الزمني أثناء عملية الإخصاب.
 - a. التعرف على العروس المذكر (النطفة).
 - b. اندماج النواة الذكرية مع النواة الأنثوية.
 - c. انفجار الحبيبات القشرية.
 - d. إلتقاء الأمشاج (الأعراس).
 - e. تشكيل البيضة الملقحة (zygote).
 - f. هجرة الأمشاج (الأعراس).
 - g. دخول نطفة واحدة.

(7) هل Fertiline و fertilisine مترادفان (لهما نفس المعنى)؟ علل إجابتك.

(8) ماذا يعني بفرط نشاط الحيوانات المنوية (hyperactivation des spermatozoïdes) و في أي لحظة يمكن ملاحظة هذه الظاهرة ؟

(9) لماذا تنتج إناث الحيوانات المائية في أغلب الأحيان الكثير من البويضات (البيوض)؟

(10) هل توجد ظاهرة « capacitation » أثناء الإخصاب الخارجي؟ علل إجابتك.

Fin