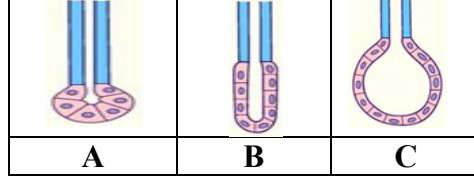


**تمارين على الأنسجة الطلانية و الأنسجة الضامة : TD N°8**

**تمرين رقم 1: QROC**

- (1) أذكر الأنواع الثلاثة للغدد ذات الإفراز الخارجي حسب أسلوب (طريقة) إفرازها للمواد.
- (2) ما هي المعايير الثلاثة التي يعتمد عليها في تصنيف الأنسجة الطلانية الغطانية
- (3) ما نوع الغدد الموضحة في الأشكال أ ، ب ، ج؟



**تمرين رقم 2: حدد نوع النسيج الموافق لكل من الخصائص التالية**

نوع النسيج	الخصائص
.....	(4) نسيج يتشكل من خلايا متجاورة (jointives) متوضعة على صفيحة قاعدية
.....	(5) نسيج يتكون من أكثر من طبقة من الخلايا، تتكون الطبقة السطحية من خلايا أسطوانية.
.....	(6) نسيج يتشكل من طبقة واحدة من الخلايا، جميعها تتركز على الصفيحة القاعدية ولكن بعضها لا يصل السطح القمي.
.....	(7) نسيج يتشكل من خلايا متناثرة في حشوة خارج خلوية وفيرة.

**تمرين رقم 3: QCM**

(8) فيما يتعلق بمصدر الأنسجة:	<p>A. الإكتوبلاست (الإكتودرم) هو مصدر الأنسجة الطلانية فقط.</p> <p>B. الأوندوبلاست (الأوندودرم) هو مصدر الأنسجة الضامة.</p> <p>C. تشتق جميع الأنسجة الضامة من نفس الوريقة الجنينية.</p> <p>D. كل الوريقات الجنينية الثلاثة هي مصدر الأنسجة الطلانية.</p>
(9) أي من العبارات التالية تنطبق على الأنسجة الطلانية؟	<p>A. هي دائمًا على اتصال مباشر مع الصفيحة القاعدية</p> <p>B. تحتوي عادة على أوعية دموية.</p> <p>C. تحتوي عادة على أعصاب</p> <p>D. تشتق بالضرورة من الإكتودرم أو الوندودرم.</p>
(10) من بين خلايا النسيج الضام التالية ، ما هي تلك التي تكون متحركة مقيمة؟	<p>A. خلية دهنية B. بالعة كبيرة C. ماستوسيت D. خلية ليفية فتية.</p>
(11) فيما يخص الغدد المختلطة (mixtes):	<p>A. البنكرياس هي غدة مختلطة مختلفة النمط.</p> <p>B. تحتوي الغدة مختلفة النمط (hétérotypique) على نوع واحد من الخلايا مزدوجة الوظيفة</p> <p>C. تحتوي الغدة متماثلة النمط (homotypique) على نوعين من الخلايا، خلايا ذات إفراز خارجي و خلايا ذات إفراز داخلي.</p> <p>D. يتم إنتاج الجلوكاجون والأنسولين بواسطة غدة مختلفة النمط.</p>
(12) يمكن أن يتميز النسيج الضام إلى جميع الأنسجة التالية باستثناء نسيج واحد، ما هو ؟	<p>A. نسيج طلاني B. نسيج دهني C. نسيج عظمية D. نسيج غضروفي</p>

Fin