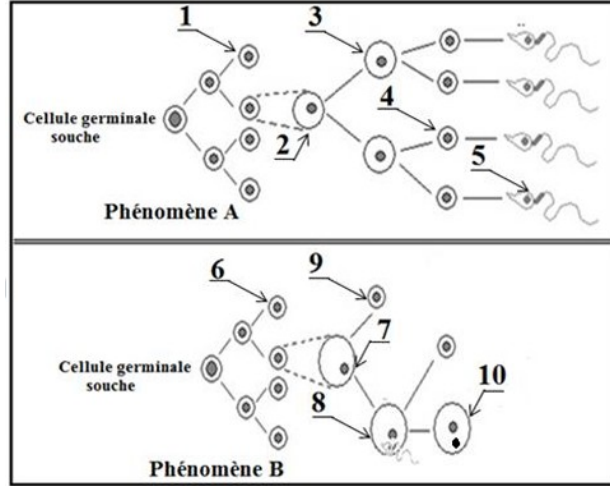


**تمارين على تكوين الأمشاج : TD N°3**

**تمرين رقم 1:**

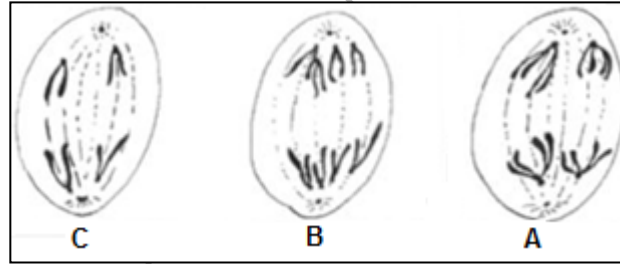
(1) تبين الوثيقة 1 مراحل تشكيل الأمشاج

- a. تعرف على الظاهرتين A و B و ضع البيانات الموافقة للأرقام من 1 إلى 10.  
b. إستنادا على الوثيقة 1، أعط ثلاث نقاط إختلاف بين الظاهرتين A و B.



**وثيقة 1**

(2) تمثل الوثيقة 2 ثلاث خلايا تمت ملاحظتها أثناء الظاهرة A، للتبسيط، أقتح تقليل عدد الصبغيات إلى  $2n = 4$

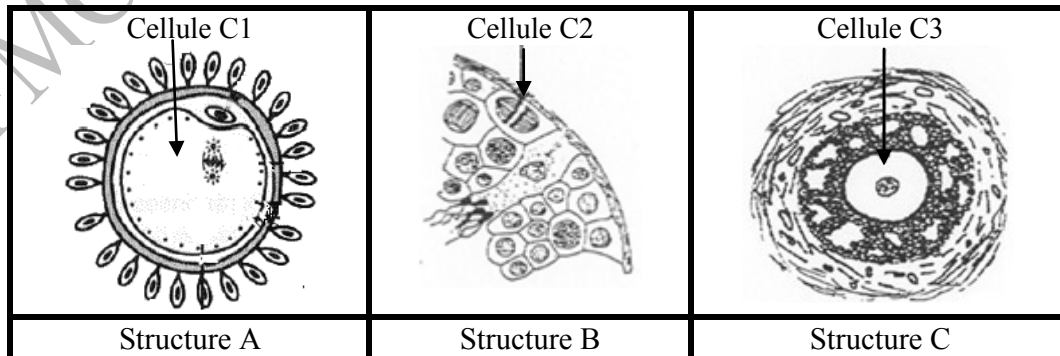


**وثيقة 2**

- a. تعرف على الخلايا التناسلية الثلاث التي هي في حالة إنقسام. علل  
b. حدد لكل من هذه الخلايا مرحلة تكوين الأمشاج الموافقة.

**تمرين ثاني**

خلال الحياة التناسلية للرجل والمرأة، يمكن ملاحظة البنيات A و B و C المبينة في الوثيقة 3 وذلك على مستويات مختلفة من الأجهزة التناسلية، بسبب حدوث ظواهر فيزيولوجية محددة.

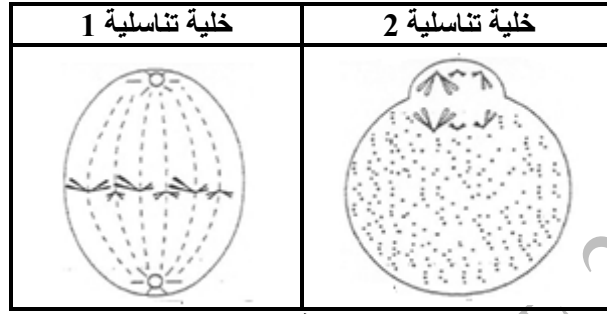


**وثيقة 3**

(1) سم البنيات A و B و C.

- (2) سم الخلايا C1 ، C2 و C3.  
(3) قدم رسما تخطيطيا للخلايا C1 ، C2 و C3 الموضحة في الوثيقة 3 ، مع أخذ  $2n = 6$  (4 كروموزومات جسمية + 2 كروموزومات جنسية)  
(4) انكر:

- a. لكل من البنات A و C ، الظاهرة الفيزيولوجية التي هي سبب تشكلها.  
b. بالنسبة للبنية B ، الظاهرة الفيزيولوجية الملحوظة.  
(5) تبين الوثيقة 4 رسمين تخطيطيين لخليتين تناسليتين أثناء تكوين الأمشاج ، لتبسيط الرسومات التخطيطية ، استعملنا 3 أزواج من الكروموزومات (زوجان من الكروموزومات الجسمية و زوج من الكروموزومات الجنسية XX أو XY)



وثيقة 4

أعد نقل الجدول التالي و أكمله

خلية تناسلية 2	خلية تناسلية 1	
		إسم الخلية
		إسم الإنقسام
		مرحلة الإنقسام و التعليل
		مرحلة تشكل الأمشاج
		نتاج (نتيجة) الإنقسام

تمرين رقم 3:

ضع دائرة حول الحرف (الحروف) المقابل للعبارة (العبارات) الصحيحة

(1) يتأثر إفراز هرمون LH في الإنسان بشكل مباشر بنسبة: a. هرمون التستوستيرون في الدم. b. GnRH في الدم. c. الانهيبين في الدم. d. FSH في الدم	(4) يمارس التيستوستيرون مراقبة رجعية سلبية على: a. خلايا المجاري التناسلية. b. بعض خلايا الغدة المخامية. c. خلايا سيرتولي (Sertoli) d. خلايا ليديج (Leydig)
(2) يؤمن FSH: a. نضج المنويات (طلائع المنى). b. تمايز المنويات. c. تطور الأنابيب المنوية d. إفراز الإنهيبين (inhibine)	(5) الخلايا التي يستهدفها الإنهيبين هي: a. خلايا الغدة النخامية المفرزة لـ FSH b. الخلايا العصبية لتحت السرير البصري. c. خلايا Leydig d. خلايا القشرة الداخلية
(3) يؤدي حقن مادة كيميائية في جرد بالغ إلى زيادة إفراز الهرمون LH. يمكن أن تكون هذه المادة: a. GnRH. b. جرعة عالية من البروجسترون. c. Inhibine. d. جرعة عالية من الاستراديول.	(6) في مبيض فتاة غير بالغة جنسيا، يمكن أن نجد في المنطقة القشرية: a. جريبات أولية. b. بقايا جسم أصفر. c. لا توجد جريبات. d. جريب واحد ناضج (جريب De Graff).

Fin