

Nom et Prénom :	Groupe :
-----------------	----------

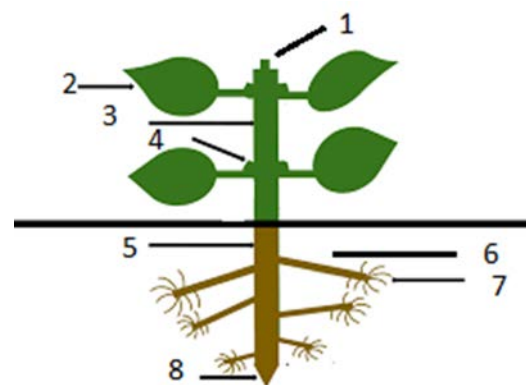
Question 1 : Choisissez la bonne réponse

- Les faisceaux conducteurs superposés dont ceux du phloème étant les plus internes caractérisent :
 - Une racine dicotylédone
 - Une tige dicotylédone
 - Une feuille dicotylédone
- Le mésophylle d'une feuille monocotylédone :
 - est composé de mésophylle hétérogène
 - est composé de mésophylle homogène
 - est composé d'un mésophylle aérien
- Le périanthe se compose de
 - pétales et sépales
 - pièces fertiles
 - gynécée et androcée
- Les graines du fruit provenant de la transformation de :
 - la paroi de l'ovaire
 - un ou des ovules
 - réceptacle florale
- Le xylème est composé de
 - cellules mortes et vivantes
 - cellules mortes
 - cellules vivantes
- La moelle chez la racine dicotylédone est remplie
 - par le parenchyme médullaire
 - par le xylème
 - par l'endoderme

Question 2 : Complétez les phrases suivantes

- Les tiges ayant l'apparence de feuilles sont des CLADODES
- La fleur qui possède une corolle avec des pétales libre est appelée DIALYPETALE
- Dans quel organe se trouve l'endoderme
LA RACINE
- L'origine du méristème primaire est L'EMBRYOGENESE
- Le parenchyme aquifère stocke de
L'EAU
- La disposition des faisceaux criblovasculaires chez la racine est ALTERNE

Question 3 : Donnez la légende de l'image ci-dessous



- 1 BOURGEON APICAL (meristème)
- 2 FEUILLE
- 3 TIGE
- 4 BOURGEON AXILLAIRE
- 5 RACINE PRINCIPALE
- 6 RACINE SECONDAIRE
- 7 POILS ABSORBANTS
- 8 COIFFE (MERISTEME RACINAIRE)