

République Algérienne Démocratique et Populaire
MINISTÈRE DE L'ENSEIGNEMENT SUPÉRIEUR ET DE LA RECHERCHE SCIENTIFIQUE
Université Frères Mentouri Constantine 1
Faculté des Sciences de la Nature et de la Vie

Cours de Zoologie

Chapitre V

Les animaux Triploblastiques Métazoaires
Pseudocoelomates

Nématodes

2^{ème} année Biologie

Année universitaires 2020/2021

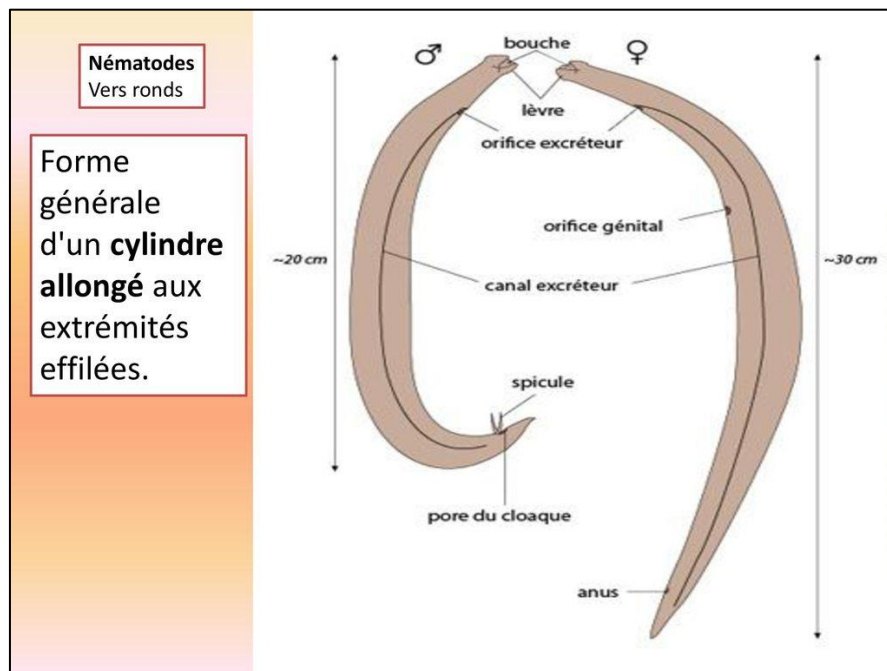
Embranchement des Nematoda

1- Caractères généraux des Nématelminthes:

- Métazoaires triploblastiques pseudocoelomates,
- libres ou parasites
- Corps fusiforme ou cylindriques avec cuticule
- Symétrie bilatérale.

Morphologie des Nématodes

- Les nématodes sont des vers blancs à section circulaire, effilés aux deux extrémités
- Les mâles ont une taille comprise entre 12 et 15 cm alors que les femelles sont bien plus grandes.
- La bouche s'ouvre à l'extrémité antérieure et est entourée de trois lèvres = une dorsale et deux ventrales (portant des soies céphaliques à rôle sensoriel).
- La femelle a une extrémité postérieure qui porte l'anus.
- Le mâle a une extrémité postérieure enroulée ventralement et porte des spicules sexuels copulateurs.
- Les nématodes sont des animaux gonochoriques (sexes séparés)



Il y a deux principaux groupes :

- Nématodes libres
- Nématodes parasites ;

Parasites des végétaux

Parasites des animaux

1. Nématodes libres :

-Représentent la moitié des nématodes.

-Le milieu de vie : Eau douce, eau de mer, sol humide, mousse, matière organique (en décomposition). Souvent, les nématodes pullulent :

- Dans les fruits pourris des vergers
- Dans les milieux hostiles au développement de la vie.

2. Nématodes parasites

2 .1. Parasites des végétaux

Ces nématodes sont des destructeurs redoutables des végétaux cultivés.

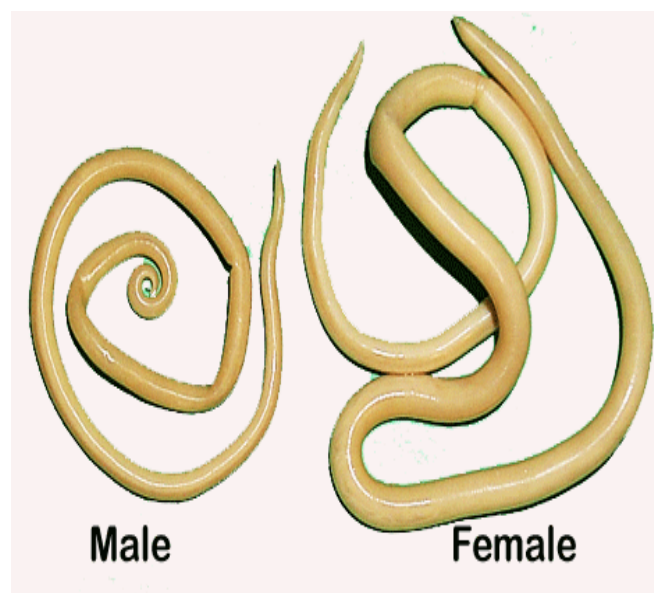
2. 2. Parasites des animaux

Exemple 1 : *Ascaris lumbricoides (megalocéphala)*

Il parasite le gros intestin de l'homme en provoquant l'ascaridiose dont les symptômes généraux sont des troubles gastro-entériques (inflammation des muqueuses gastrique et intestinale).

Les larves d'ascaris font d'importants déplacements dans l'organisme parasité : migration dans l'hôte. Les adultes s'accouplent et pondent dans l'intestin grêle. La femelle donne 240 000 œufs par jour. Ces derniers seront évacués avec les excréments et donnent des larves infestantes au bout de 30 à 40 jours.

L'infestation est réalisée par ingestion d'aliments salis.



Ascaris lumbricoides (megalocéphala)

Exemple 2 : *Wuchereria bankrofti* (Filaire de Bancroft)

Les adultes vivent dans les vaisseaux lymphatiques. Le mâle = 4 cm et la femelle = 8 cm.

Les larves circulent dans le liquide lymphatique et migrent périodiquement dans les vaisseaux sanguins périphériques selon un rythme nyctéméral (jour/nuit). Transmis à l'homme par les moustiques (*Anophèle*). Les larves deviennent adultes en trois mois.

Les parasites sont surtout dans les zones tropicales (Afrique, Amérique du sud, Asie). Ce parasite provoque l'éléphantiasis : les membres inférieurs deviennent énormes à cause de la présence du parasite dans le système lymphatique de ces membres.



Le parasite : *Wuchereria bankrofti*



La maladie : l'éléphantiasis