

EMB : CTENAIRES

1. DEFINITION ET CARACTERES GENERAUX

- = CTENOPHORES
- Métazoaires diploblastiques (=deux feuillets)
- Les cténaïres sont marins, transparents, libres, pélagiques et carnivores.

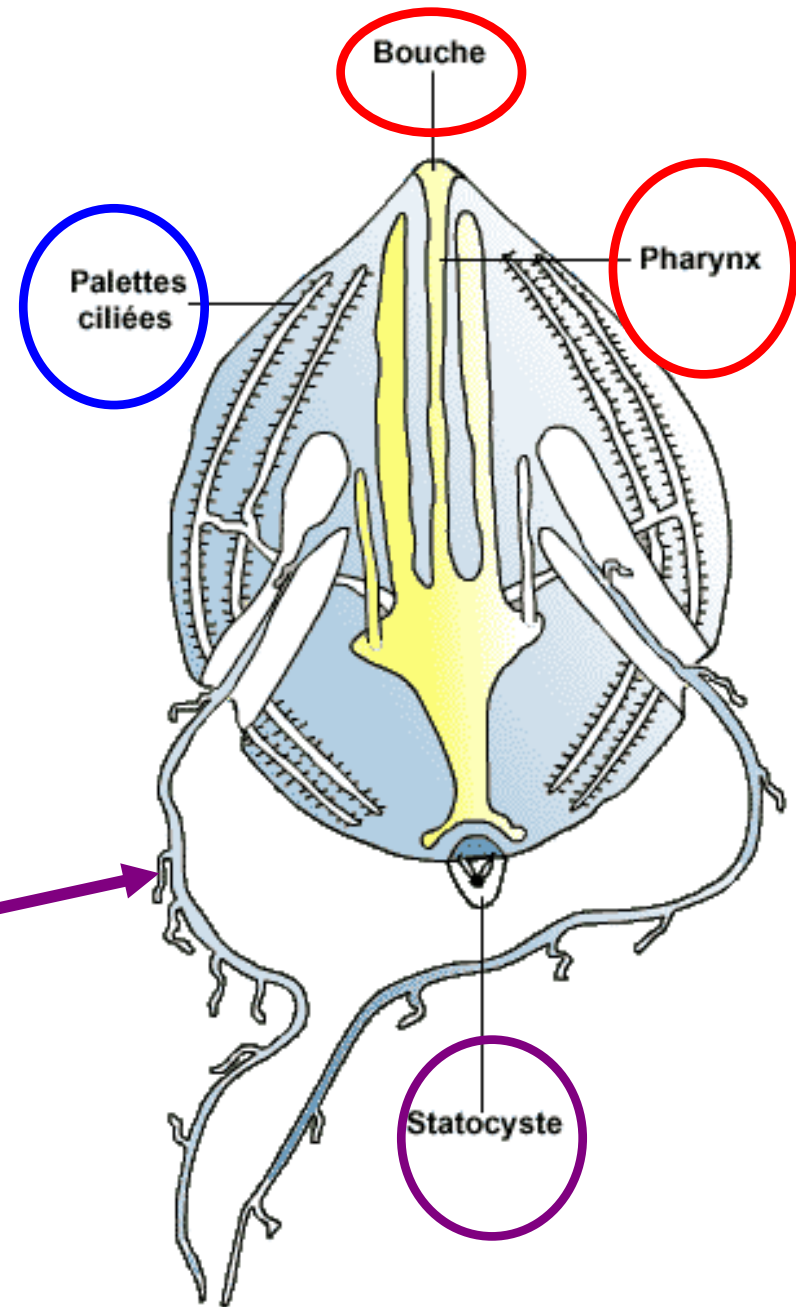
- **Corps en forme de sac**
- **Ouverture unique (=bouche et anus)**
- **L'ectoderme comprend :**
 - **Colloblastes** (cellules adhésives)
 - Cellules ciliées : **palettes natatoires** disposées en 8 rangées.

- **L'endoderme limite une cavité gastrale = cavité **gastro – vasculaire** à fonctions respiratoire et digestive.**
- **La mésoglée contient :**
 - **Cellules contractiles d'origine ectodermique**

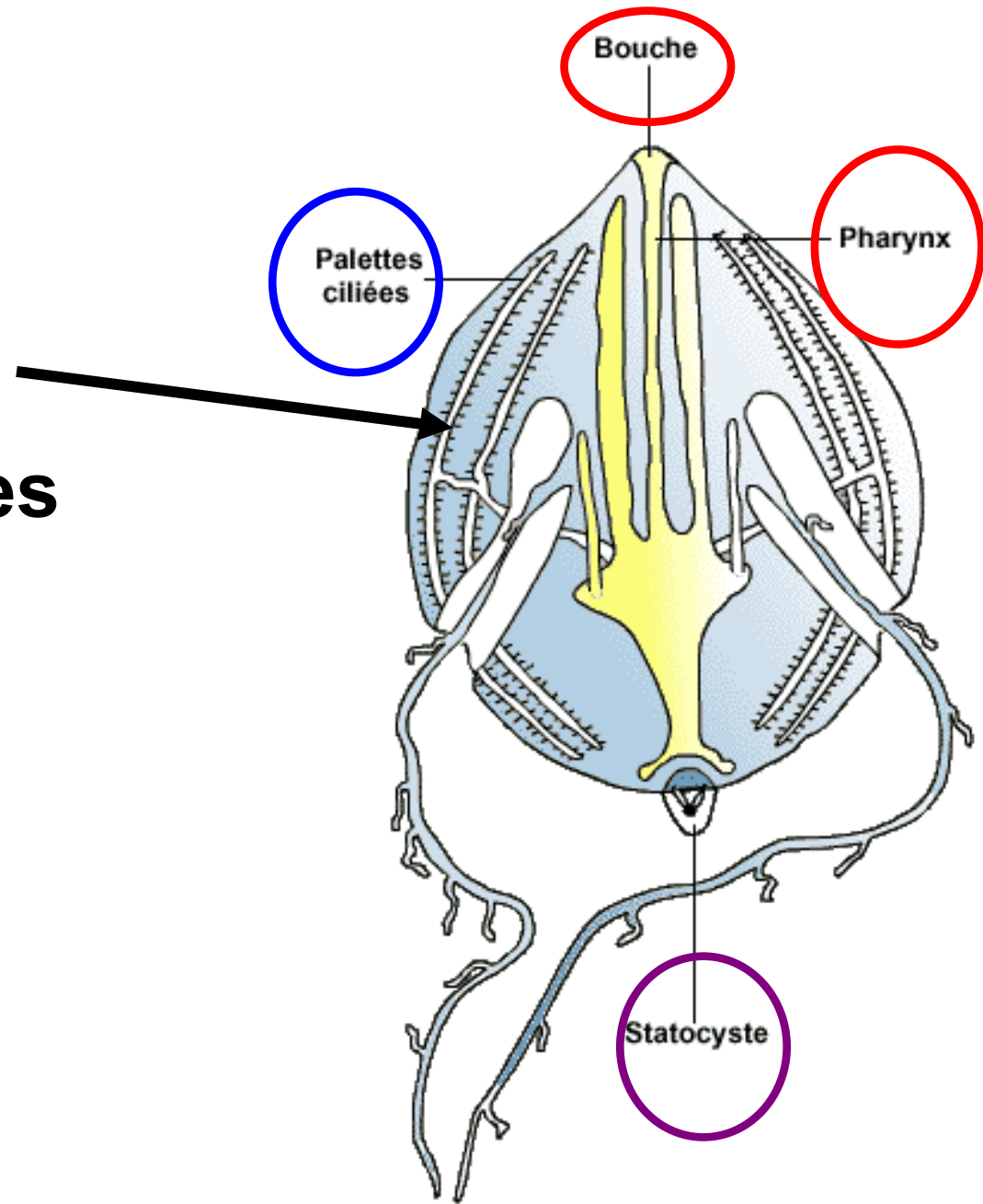
2. ETUDE DE L'ESPECE

- **LE CYDIPPE** : *Hormiphora plumosa*
- = *Groseille ou noix de mer*
- *Très fréquent en méditerranée*
- *Organisme ovoïde Transparent*
- *25 mm de long*

- **Pole antérieur (oral)** porte la bouche et un pharynx
- **L'équilibration est assurée par un statocyste présent au pôle opposé à la bouche.**
- **Ces cténaires ont deux tentacules d'aspect plumeux qui peuvent se rétracter.**



- A la surface du corps, on distingue huit rangées de palettes vibratiles : peignes ou cténidies.
- Les battements permettent le déplacement de l'animal.



3. ORGANISATION INTERNE

- Bouche est suivi d'un pharynx = **Stomodeum** aboutissant dans un entonnoir gastrique d'où partent 9 canaux.

- **3.2 – Le Statocyste**

- Ou organe aboral constitué par une cupule de 1 mm de diamètre tapissée de cellules ciliées

- **3.3 - Tentacules, Tentilles, colloblastes**

- **Les tentacules s'accroissent continuellement et portent de courtes ramifications : tentilles garnies de colloblastes**

- **Colloblastes ne sont pas détruits lorsqu'ils ont servi**

- **3.4 – Les organes génitaux**
 - *Hormiphora plumosa* est hermaphrodite
 - **Ovule télolécithe (teneur considérable en vitellus)**
 - **Spermatozoïdes et ovules sont rejetés dans la mer par la bouche.**
 - **La fécondation a lieu dans l'eau de mer.**

- **3.5 – Développement embryonnaire**
 - **Segmentation totale et inégale**
 - **Isolement de micromères à potentialité ectodermique et macromères à l'origine de l'endoderme**
 - **Gastrulation par épibolie**
 - **Croissance rapide engendrant organisme proche de l'adulte**

TROIS ORDRES

1. O: FILICTENIDA

- Représentants ont des tentacules dépourvus de sole plantaire
- Pharynx de petite dimension
- Microphage et pélagiques

Exemples: *Hormiphora plumosa*

Cestus veneris



2. O: **NUDICTENIDA**

- Organisme pélagique dépourvu de sole pédieuse (La sole pédieuse, identifie une partie du corps en contact avec le substrat qui permet la fixation)



Beroe ovata

3. O : **PLATYCNEMIDA**

- **Cténophores benthiques,
rampants**

Ex: *Ctenoplana sp.*

Fin des Ctenaires