

Chapitre II- Les épithéliums glandulaires

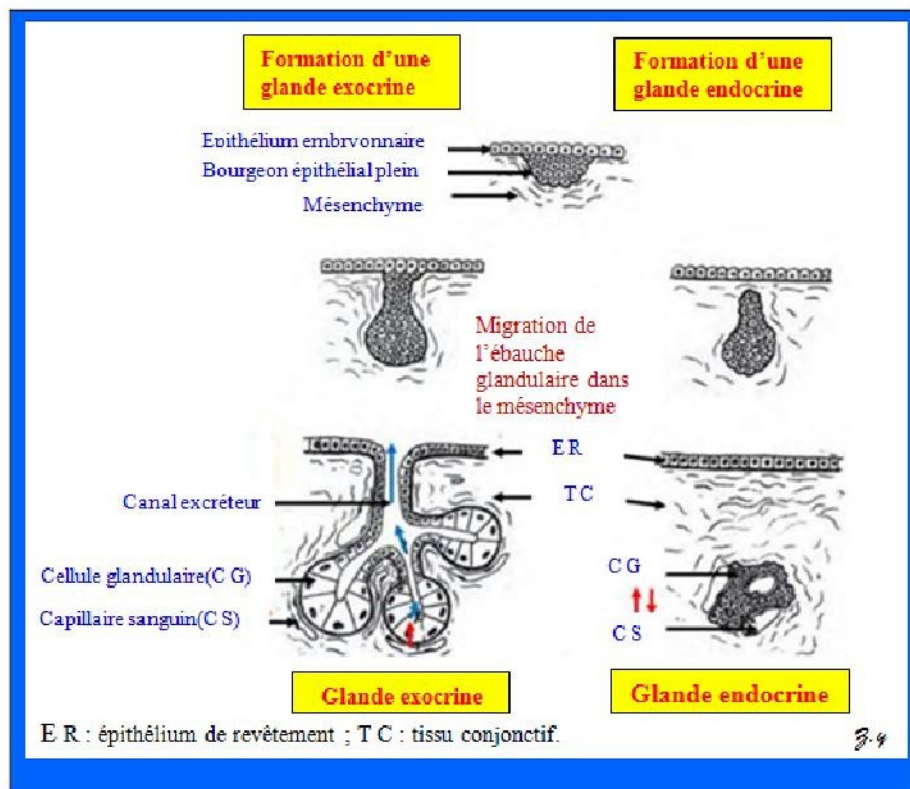
1- Définition :

Les épithéliums glandulaires ou glandes sont des cellules épithéliales qui ont une fonction sécrétrice.

2- Embryologie des épithéliums glandulaires :

les épithéliums glandulaires se forment par invagination dans le mésoblaste sous-jacent, d'un épithélium embryonnaire (primitif). A partir de ce dernier, se forme un cordon cellulaire plein, dont l'évolution peut se faire dans deux directions :

- Soit, le cordon garde le contact avec l'épithélium d'origine et se creuse d'une lumière pour constituer une **glande exocrine**.
- Soit il perd ce contact et les cellules forment un amas plein pour constituer une **glande endocrine**.



3- Classification des épithéliums glandulaires :

Selon le lieu où se déverse le produit de sécrétion, on distingue 3 types de glandes:

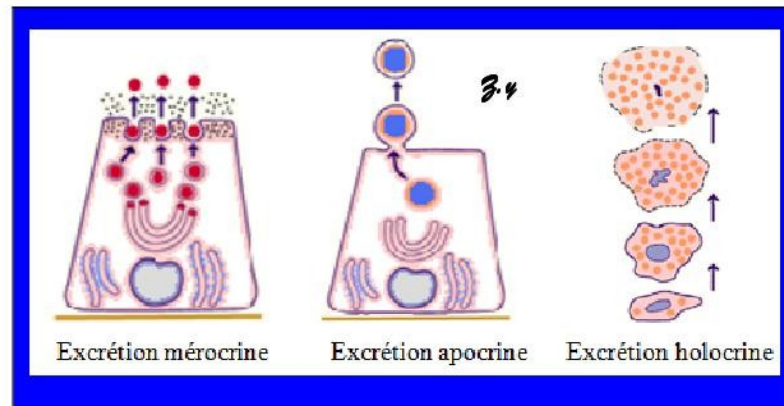
- **Glande exocrine** : déverse dans le milieu extérieur par un canal excréteur.
- **Glande endocrine** : déverse dans des capillaires sans canal excréteur.
- **Glande amphicrine** : est à la fois endocrine et exocrine.

3-1- Classification des glandes exocrines :

Les glandes exocrines peuvent être classées selon plusieurs critères :

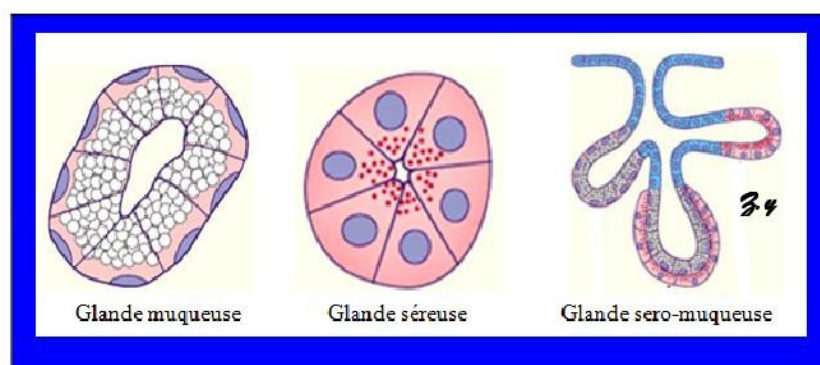
3-1-1- Selon le mode d'excrétion :

- **Mode mérocrines (épicrine)** : le produit de sécrétion est libéré par exocytose (situation la plus fréquente). Exemple : pancréas exocrine.
- **Mode apocrine** : le produit de sécrétion se concentre au pôle apical de la cellule, ensuite cette inclusion est expulsée avec une partie de la membrane plasmique. Exemple : glandes mammaires
- **Mode holocrine** : le produit de sécrétion s'accumule et reste dans la cellule jusqu'à ce que la cellule éclate et le libère. dans ce cas il y a une perte de la cellule. Exemple : les glandes sébacées.



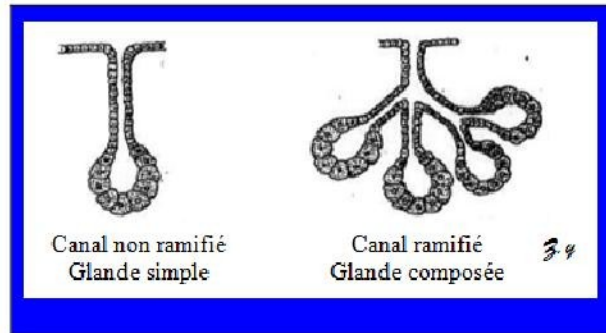
3-1-2- Selon la nature du produit de sécrétion :

- **Les glandes muqueuses** : Elles sécrètent des mucus glycoprotéiques. Exemple glandes salivaires.
- **Les glandes séreuses** : Elles sécrètent des protéines enzymatiques. Exemple : pancréas exocrine
- **Les glandes mixte moco-séreuses** : ce sont des glandes composées (multilobulées), tubulo-acineuses. Les muco-séreuses sont à dominante muqueuse. Exemple : glande sous-maxillaire, glande sublinguale.
- **Les glandes sébacées** : Elles produisent du sébum. Le sébum est un mélange complexe de lipides et de débris cellulaires.



3-1-3- Selon la forme du canal excréteur :

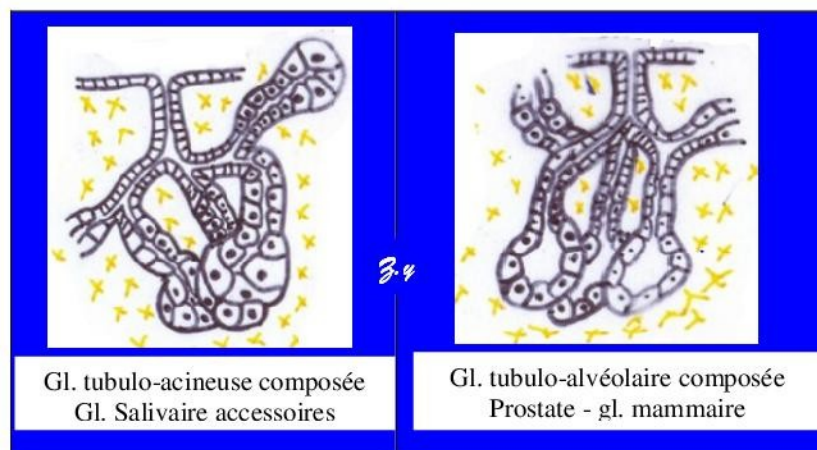
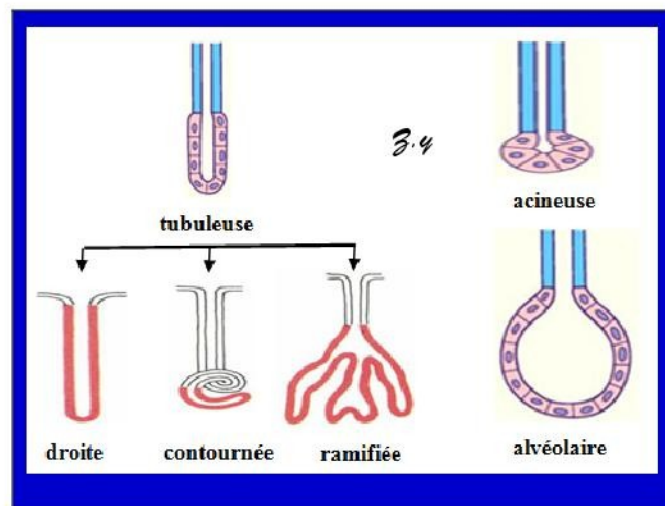
- **Glande simple**: possède un canal non ramifié.
- **Glande composée**: possède un canal ramifié.



3-1-4-selon la forme de la portion sécrétrice :

- **Glande tubuleuse** : Forme de tubule (droit- contournée - ramifiée)
- **Glande acineuse** : forme sphérique avec petite lumière (aspect de grappe de raisins)
- **Glande alvéolaire** : forme sphérique avec une grande lumière.

Combinaisons possibles, exemples: glande tubulo-acineuse, glande tubulo-alvéolaire



3-2- Classification des glandes endocrines :

Selon l'organisation architecturale, on distingue trois types de glandes endocrines :

- **Glandes endocrines diffuses (unicellulaires disséminées)**

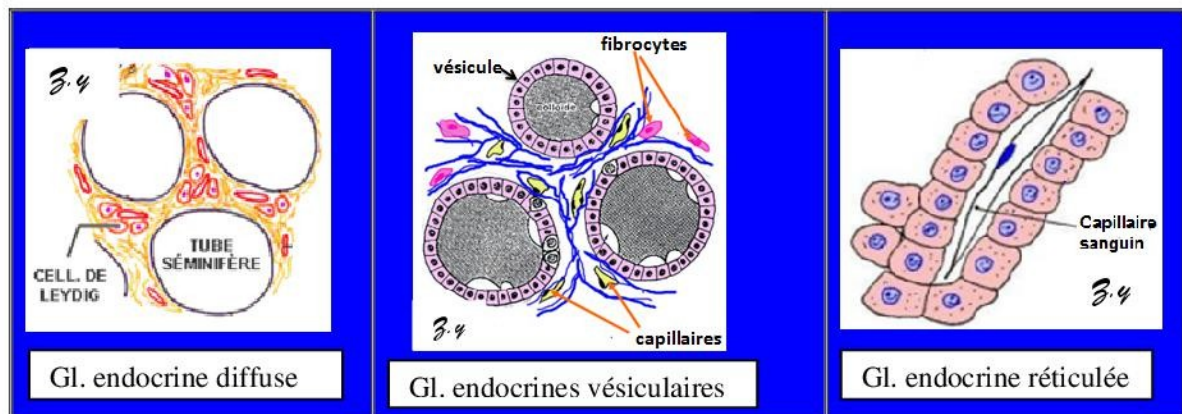
les cellules glandulaires sont disséminées dans les épithéliums de revêtement et les glandes exocrines. C'est le cas de la glande interstitielle du testicule, où les cellules de Leydig .

- **Glandes endocrines vésiculaires (folliculaires)**

Les cellules glandulaires se disposent en une seule couche pour constituer de petites sphères ou vésicules (ex : la thyroïde).

- **Glande endocrine réticulée (ou trabéculée)**

les cellules glandulaires sont groupées en cordons plus ou moins anastomosés.
Ex ::parathyroïde. hypophyse ; pancréas endocrine



3-3- Classification des glandes Amphicrines :

Il existe 2 types des glandes amphicrines:

- **Amphicrines homotypiques:**

Où la même population cellulaire élabore à la fois des sécrétions endocrines et exocrines (Ex : le foie).

- **Amphicrines hétérotypiques:**

Sont composées de deux populations cellulaires différentes, l'une élabore des produits de sécrétion exocrines, et l'autre sécrète des sécrétions endocrines (Ex: le pancréas).

