


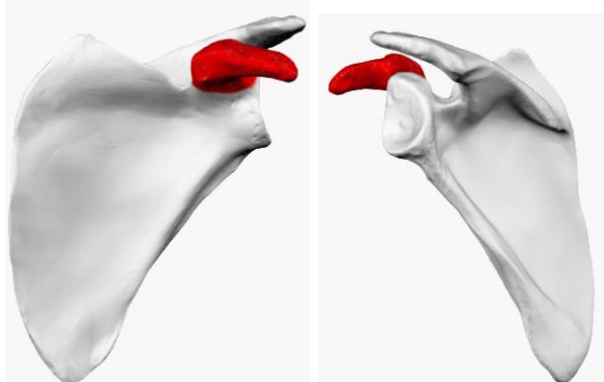
4 AFFIXES DE FORME ET DE TAILLE

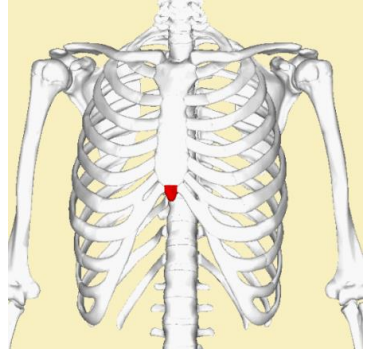
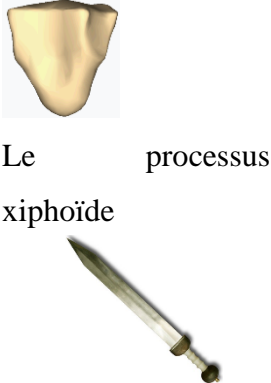
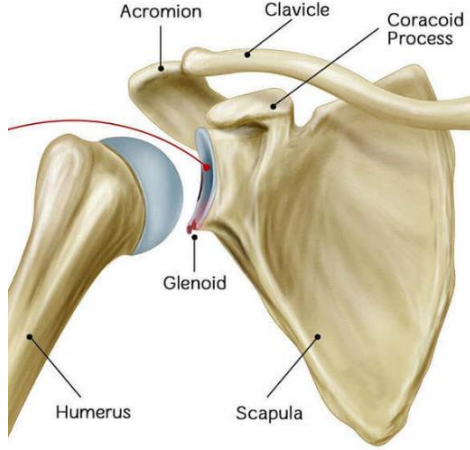
I. Le suffixe -oïde

Le suffixe " -oïde " est rattaché à des racines pour donner le sens de " ressemblant à ".

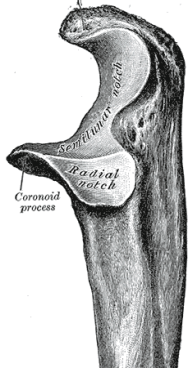
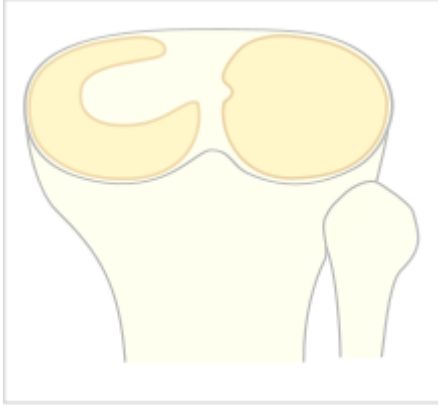
ovoïde → en forme d'œuf بيضاوي	sphéroïde → en forme de sphère كروي
astéroïde (qui ressemble à un astre), كويكب	androïde (qui ressemble à un homme mâle),
anthropoïde (qui ressemble à un humain),	humanoïde →

Anatomie

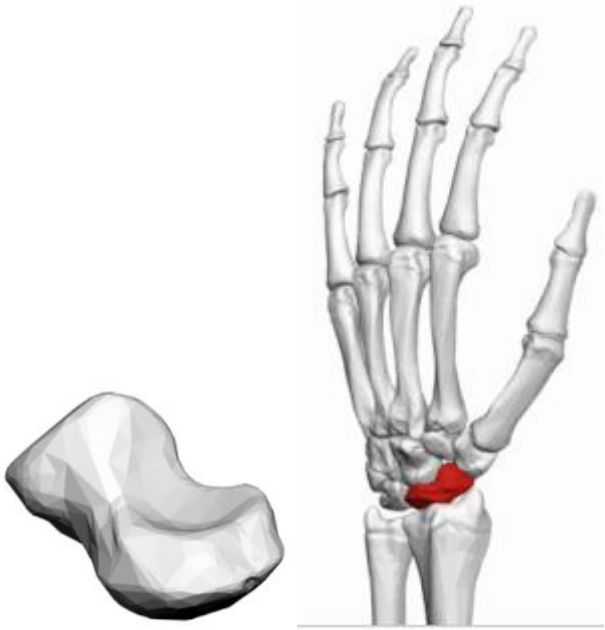

	
<p>cuboïde → en forme de cube Le cuboïde ou os cuboïde est un des sept os du tarse.</p>	<p>Corac-oïde → en forme de (bec de) corbeau Le processus coracoïde (ou apophyse coracoïde) processus coracoïde de l'omoplate / scapula.</p>

	 <p>Le processus xiphoïde</p> <p>Un glaive</p>	
<p>Xiphoïde (processus) : (du grec xiphos « glaive ») partie inférieure du sternum, en forme de glaive</p>	<p>Glénoïde : en forme de cavité (du grec glènè « cavité articulaire »). Une cavité glénoïde qualifie une cavité arrondie d'un os dans laquelle s'emboîte le condyle d'un autre os</p>	



	 <p>A gauche ménisque discoïde anormal A droite ménisque de forme normale</p>
<p>Coronoïde → en forme de (bec de) corneille (منقار الغراب) Le processus coronoïde de l'ulna, (appelé apophyse coronoïde du cubitus en ancienne nomenclature anatomique)</p>	<p>Discoïde → en forme de disque Le ménisque discoïde est une anomalie morphologique congénitale du ménisque du genou, qui prend une forme de disque</p>



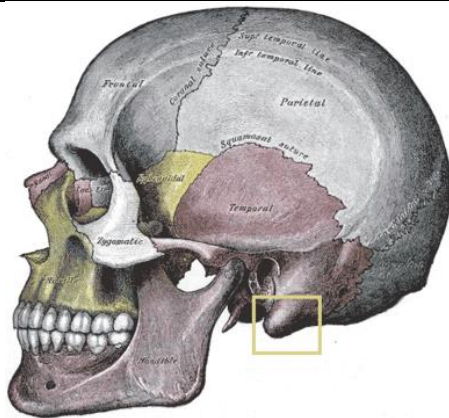
	
<p>Scaphoïde → en forme de bateau (du grec skaphos « objet creux, bateau », os du carpe (poignet), Il a son symétrique dans le tarse, le scaph-oïde tarsien, aujourd'hui appelé os navi-cul-aire (lat. navicula « petit bateau »).</p>	<p>Trapézoïde → en forme de trapèze (du grec trapeza « table »). os du carpe Il s'articule avec l'os trapèze, lui aussi os du carpe.</p>





Sphénoïde : os du crâne en forme de coin إسفين

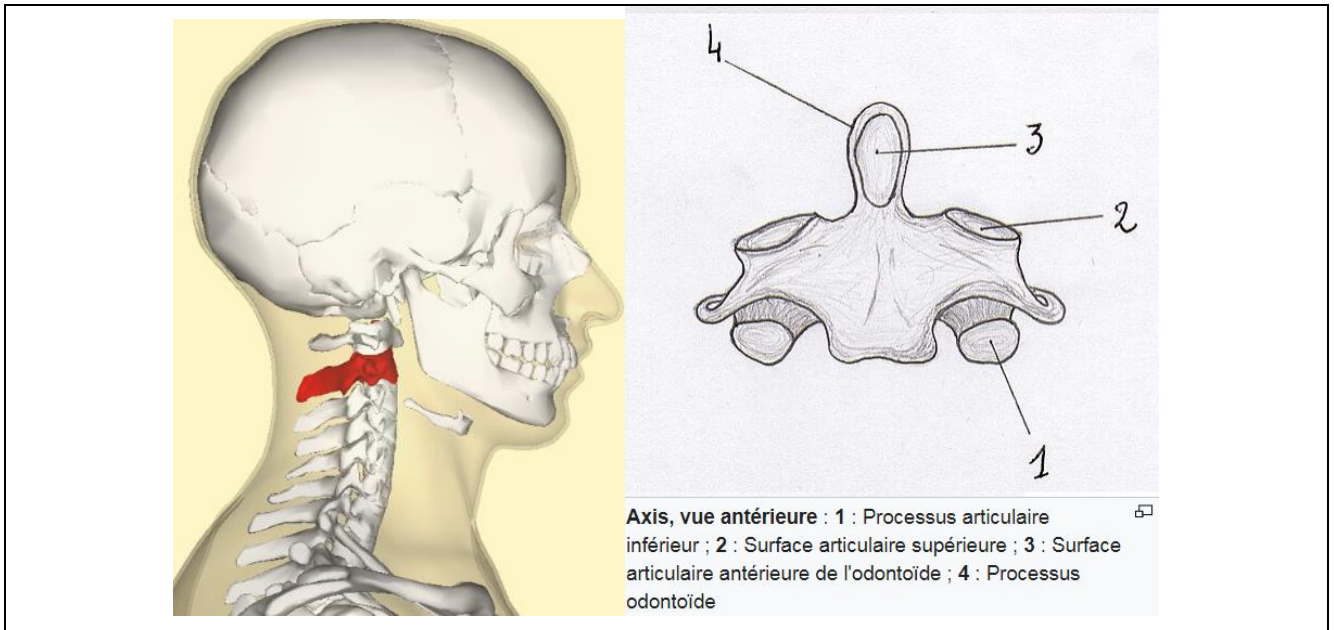
Ptérygoïde : en forme d'aile جناح
le processus ptérygoïde de l'os sphénoïde



Mast-oïde : en forme de sein ثدي
Le processus mastoïde (ou apophyse mastoïde) est une saillie conique située à la partie inférieure de l'os temporal.

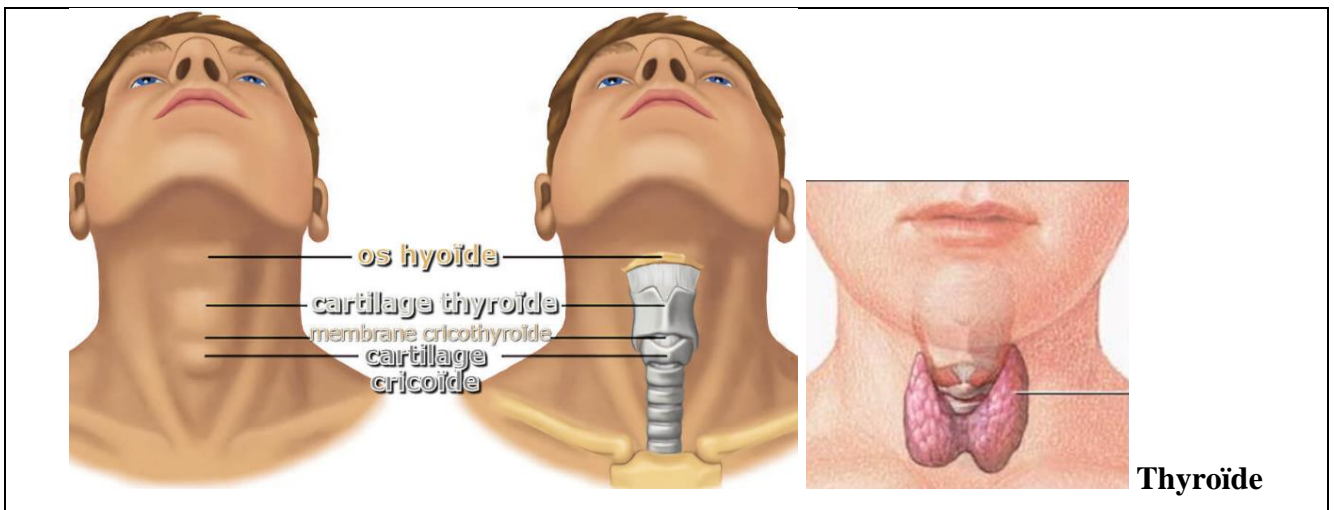


Ethmoïde : en forme de tamis غربال
os de la base du crâne, situé sous l'os frontal et percé de trous.



Axis, vue antérieure : 1 : Processus articulaire inférieur ; 2 : Surface articulaire supérieure ; 3 : Surface articulaire antérieure de l'odontoïde ; 4 : Processus odontoïde

Odont-oïde : en forme de dent
processus odontoïde de l'axis (2e vertèbre cervicale).

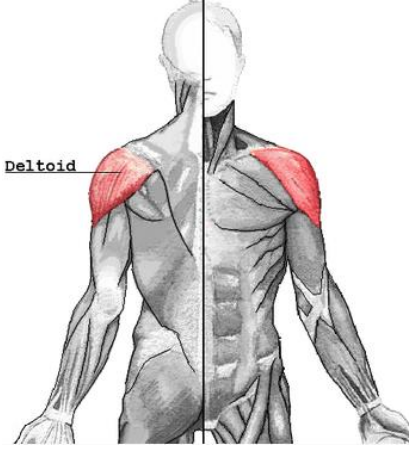
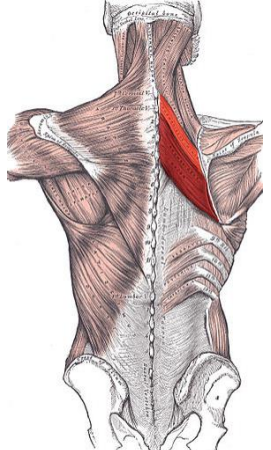


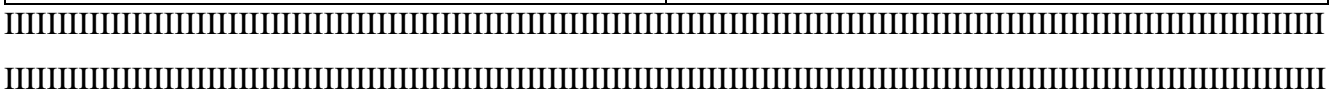
Aryténoïde → en forme d'aiguïère
Les cartilages aryténoïdes sont deux petits cartilages du larynx situés au dessus de l'arc du cartilage cricoïde avec lequel ils s'articulent.

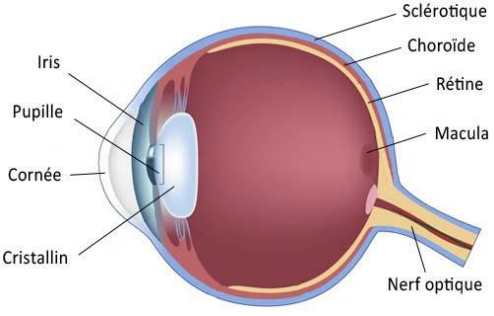
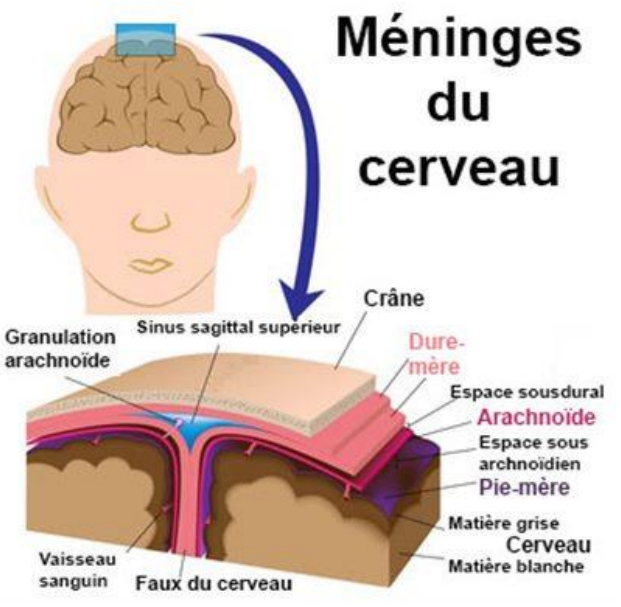
Cricoïde : en forme d'anneau
cartilage cricoïde, au niveau du larynx.

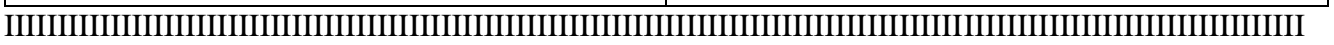
Hyoïde : os du cou qui a la forme de la lettre grecque hy-psilon (Y).

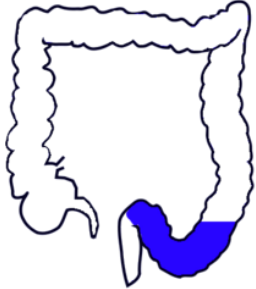

Thyroïde : glande en forme de bouclier (du grec thyreon « bouclier »).

	
<p>Deltoïde : muscle de l'épaule, qui a la forme de la lettre grecque delta (Δ).</p>	<p>Rhombôïde : en forme de losange</p>



	 <p style="text-align: right;">Méninges du cerveau</p>
<p>Choroïde : « qui ressemble au placenta » (chorion), membrane interne de l'œil, située entre la sclère et la rétine, richement vascularisée comme l'est le placenta. مشيمية العين</p>	<p>Arachnoïde : qui ressemble à une toile d'araignée (du grec arakhnè « araignée »), nom de la deuxième méninge الأم العنكبوتية الطبقة الوسطى للسحايا</p>



	
<p>Sigmoïde : partie du côlon dont la forme est celle de la lettre grecque sigma (S).</p>	<p>Sinusoïde : en forme de sinus, c'est-à-dire de pli (latin sinus « courbure, pli ») ; les capillaires sinusoides ont une forme spécifique et une paroi non linéaire qui les rend plus perméables. Ils se trouvent dans le foie, la rate, les os et certaines glandes endocrines.</p>

Allantoïde : en forme de saucisse », annexe embryonnaire, où s'accumulent les produits de dégradation de l'embryon.

Biologie

Colloïde : qui ressemble à la colle (du grec kolla « colle »), suspension d'une ou plusieurs substances dans une autre substance, sans qu'il y ait dissolution de l'une dans l'autre. Par ex. le lait et le plasma sanguin sont des suspensions coll-oïd-ales.

Érythroïde : qui ressemble aux globules rouges (du grec erythros « rouge »). On parle de lignée érythroïde pour désigner toutes les cellules précurseurs des hématies, à différents stades de maturation.

Lymph-oïde : qui ressemble à la lymphe.

Mucoïde : qui ressemble à du mucus, nom de cellules qui forment la membrane protégeant la paroi de l'estomac.

Myéloïde : qui ressemble à la moelle osseuse.

Nucléoïde : « qui ressemble à un noyau », région irrégulière concentrant le matériel génétique des cellules procaryotes, non délimité par une membrane.

Spermatozoïde : cellule du sperme qui ressemble à un animal (-z(o)-oïde) (du grec zôon « animal »).

Une série désigne les types de cellules en fonction de leur nombre de chromosomes :

Haploïde : « cellule qui semble simple » (chromosomes en un seul exemplaire »).

Diploïde : « cellule qui semble double » .

Triploïde : « cellule qui semble triple ».

Euploïde : cellule qui comporte le bon nombre de chromosomes (équilibre entre nombre de

chromosomes homologues conservé)

Pathologie

Hémorroïdes → **Hémo+rr+oïdes** → **sang + écoulement+ ressemble**) « qui ressemble à un écoulement de sang » (du grec rhoos « écoulement, flux », qui appartient à la même racine que dia-rrhée, leuco-rrhée... et logo-rrhée). البواسير

Rhumatoïde → qui ressemble à des rhumatismes (par ex. polyarthrite rhumatoïde التهاب المفاصل الروماتويدي).

Chimie

Caroténoïde : qui ressemble aux carotènes.

Opioïde : qui ressemble à l'opium, opiacé.

Rétinoïde : dérivés de la vitamine A, essentiels pour la vision, qui appartiennent à la classe du rétinol.



Stéroïde : qui ressemble aux stérols (avec un noyau stérol).


Corticoïde : forme abrégée de cortico-stéroïde, stéroïde sécrété par le cortex de la glande surrénale (du latin cortex « écorce »).


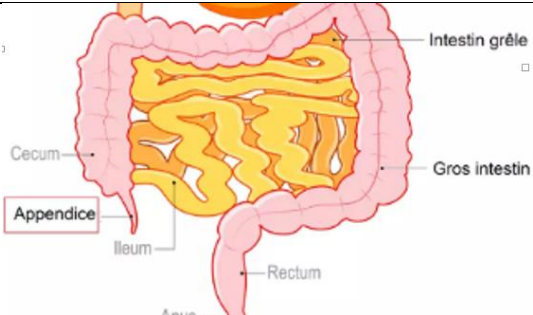
Glucocorticoïde : corticoïde ayant une action sur le métabolisme glucidique.

II. LE SUFFIXE -FORME

Le suffixe " -forme " est rattaché à des racines pour donner le sens de " forme ".

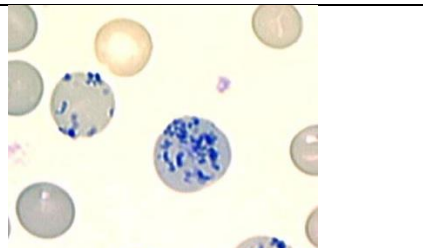
	
<p>Pisiforme L'os pisiforme, tout simplement appelé « le pisiforme », est un petit os en forme de pois situé dans la main. Il s'agit de l'un des huit os du carpe qui constituent ensemble l'articulation du poignet</p>	<p>Cunéiforme sont trois os courts du tarse distal du pied : les cunéiformes médial, intermédiaire et latéral. Leur nom vient du latin cuneus qui signifie en forme de coin.</p>

...	
<p>piriforme → qui est en forme de poire. réniforme → qui est en forme de rein ou de haricot. cruciforme → qui est en forme de croix riziforme → qui a la forme d'un grain de riz punctiforme → qui a la forme, la taille d'un point unciforme → qui est en forme de crochet fusiforme → qui a la forme d'un fuseau. asthmatiforme → qui ressemble à l'asthme</p>	 <p>Muscle fusiforme</p>

<p>globules rouges normaux falciformes</p> 	
<p>Falciforme → en forme de faucille, de faux L'anémie falciforme (drépanocytose) الأنيميا المنجلية</p>	<p>vermiforme → qui a la forme d'un ver, comme dans " appendice vermiforme " زائدة دودية</p>

III. AUTRES AFFIXES DECRIVANT LA FORME



<p>Réticul(o)- → en forme de filet, réseau</p>	
<p>Réticulocyte → Jeune globule rouge (immature) produit dans la moelle osseuse. Il contient un réseau clairsemé de ribosomes.</p>	

<p>Brachy- → court.</p>
<p>La brachydactylie : anomalie génétique qui se traduit par un raccourcissement congénital des doigts ou des orteils, en rapport avec l'absence ou la petite taille des phalanges, des os métacarpiens ou métatarsiens</p>

<p>Dolicho- → allongé, long</p>
<p>Dolichocôlon → augmentation anormale de la longueur du côlon, sans que son diamètre n'en soit affecté.</p>

Pachy → épais
Stade pachytène de la prophase de méiose I caractérisé par l'épaississement des chromosomes

lepto → fin
Stade leptotène de la prophase de méiose I caractérisé par l'aspect en fin filament des chromosomes

IV. AFFIXE DE TAILLE

Micro- → (grec) petit
<p>Un micromètre : unité de mesure de longueur du Système international (SI), symbole μm. (lettre grecque mu « μ » en minuscule). Avant 1968 le micromètre était appelé « micron », de symbole μ.</p> <ul style="list-style-type: none"> • $1 \mu\text{m} = 10^{-6} \text{ m} = 0,000\ 001 \text{ m}$; (un millionième de mètre) <ul style="list-style-type: none"> • soit $1 \mu\text{m} = 10^{-3} \text{ mm} = 0,001 \text{ mm}$. (soit un millième de millimètre) <p>Un micro-organisme ou microorganisme ou microbe (du grec μικρός / mikrós, « petit » et βίος / bíos, « vie ») est un organisme unicellulaire qui ne peut être observé individuellement qu'à l'aide d'un microscope.</p>

Macro- → (grec) grand, de taille importante
<p>Un macrophage : Les macrophages (du grec macro-, gros et -phagein, manger) sont des cellules appartenant au système immunitaire, ayant la capacité de phagocytose</p> <p>Un macrocyte : globule rouge de grande taille</p>

Méga- → grand
<p>Méga (symbole M) est le préfixe du Système international d'unités, qui multiplie par 10^6 (un million) l'unité qui le suit (exemple : 1 mégapixel = 1 million de pixels).</p> <p>En biologie moléculaire, une mégabase (Mb) est une unité représentant un million de paires de base.</p>

Giga- , gigant- → géant
Gigantisme → croissance anormale et rapide du corps, généralement liée à un excès d'hormones de croissance

Mini- → (latin) de très petite taille petit.
Minima, minimiser